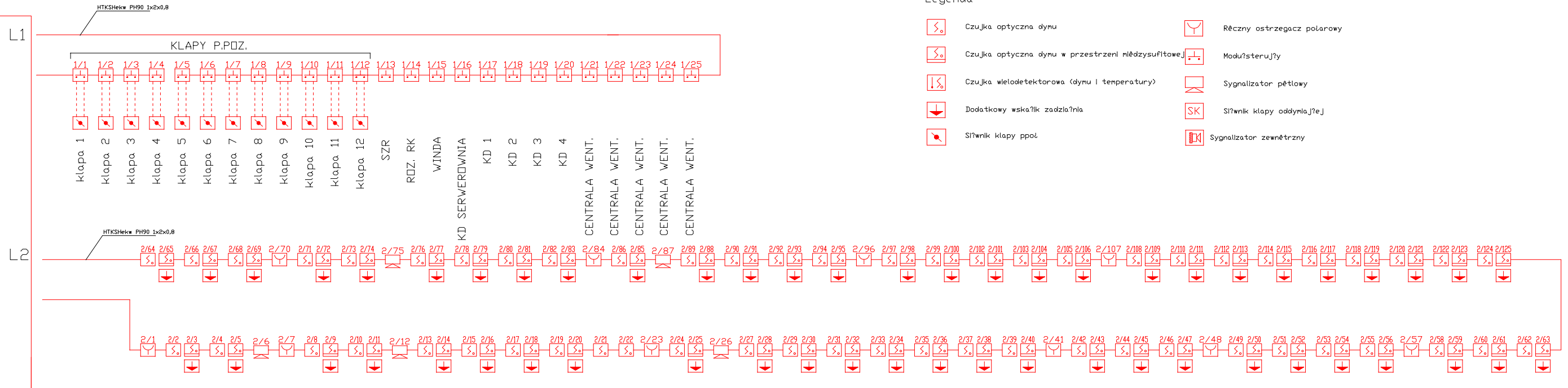
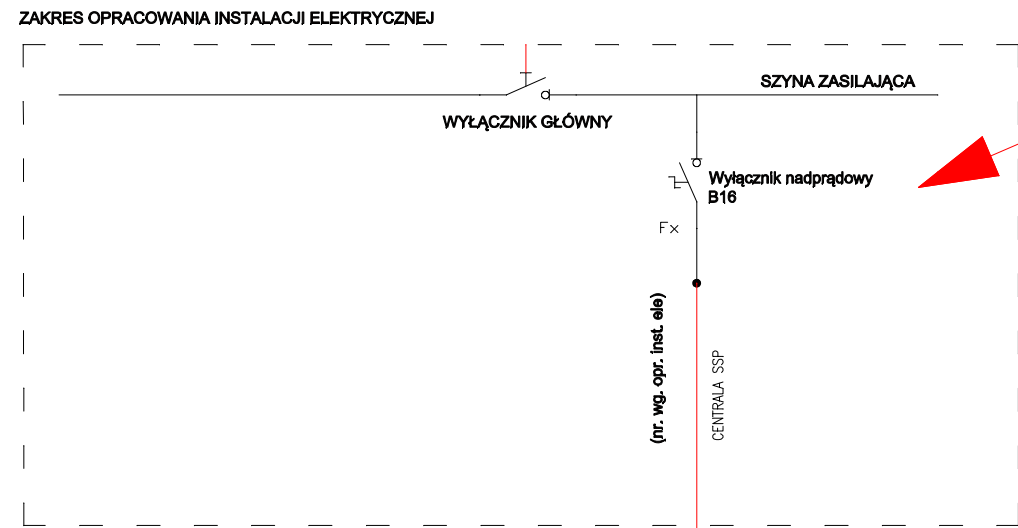


CENTRALA POLON 4900 - PUNKT PIELEGNIARSKI 2.04



P1 HDGs 3x1,5 SYGNALIZATORY ZEWNĘTRZNE



ZASILANIE CENTRALI:
Oddzielne zabezpieczenie w rozdzielni głównej, sprzed wyłącznika przeciw-pożarowego prądu

230V - HDGs 3x2,5

Nazwa i adres obiektu budowlanego:		jednostka ew. 046301_1	
Zakład Pielęgnacyjno - Opiekuńczy		87 - 100 Toruń, ul. Służewska 7	
obr. nr 76 dz. nr 35/1, obr. nr 69 dz. nr 363/2, obr. 69 dz. nr 337, 352, 353			
projektant:	upr. w sp. inst.-inż. (elektr.) do proj. b.o.	data:	podpis:
inż. JAN KASZUBSKI	629/66	07.2020	
projektant:	upr. w sp. inst.-inż. (elektr.) do proj. b.o.	data:	podpis:
mgr inż. RAFAŁ DRYGALSKI	POM/0184/POOE/08	07.2020	
Nazwa rysunku:		skala:	
Schemat instalacji systemu SSP - cz. I			
faza projektu:	branża:	format:	nr rys.:
PROJEKT WYKONAWCZY	TELETECHNICZNA		T-01