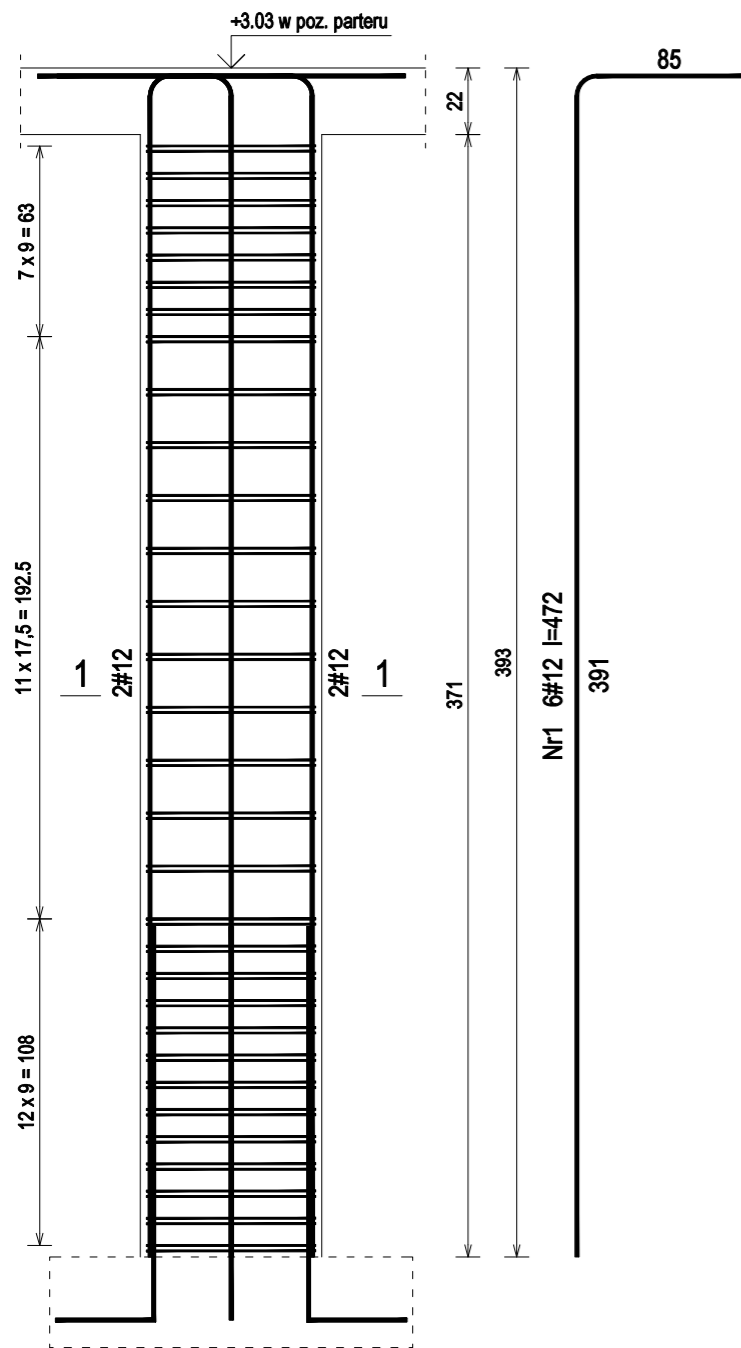
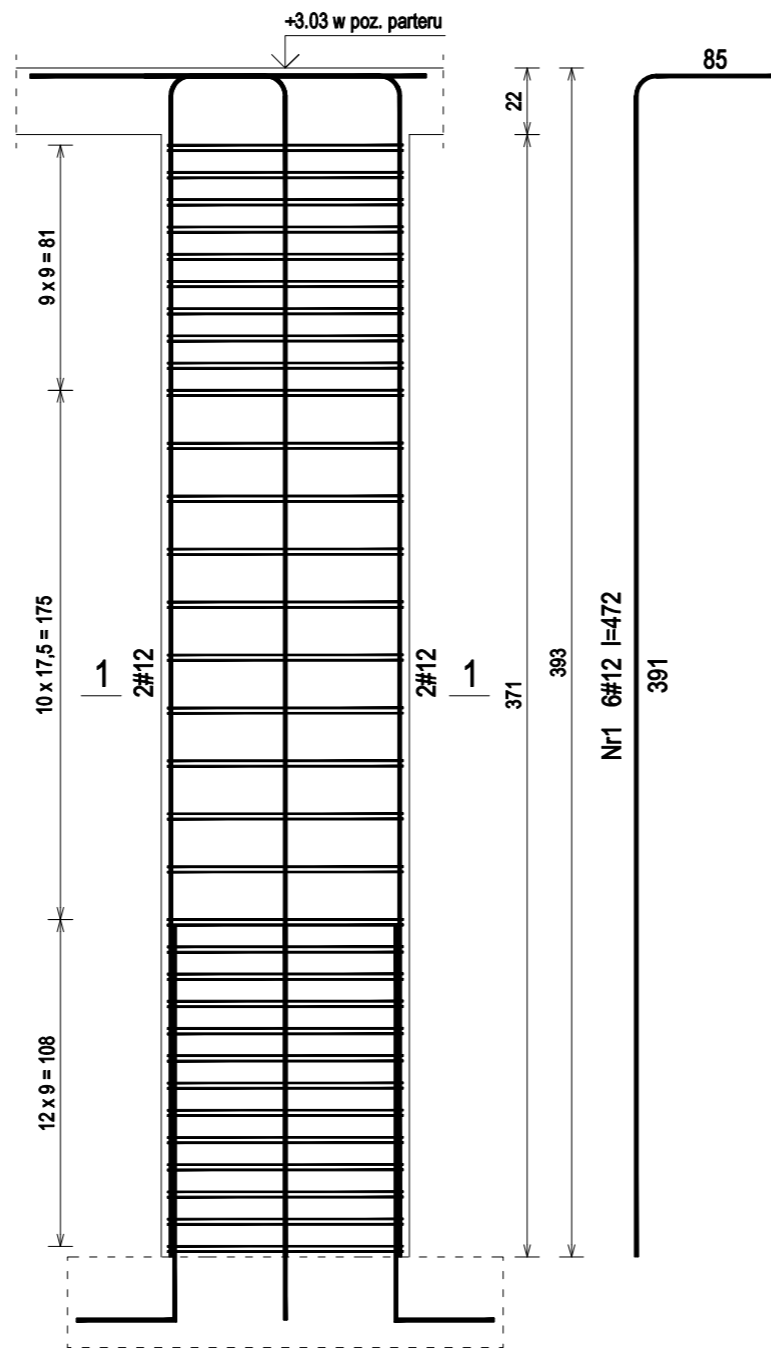


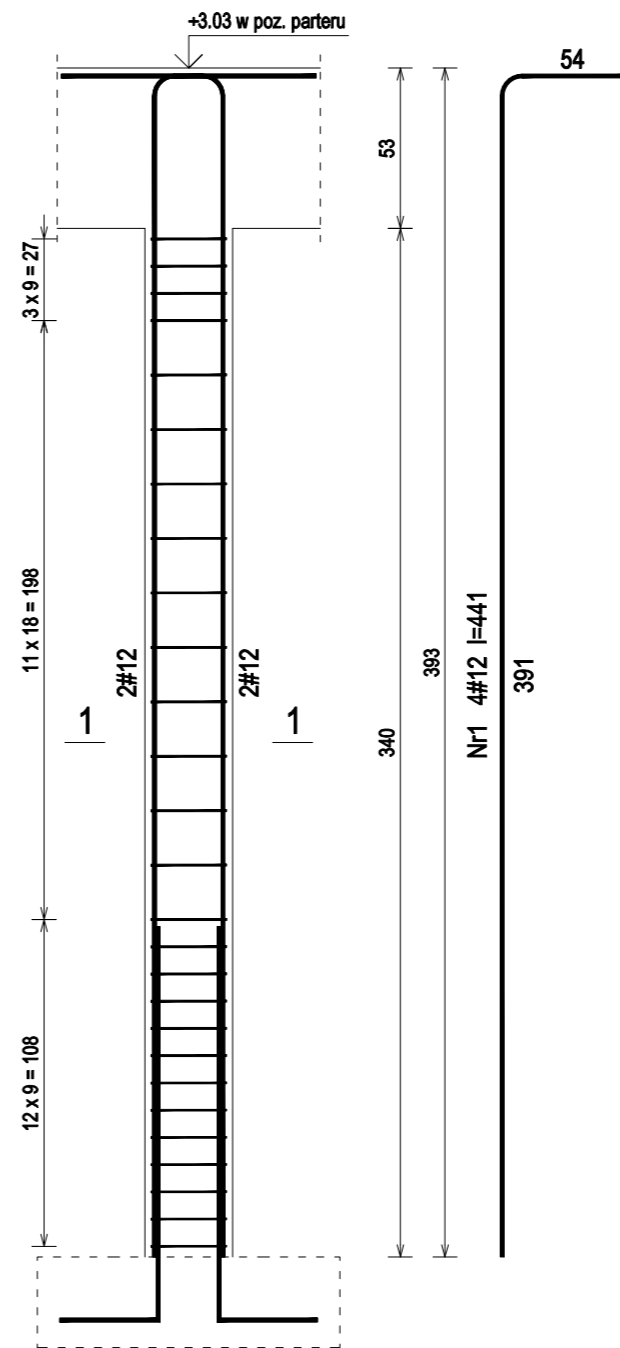
POZ.2.09 - 18x60cm - wykonać 1szt.
w poz. parteru (1szt.)



POZ.2.10 - 18x82cm - wykonać 1szt.
w poz. parteru (1szt.)



POZ.2.11 - 24x29cm - wykonać 1szt.
w poz. parteru (1szt.)



POZ.2.09 - Wykaz zbrojenia dla 1szt.

Nr pręta	Średnica [mm]	Długość [cm]	Liczba [szt.]	Długość całkowita [m]		
				St0S-b Ø6	RB500 #12	
1	12	472	6		28,31	
2	6	96	62	59,21		
Długość całkowita wg średnic				[m]	59,3	28,4
Masa 1mb pręta				[kg/mb]	0,222	0,888
Masa prętów wg średnic				[kg]	13,2	25,2
Masa prętów wg gatunków stali				[kg]	13,2	25,2
Masa całkowita				[kg]	39	

POZ.2.10 - Wykaz zbrojenia dla 1szt.

Nr pręta	Średnica [mm]	Długość [cm]	Liczba [szt.]	Długość całkowita [m]		
				St0S-b Ø6	RB500 #12	
1	12	472	6		28,31	
2	6	118	64	75,20		
Długość całkowita wg średnic				[m]	75,3	28,4
Masa 1mb pręta				[kg/mb]	0,222	0,888
Masa prętów wg średnic				[kg]	16,7	25,2
Masa prętów wg gatunków stali				[kg]	16,7	25,2
Masa całkowita				[kg]	42	

POZ.2.11 - Wykaz zbrojenia dla 1szt.

Nr pręta	Średnica [mm]	Długość [cm]	Liczba [szt.]	Długość całkowita [m]		
				St0S-b Ø6	RB500 #12	
1	12	441	4		17,64	
2	6	99	27	26,73		
Długość całkowita wg średnic				[m]	26,8	17,7
Masa 1mb pręta				[kg/mb]	0,222	0,888
Masa prętów wg średnic				[kg]	5,9	15,7
Masa prętów wg gatunków stali				[kg]	5,9	15,7
Masa całkowita				[kg]	22	

Beton	C20/25	(B25)
Stal	RB500	
Otulina	c nom	=20 mm

UWAGA: Długość pręta jest długością obliczoną na podstawie wymiarów w osi pręta (metoda B wg PN-EN ISO 3766:2006)

Nazwa i adres obiektu budowlanego:
Zakład Pielęgnacyjny - Opiekuńczy
87-100 Toruń, ul. Służewska 7
ob nr 76 dz. nr 35/1, ob nr 69 dz. nr 363/2, ob nr 69 dz. nr 337,352,353 Jednostka ew. 046301_1

Projektant:	upr. do proj. w spec. konstr.-bud. b.o. KUP/0006/POOK/09	Data:	Podpis:
mgr inż. KRZYSZTOF STANDO	nr ewid. KUP/BO/0269/07	04.2018	
Sprawdzająca:	upr. do proj. w spec. konstr.-bud. b.o. KUP/0079/POOK/09	Data:	Podpis:
mgr inż. IWONA KWIATKOWSKA	nr ewid. KUP/BO/0118/10	04.2018	

Nazwa rysunku: POZ.2.09 - POZ.2.11 Skala: 1:25

Faza Projektu: WYKONAWCZY Branża: KONSTRUKCJA Format: A3:297x420mm Nr rys.: k.40