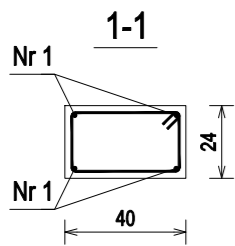
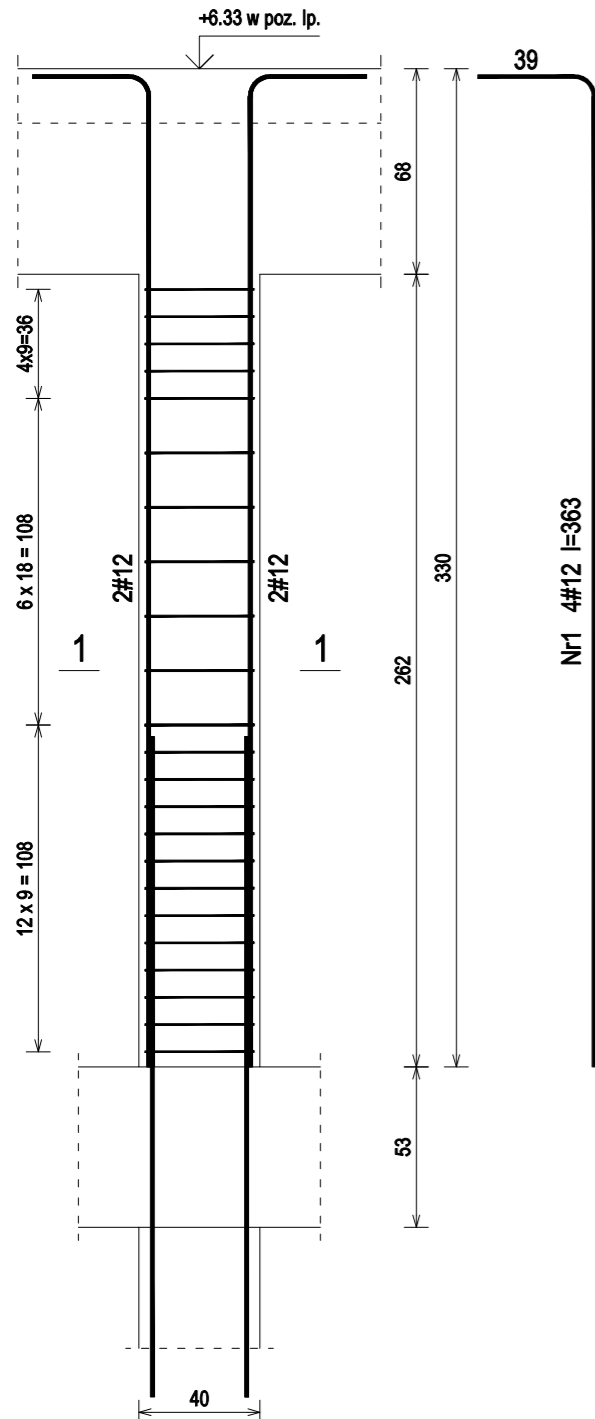
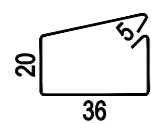


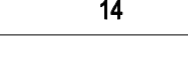
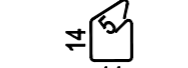
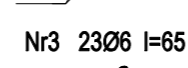
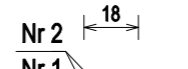
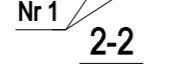
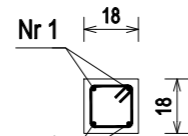
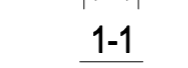
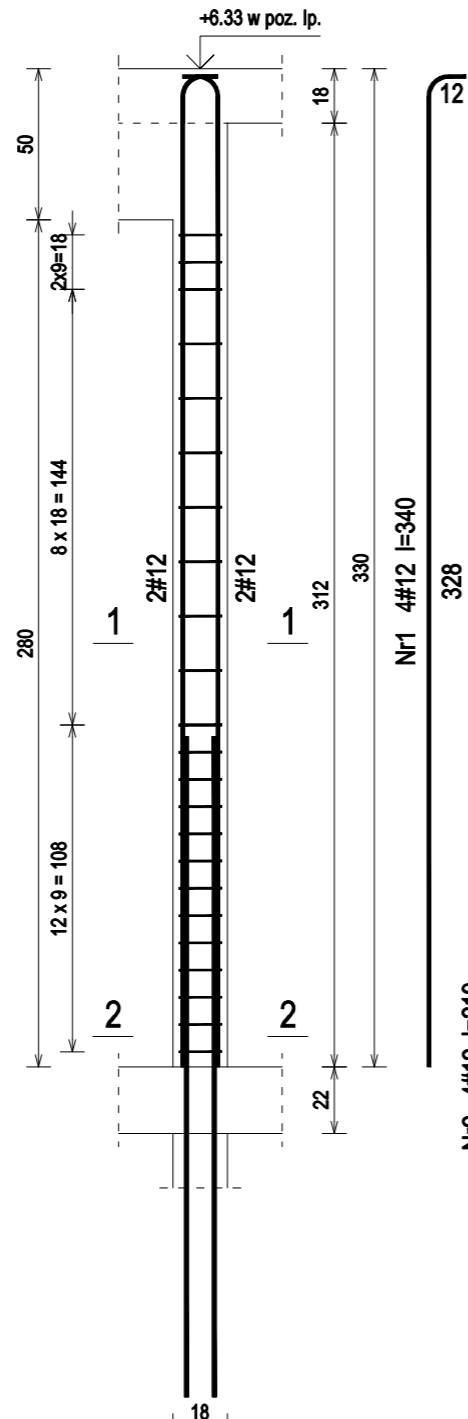
POZ.2.01 - 24x40cm - wykonać 1szt.  
w poz. lp. (1szt.)



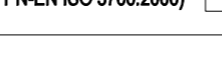
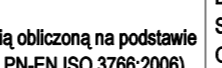
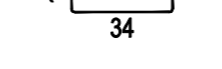
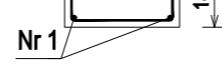
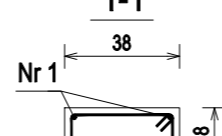
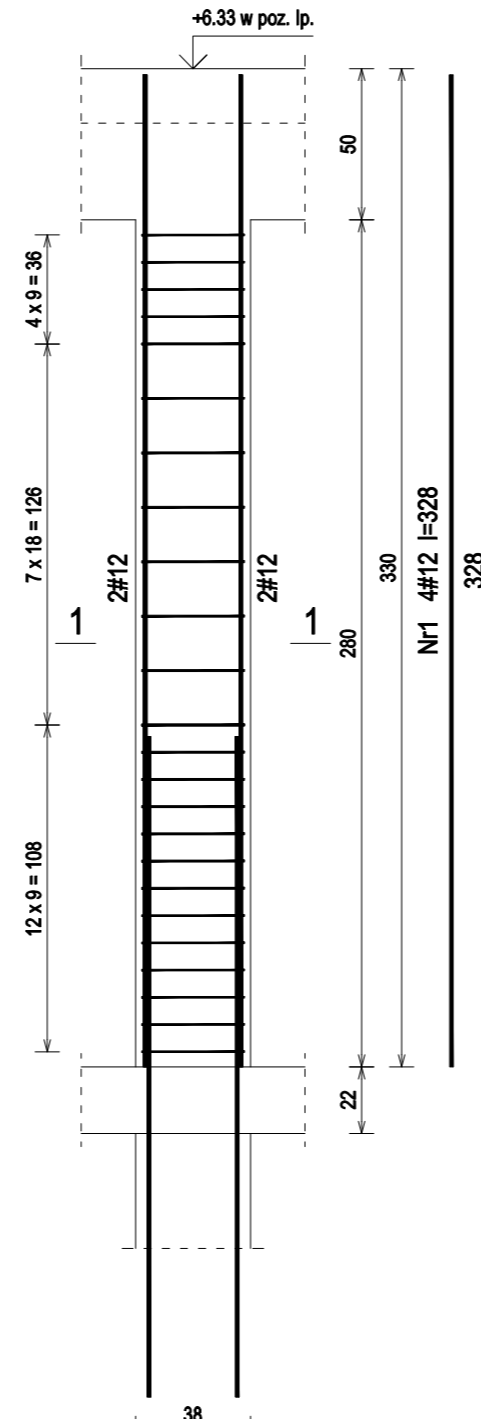
Nr 1



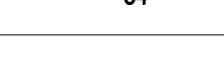
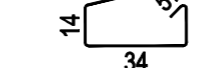
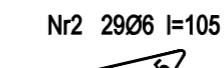
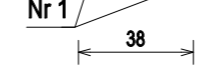
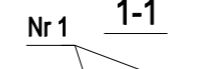
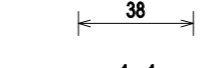
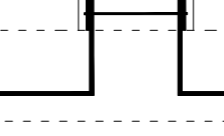
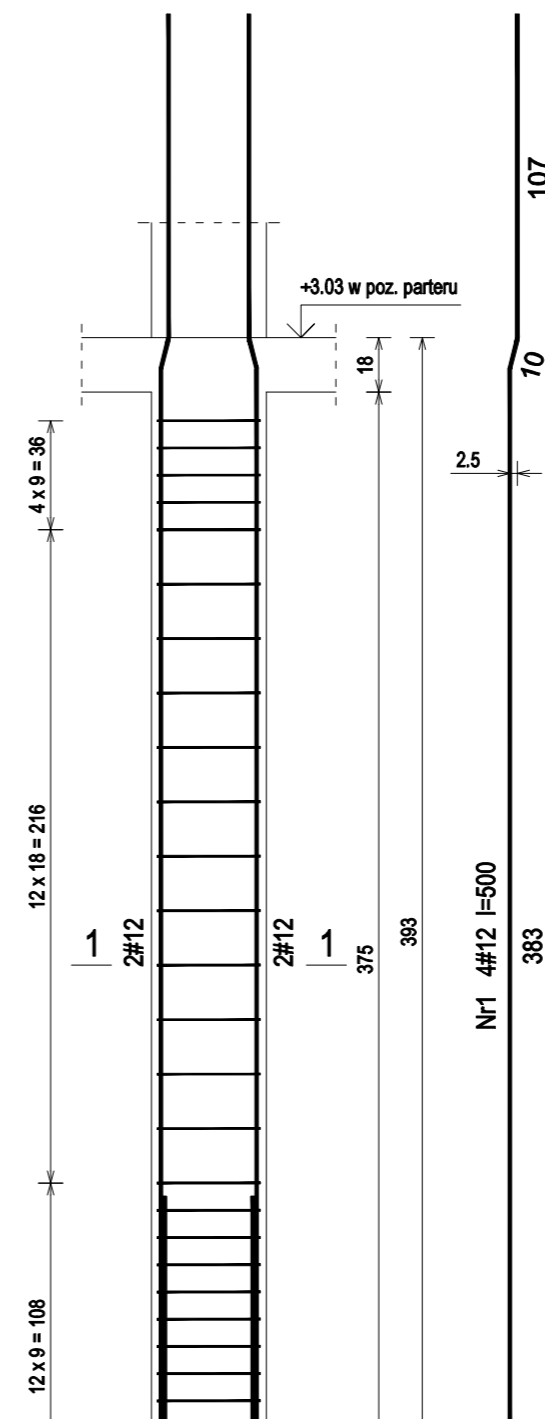
POZ.2.02 - 18x18cm - wykonać 2szt.  
w poz. lp. (2szt.)



POZ.2.03.a - 18x38cm - wykonać 1szt.  
w poz. lp. (1szt.)



POZ.2.03.b - 18x38cm - wykonać 1szt.  
w poz. parteru (1szt.)



POZ.2.01 - Wykaz zbrojenia dla 1szt.

Nr pręta	Średnica [mm]	Długość [cm]	Liczba [szt.]	Długość całkowita [m]		
				St0S-b Ø6	RB500 #12	
1	12	363	4		14,52	
2	6	121	23	27,83		
Długość całkowita wg średnic				[m]	27,9	14,6
Masa 1mb pręta				[kg/mb]	0,222	0,888
Masa prętów wg średnic				[kg]	6,2	13,0
Masa prętów wg gatunków stali				[kg]	6,2	13,0
Masa całkowita				[kg]	20	

POZ.2.02 - Wykaz zbrojenia dla 1szt.

Nr pręta	Średnica [mm]	Długość [cm]	Liczba [szt.]	Długość całkowita [m]		
				St0S-b Ø6	RB500 #12	
1	12	340	4		13,60	
2	12	219	4		8,76	
3	6	65	23	14,95		
Długość całkowita wg średnic				[m]	15,0	22,4
Masa 1mb pręta				[kg/mb]	0,222	0,888
Masa prętów wg średnic				[kg]	3,3	19,9
Masa prętów wg gatunków stali				[kg]	3,4	19,9
Masa całkowita				[kg]	24	

POZ.2.03.a - Wykaz zbrojenia dla 1szt.

Nr pręta	Średnica [mm]	Długość [cm]	Liczba [szt.]	Długość całkowita [m]		
				St0S-b Ø6	RB500 #12	
1	12	328	4		13,12	
2	6	105	24	25,20		
Długość całkowita wg średnic				[m]	25,2	13,2
Masa 1mb pręta				[kg/mb]	0,222	0,888
Masa prętów wg średnic				[kg]	5,6	11,7
Masa prętów wg gatunków stali				[kg]	5,6	11,7
Masa całkowita				[kg]	18	

POZ.2.03.b - Wykaz zbrojenia dla 1szt.

Nr pręta	Średnica [mm]	Długość [cm]	Liczba [szt.]	Długość całkowita [m]		
				St0S-b Ø6	RB500 #12	
1	12	500	4		20,00	
2	6	105	29	30,45		
Długość całkowita wg średnic				[m]	30,5	20,0
Masa 1mb pręta				[kg/mb]	0,222	0,888
Masa prętów wg średnic				[kg]	6,8	17,8
Masa prętów wg gatunków stali				[kg]	6,8	17,8
Masa całkowita				[kg]	25	

Nazwa i adres obiektu budowlanego:  
**Zakład Pielęgnacyjno - Opiekuńczy**  
 87-100 Toruń, ul. Służewska 7  
 ob nr 76 dz. nr 35/1, ob nr 69 dz. nr 363/2, ob nr 69 dz. nr 337,352,353 Jednostka ew. 046301\_1

Projektant: mgr inż. KRZYSZTOF STANDO  
 upr. do proj. w spec. konstr.-bud. b.o. KUP/0006/P00K/09 nr ewid. KUP/BO/0269/07  
 Data: 04.2018  
 Podpis:

Sprawdzająca: mgr inż. IWONA KWIATKOWSKA  
 upr. do proj. w spec. konstr.-bud. b.o. KUP/0079/P00K/09 nr ewid. KUP/BO/0118/10  
 Data: 04.2018  
 Podpis:

Nazwa rysunku: POZ.2.01 - POZ.2.03.b Skala: 1:25

Faza Projektu: WYKONAWCZY Branża: KONSTRUKCJA Format: A3:297x420mm Nr rys.: k.37

Beton C20/25 (B25)  
 Stal RB500  
 Otulina c nom =20 mm

UWAGA: Długość pręta jest długością obliczoną na podstawie wymiarów w osi pręta (metoda B wg PN-EN ISO 3766:2006)