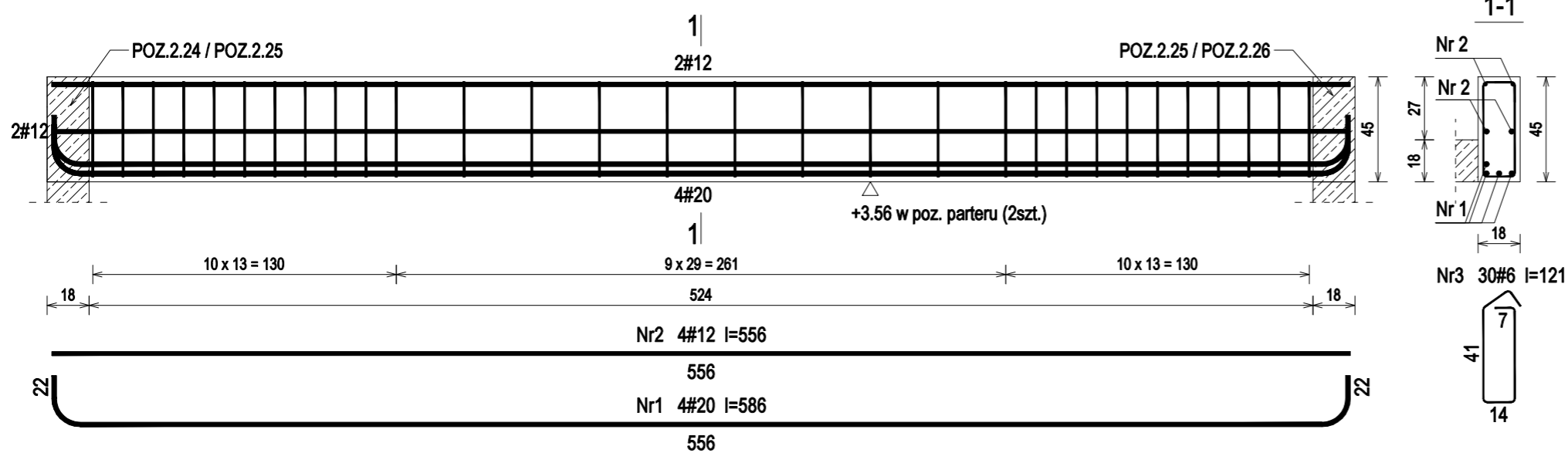


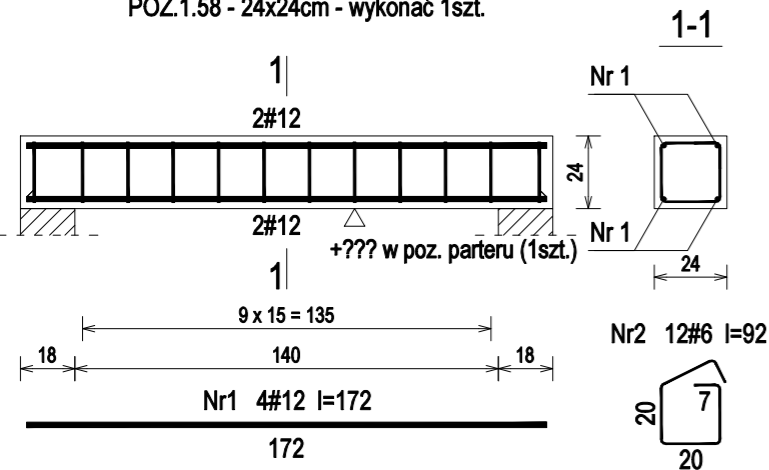
POZ.1.57 - 18x45cm - wykonać 2szt.



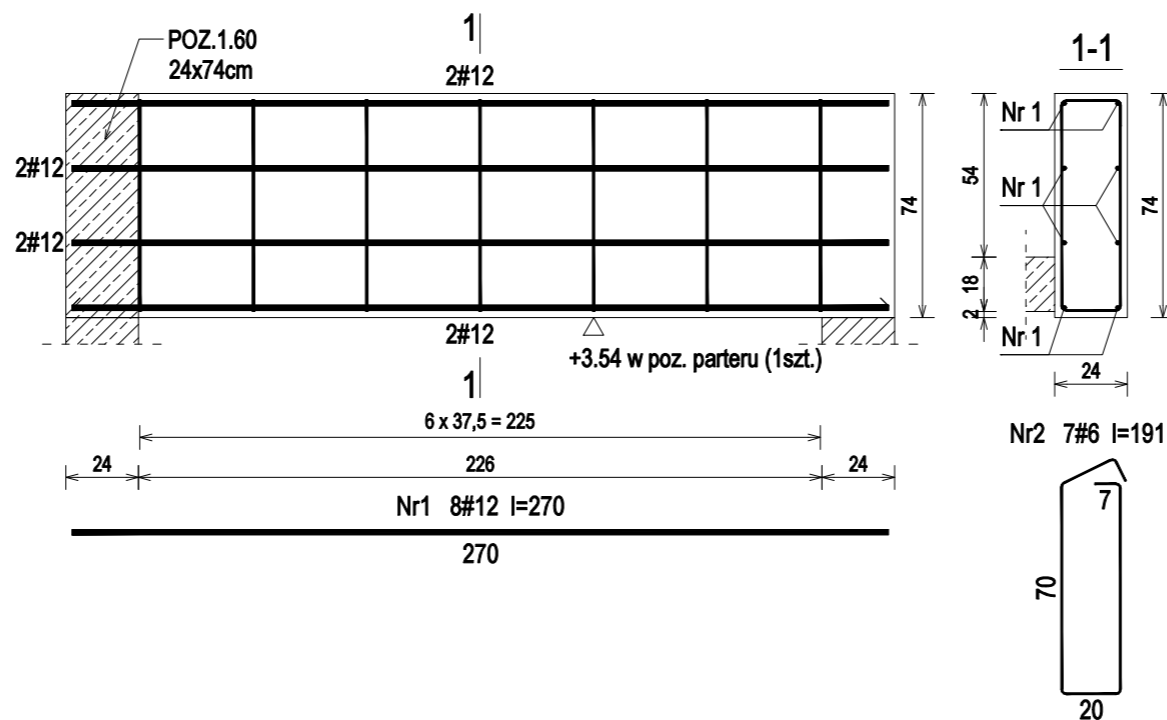
POZ.1.57 - Wykaz zbrojenia dla 1szt.

Nr pręta	Średnica [mm]	Długość [cm]	Liczba [szt.]	Długość całkowita [m]			
				RB500			
				#6	#12	#20	
1	20	586	4			23,44	
2	12	556	4		22,24		
3	6	121	30	36,30			
Długość całkowita wg średnic				[m]	36,3	22,3	23,5
Masa 1mb pręta				[kg/mb]	0,222	0,888	2,466
Masa prętów wg średnic				[kg]	8,1	19,9	58,0
Masa prętów wg gatunków stali				[kg]		86,0	
Masa całkowita				[kg]		86	

POZ.1.58 - 24x24cm - wykonać 1szt.



POZ.1.59 - 24x74cm - wykonać 1szt.



POZ.1.59 - Wykaz zbrojenia dla 1szt.

Nr pręta	Średnica [mm]	Długość [cm]	Liczba [szt.]	Długość całkowita [m]		
				RB500		
				#6	#12	
1	12	270	8		21,60	
2	6	191	7	13,37		
Długość całkowita wg średnic				[m]	13,4	21,7
Masa 1mb pręta				[kg/mb]	0,222	0,888
Masa prętów wg średnic				[kg]	3,0	19,3
Masa prętów wg gatunków stali				[kg]		22,3
Masa całkowita				[kg]		23

POZ.1.58 - Wykaz zbrojenia dla 1szt.

Nr pręta	Średnica [mm]	Długość [cm]	Liczba [szt.]	Długość całkowita [m]		
				RB500		
				#6	#12	
1	12	172	4		6,88	
2	6	92	12	11,04		
Długość całkowita wg średnic				[m]	11,1	6,9
Masa 1mb pręta				[kg/mb]	0,222	0,888
Masa prętów wg średnic				[kg]	2,5	6,1
Masa prętów wg gatunków stali				[kg]		8,6
Masa całkowita				[kg]		9

Beton	C20/25	(B25)
Stal	RB500	
Otulina	c <sub>nom</sub>	=20 mm

UWAGA: Długość pręta jest długością obliczoną na podstawie wymiarów w osi pręta (metoda B wg PN-EN ISO 3766:2006)

Nazwa i adres obiektu budowlanego:

Zakład Pielęgnacyjno - Opiekuńczy

87-100 Toruń, ul. Służewska 7

ob nr 76 dz. nr 35/1, ob nr 69 dz. nr 363/2, ob nr 69 dz. nr 337,352,353 Jednostka ew. 046301\_1

Projektant:	upr. do proj. w spec. konstr.-bud. b.o. KUP/0006/P00K/09	Data:	Podpis:
mgr inż. KRZYSZTOF STANDO	nr ewid. KUP/BO/0269/07	04.2018	
Sprawdzająca:	upr. do proj. w spec. konstr.-bud. b.o. KUP/0079/P00K/09	Data:	Podpis:
mgr inż. IWONA KWIATKOWSKA	nr ewid. KUP/BO/0118/10	04.2018	

Nazwa rysunku: POZ.1.57 - POZ.1.59 Skala: 1:25

Faza Projektu: WYKONAWCZY Branża: KONSTRUKCJA Format: A3:297x420mm Nr rys.: k.35