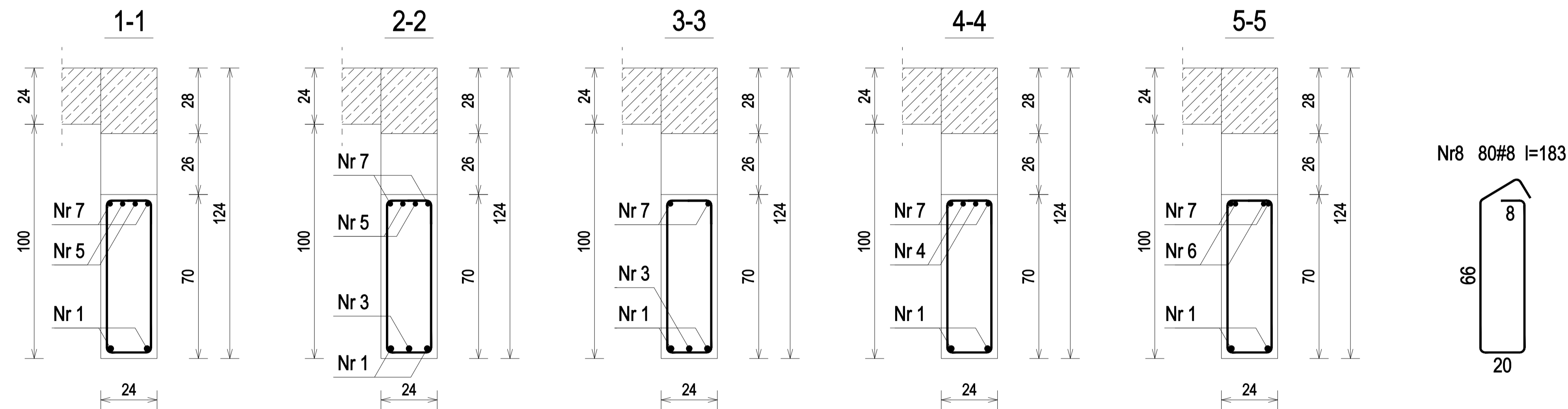
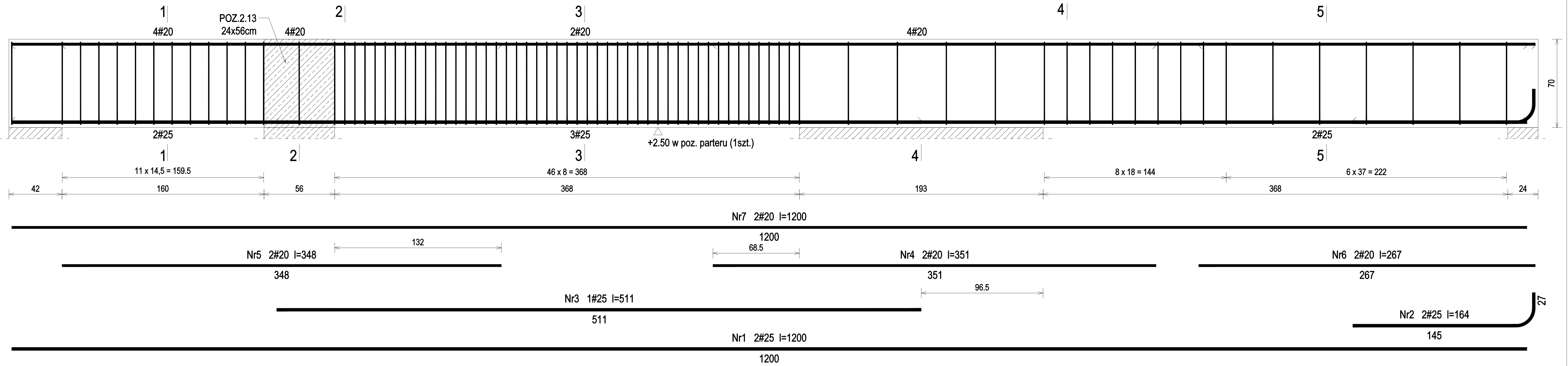


POZ.1.53 - 24x70cm - wykonać 1szt.



POZ.1.53 - Wykaz zbrojenia dla 1szt.

Nr pręta	Średnica [mm]	Długość [cm]	Liczba [szt.]	Długość całkowita [m]			
				#8	#20	#25	
1	25	1200	2			24,00	
2	25	164	2			3,28	
3	25	511	1			5,11	
4	20	351	2		7,02		
5	20	348	2		6,96		
6	20	267	2		5,34		
7	20	1200	2		24,00		
8	8	183	80	146,40			
Długość całkowita wg średnic				[m]	146,5	43,4	32,4
Masa 1mb pręta			[kg/mb]	0,395	2,466	3,853	
Masa prętów wg średnic			[kg]	57,9	107,0	124,8	
Masa prętów wg gatunków stali			[kg]		289,7		
Masa całkowita			[kg]		290		

UWAGA: Długość pręta jest długością obliczoną na podstawie wymiarów w osi pręta (metoda B wg PN-EN ISO 3766:2006)

Beton C20/25 (B25)  
Stal RB500  
Otulina  $c_{nom} = 20$  mm

Nazwa i adres obiektu budowlanego:  
Zakład Pielegnacyjny - Opiekuńczy  
87-100 Toruń, ul. Służewska 7  
ob nr 76 dz. nr 35/1, ob nr 69 dz. nr 363/2, ob nr 69 dz. nr 337,352,353 Jednostka ew. 046301\_1

Projektant: upr. do proj. w spec. konstr.-bud. b.o. KUP/0006/POOK/09 Data: 04.2018  
mgr inż. KRZYSZTOF STANDO nr ewid. KUP/BO/0269/07  
Sprawdzająca: upr. do proj. w spec. konstr.-bud. b.o. KUP/0079/POOK/09 Data: 04.2018  
mgr inż. IWONA KWIATKOWSKA nr ewid. KUP/BO/0118/10

Nazwa rysunku: POZ.1.53 Skala: 1:25

Faza Projektu: WYKONAWCZY Branża: KONSTRUKCJA Format: A3:297x420mm Nr rys.: k.33