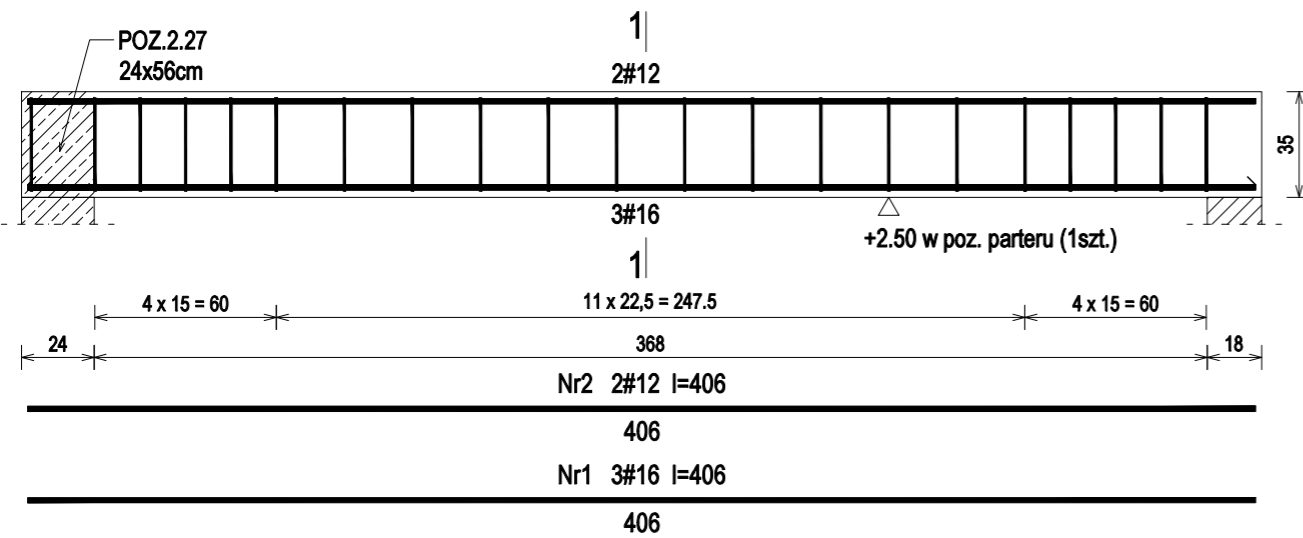


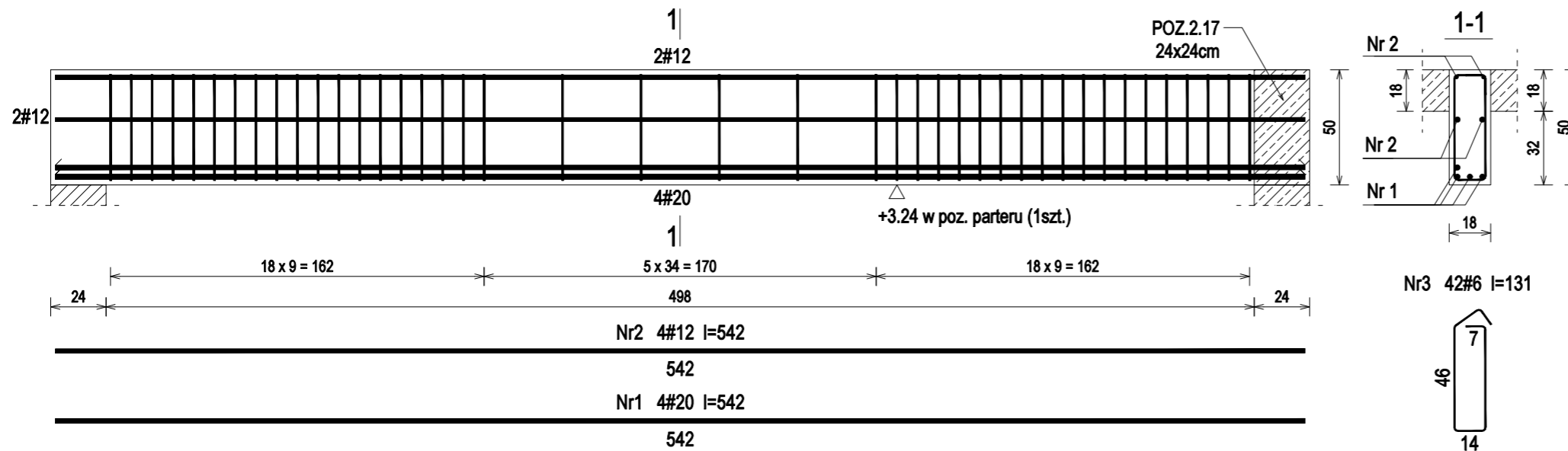
POZ.1.25 - 24x35cm - wykonać 1szt.



POZ.1.25 - Wykaz zbrojenia dla 1szt.

Nr pręta	Średnica [mm]	Długość [cm]	Liczba [szt.]	Długość całkowita [m]			
				RB500			
				#6	#12	#16	
1	16	406	3			12,18	
2	12	406	2		8,12		
3	6	113	21	23,73			
Długość całkowita wg średnic				[m]	23,8	8,2	12,2
Masa 1mb pręta				[kg/mb]	0,222	0,888	1,578
Masa prętów wg średnic				[kg]	5,3	7,3	19,3
Masa prętów wg gatunków stali				[kg]	31,9		
Masa całkowita				[kg]	32		

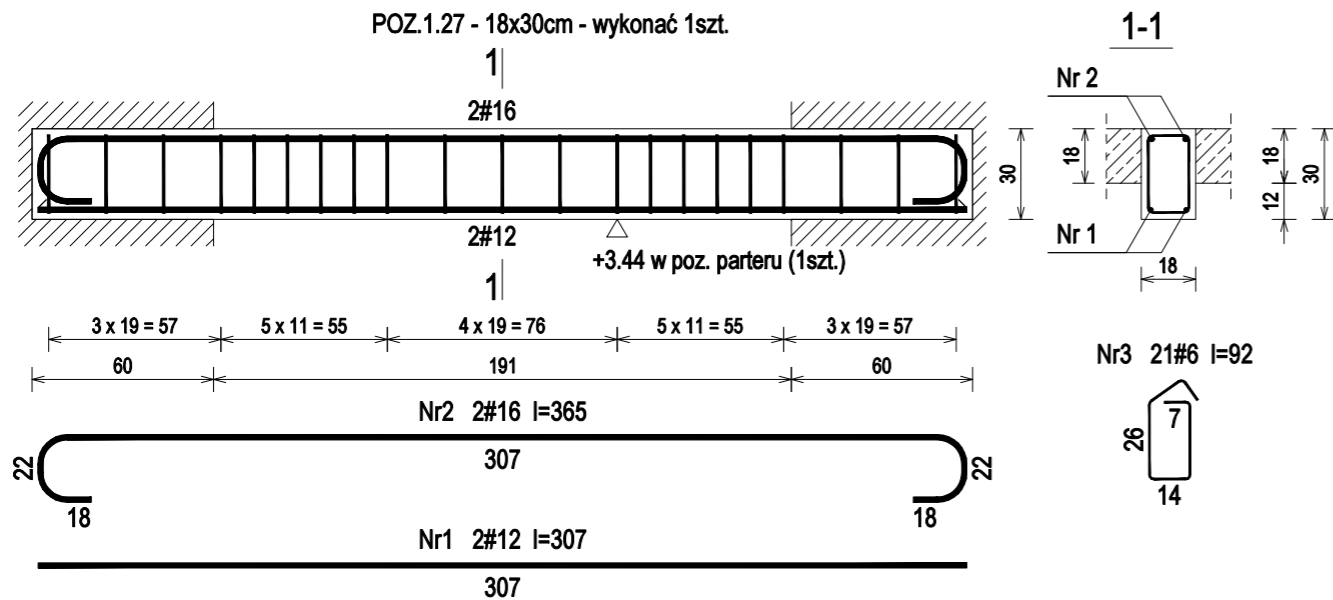
POZ.1.26 - 18x50cm - wykonać 1szt.



POZ.1.26 - Wykaz zbrojenia dla 1szt.

Nr pręta	Średnica [mm]	Długość [cm]	Liczba [szt.]	Długość całkowita [m]			
				RB500			
				#6	#12	#20	
1	20	542	4			21,68	
2	12	542	4		21,68		
3	6	131	42	55,02			
Długość całkowita wg średnic				[m]	55,1	21,7	21,7
Masa 1mb pręta				[kg/mb]	0,222	0,888	2,466
Masa prętów wg średnic				[kg]	12,2	19,3	53,5
Masa prętów wg gatunków stali				[kg]	85,0		
Masa całkowita				[kg]	85		

POZ.1.27 - 18x30cm - wykonać 1szt.



POZ.1.27 - Wykaz zbrojenia dla 1szt.

Nr pręta	Średnica [mm]	Długość [cm]	Liczba [szt.]	Długość całkowita [m]			
				RB500			
				#6	#12	#16	
1	12	307	2		6,14		
2	16	365	2			7,30	
3	6	92	21	19,32			
Długość całkowita wg średnic				[m]	19,4	6,2	7,3
Masa 1mb pręta				[kg/mb]	0,222	0,888	1,578
Masa prętów wg średnic				[kg]	4,3	5,5	11,5
Masa prętów wg gatunków stali				[kg]	21,3		
Masa całkowita				[kg]	22		

Nazwa i adres obiektu budowlanego:

Zakład Pielęgnacyjno - Opiekuńczy
87-100 Toruń, ul. Służewska 7
ob nr 76 dz. nr 35/1, ob nr 69 dz. nr 363/2, ob nr 69 dz. nr 337,352,353 Jednostka ew. 046301_1

Projektant:	mgr inż. KRZYSZTOF STANDO	upr. do proj. w spec. konstr.-bud. b.o. KUP/0006/P00K/09 nr ewid. KUP/BO/0269/07	Data:	04.2018	Podpis:
Sprawdzająca:	mgr inż. IWONA KWIATKOWSKA	upr. do proj. w spec. konstr.-bud. b.o. KUP/0079/P00K/09 nr ewid. KUP/BO/0118/10	Data:	04.2018	Podpis:

Nazwa rysunku: POZ.1.25 - POZ.1.27 Skala: 1:25

Faza Projektu: WYKONAWCZY Branża: KONSTRUKCJA Format: A3:297x420mm Nr rys.: k.23

UWAGA: Długość pręta jest długością obliczoną na podstawie wymiarów w osi pręta (metoda B wg PN-EN ISO 3766:2006)

Beton	C20/25	(B25)
Stal	RB500	
Otulina	c _{nom}	=20 mm