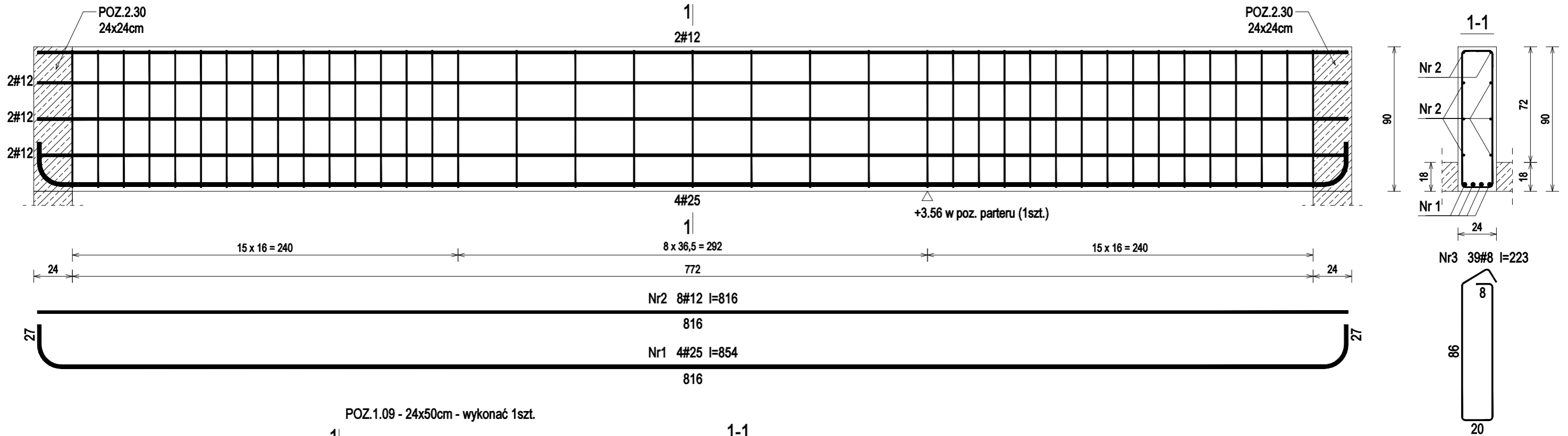
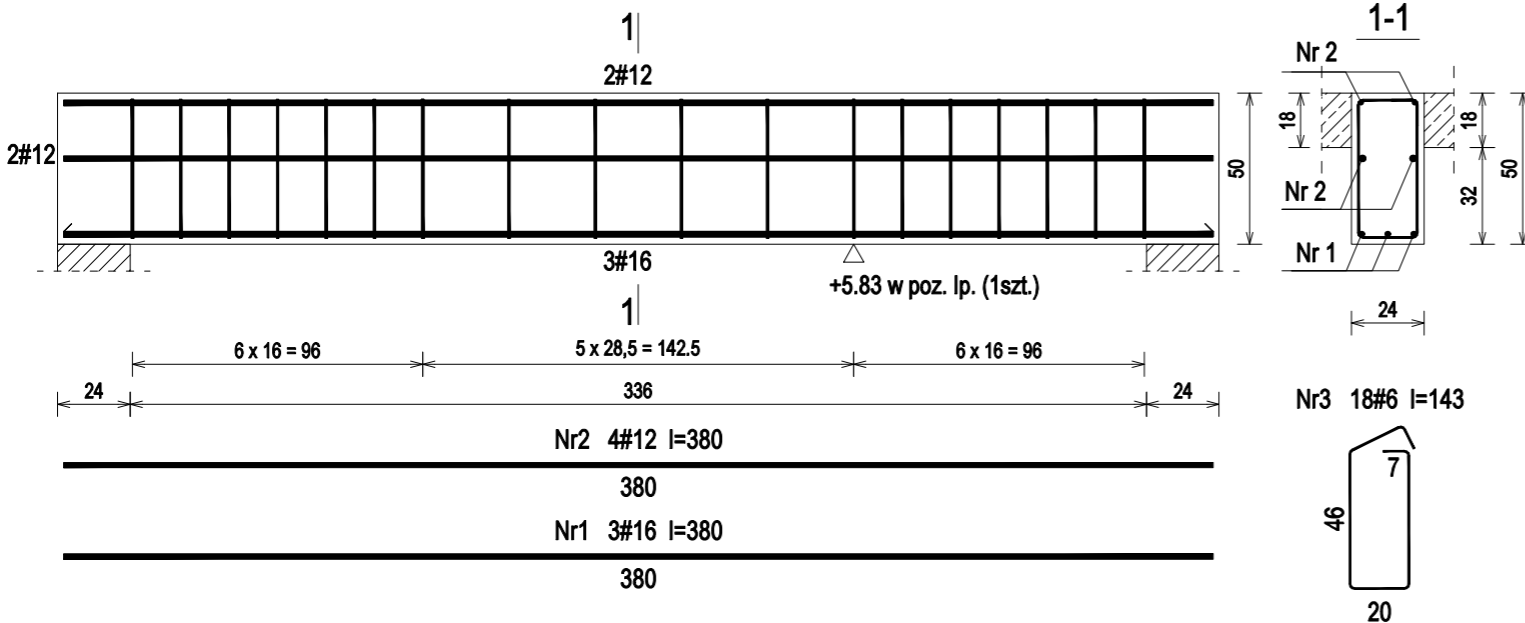


POZ.1.10 - 24x90cm - wykonać 1szt.



POZ.1.09 - 24x50cm - wykonać 1szt.



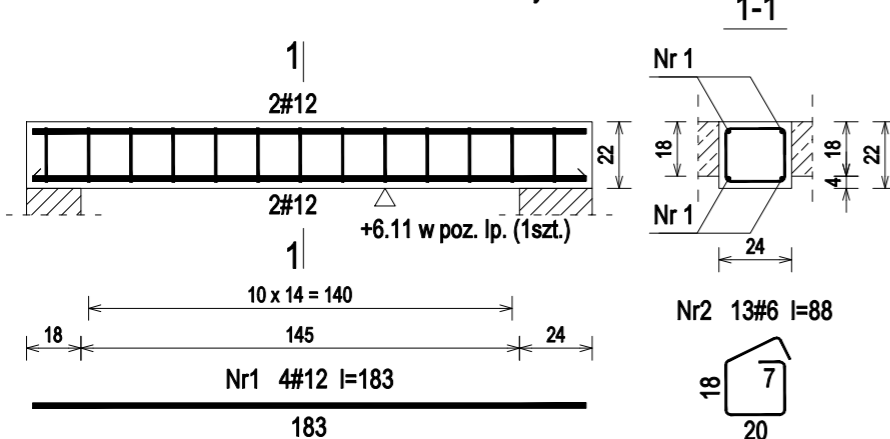
POZ.1.09 - Wykaz zbrojenia dla 1szt.

Nr pręta	Średnica [mm]	Długość [cm]	Liczba [szt.]	Długość całkowita [m]			
				#6	#12	#16	
1	16	380	3		11,40		
2	12	380	4		15,20		
3	6	143	18	25,74			
Długość całkowita wg średnic				[m]	25,8	15,2	11,5
Masa 1mb pręta				[kg/mb]	0,222	0,888	1,578
Masa prętów wg średnic				[kg]	5,7	13,5	18,1
Masa prętów wg gatunków stali				[kg]	37,3		
Masa całkowita				[kg]	38		

POZ.1.10 - Wykaz zbrojenia dla 1szt.

Nr pręta	Średnica [mm]	Długość [cm]	Liczba [szt.]	Długość całkowita [m]			
				#8	#12	#25	
1	25	854	4		34,16		
2	12	816	8		65,28		
3	8	223	39	86,97			
Długość całkowita wg średnic				[m]	87,0	65,3	34,2
Masa 1mb pręta				[kg/mb]	0,395	0,888	3,853
Masa prętów wg średnic				[kg]	34,4	58,0	131,8
Masa prętów wg gatunków stali				[kg]	224,2		
Masa całkowita				[kg]	225		

POZ.1.08 - 24x22cm - wykonać 1szt.



POZ.1.08 - Wykaz zbrojenia dla 1szt.

Nr pręta	Średnica [mm]	Długość [cm]	Liczba [szt.]	Długość całkowita [m]		
				#6	#12	
1	12	183	4		7,32	
2	6	88	13	11,44		
Długość całkowita wg średnic				[m]	11,5	7,4
Masa 1mb pręta				[kg/mb]	0,222	0,888
Masa prętów wg średnic				[kg]	2,6	6,6
Masa prętów wg gatunków stali				[kg]	9,2	
Masa całkowita				[kg]	10	

Beton C20/25 (B25)
Stal RB500
Otulina c_{nom} =20 mm

UWAGA: Długość pręta jest długością obliczoną na podstawie wymiarów w osi pręta (metoda B wg PN-EN ISO 3766:2006)

Nazwa i adres obiektu budowlanego:

Zakład Pielęgnacyjny - Opiekuńczy

87-100 Toruń, ul. Służewska 7

ob nr 76 dz. nr 35/1, ob nr 69 dz. nr 363/2, ob nr 69 dz. nr 337,352,353 Jednostka ew. 046301_1

Projektant: mgr inż. KRZYSZTOF STANDO upr. do proj. w spec. konstr.-bud. b.o. KUP/0006/P00K/09 nr ewid. KUP/BO/0269/07 Data: 04.2018 Podpis:

Sprawdzająca: mgr inż. IWONA KWIATKOWSKA upr. do proj. w spec. konstr.-bud. b.o. KUP/0079/P00K/09 nr ewid. KUP/BO/0118/10 Data: 04.2018 Podpis:

Nazwa rysunku: POZ.1.08-POZ.1.10 Skala: 1:25

Faza Projektu: WYKONAWCZY Branża: KONSTRUKCJA Format: A3:297x420mm Nr rys.: k. 17