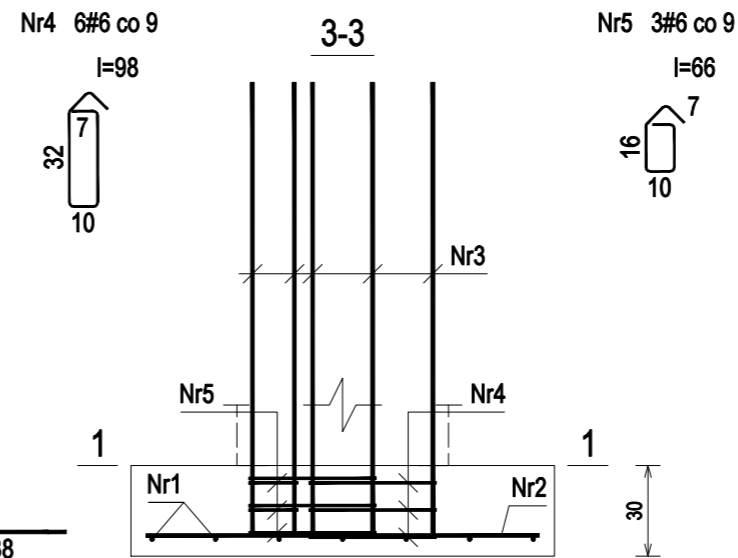
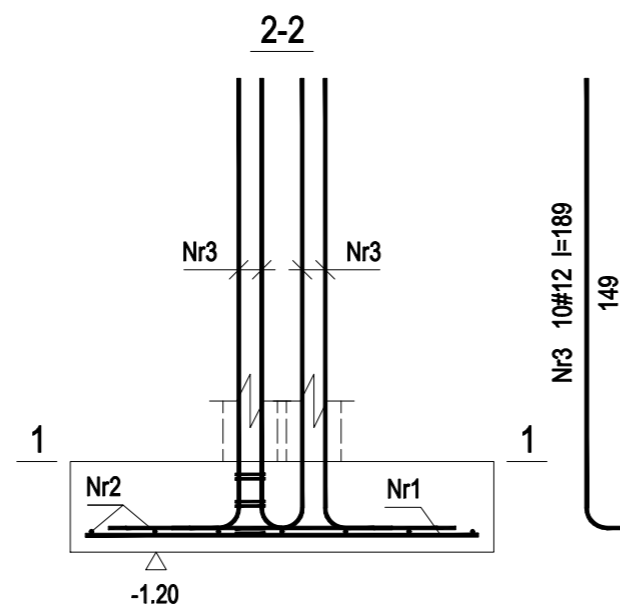
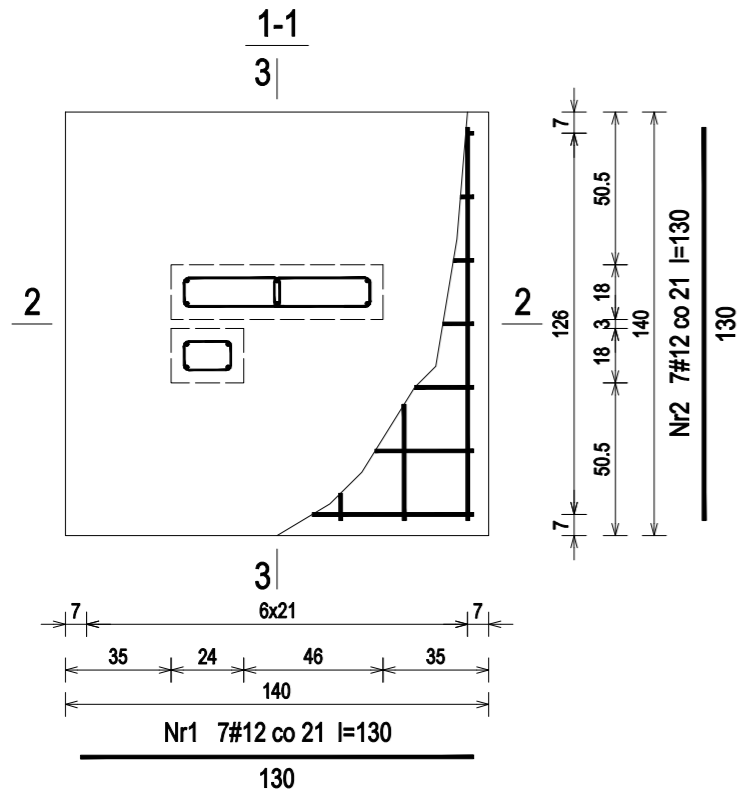


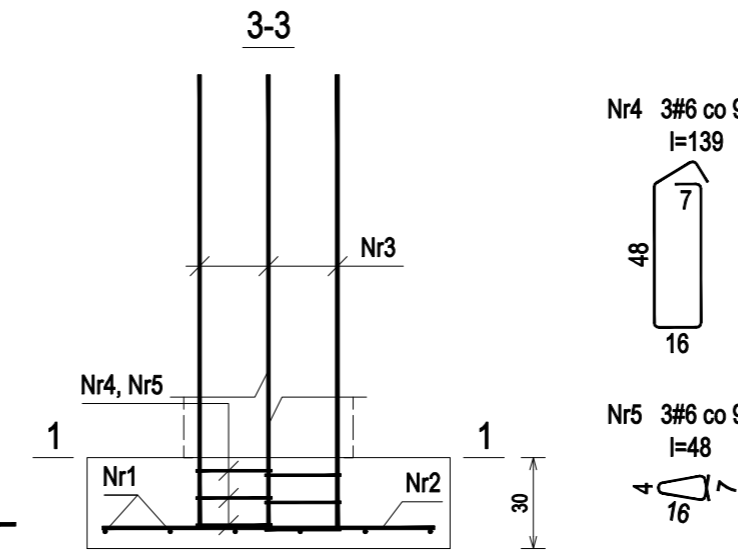
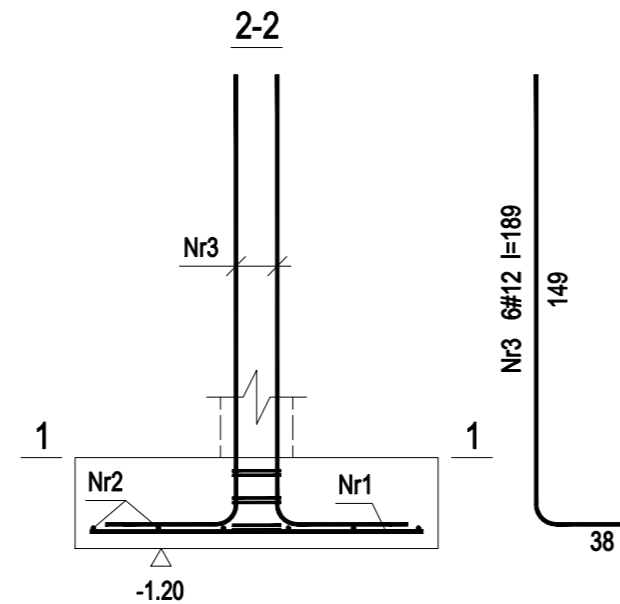
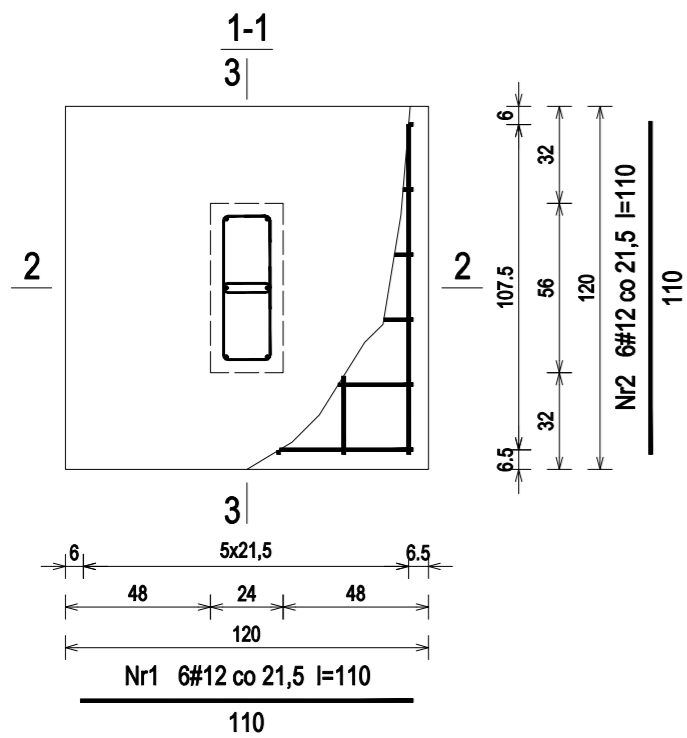
POZ.4.23 - 140x140cm - wykonać 1szt.



POZ.4.23 - Wykaz zbrojenia dla 1szt.

| Nr pręta | Średnica [mm] | Długość [cm] | Liczba [szt.] | Długość całkowita [m] | | | |
|-------------------------------|---------------|--------------|---------------|-----------------------|----------|-----------|-------|
| | | | | RB400 #12 | RB500 #6 | RB500 #12 | |
| 1 | 12 | 130 | 7 | 9,10 | | | |
| 2 | 12 | 130 | 7 | 9,10 | | | |
| 3 | 12 | 189 | 10 | | | 18,90 | |
| 4 | 6 | 98 | 6 | | 5,88 | | |
| 5 | 6 | 66 | 3 | | 1,98 | | |
| Długość całkowita wg średnic | | | | [m] | 18,2 | 7,9 | 18,9 |
| Masa 1mb pręta | | | | [kg/mb] | 0,888 | 0,222 | 0,888 |
| Masa prętów wg średnic | | | | [kg] | 16,2 | 1,8 | 16,8 |
| Masa prętów wg gatunków stali | | | | [kg] | 16,2 | | 18,6 |
| Masa całkowita | | | | [kg] | | | 35 |

POZ.4.24 - 120x120cm - wykonać 1szt.



POZ.4.24 - Wykaz zbrojenia dla 1szt.

| Nr pręta | Średnica [mm] | Długość [cm] | Liczba [szt.] | Długość całkowita [m] | | | |
|-------------------------------|---------------|--------------|---------------|-----------------------|----------|-----------|-------|
| | | | | RB400 #12 | RB500 #6 | RB500 #12 | |
| 1 | 12 | 110 | 6 | 6,60 | | | |
| 2 | 12 | 110 | 6 | 6,60 | | | |
| 3 | 12 | 189 | 6 | | | 11,34 | |
| 4 | 6 | 139 | 3 | | 4,17 | | |
| 5 | 6 | 48 | 3 | | 1,44 | | |
| Długość całkowita wg średnic | | | | [m] | 13,2 | 5,7 | 11,4 |
| Masa 1mb pręta | | | | [kg/mb] | 0,888 | 0,222 | 0,888 |
| Masa prętów wg średnic | | | | [kg] | 11,7 | 1,3 | 10,1 |
| Masa prętów wg gatunków stali | | | | [kg] | 11,7 | | 11,4 |
| Masa całkowita | | | | [kg] | | | 24 |

Beton C16/20 (B20)
 Stal RB500, RB400
 Otulina zbrojenia $c_{nom}=50$ mm
 dolnego fundamentów

Nazwa i adres obiektu budowlanego:

Zakład Pielegnacyjny - Opiekuńczy

87-100 Toruń, ul. Służewska 7

ob nr 76 dz. nr 35/1, ob nr 69 dz. nr 363/2, ob nr 69 dz. nr 337,352,353 Jednostka ew. 046301_1

Projektant: upr. do proj. w spec. konstr.-bud. b.o. KUP/0006/P00K/09 Data: 04.2018
 mgr inż. KRZYSZTOF STANDO nr ewid. KUP/BO/0269/07

Sprawdzająca: upr. do proj. w spec. konstr.-bud. b.o. KUP/0079/P00K/09 Data: 04.2018
 mgr inż. IWONA KWIATKOWSKA nr ewid. KUP/BO/0118/10

Nazwa rysunku: POZ.4.23-POZ.4.24 - stopa fundamentowa Skala: 1:25

Faza Projektu: WYKONAWCZY Branża: KONSTRUKCJA Format: A3:297x420mm Nr rys.: k. 13