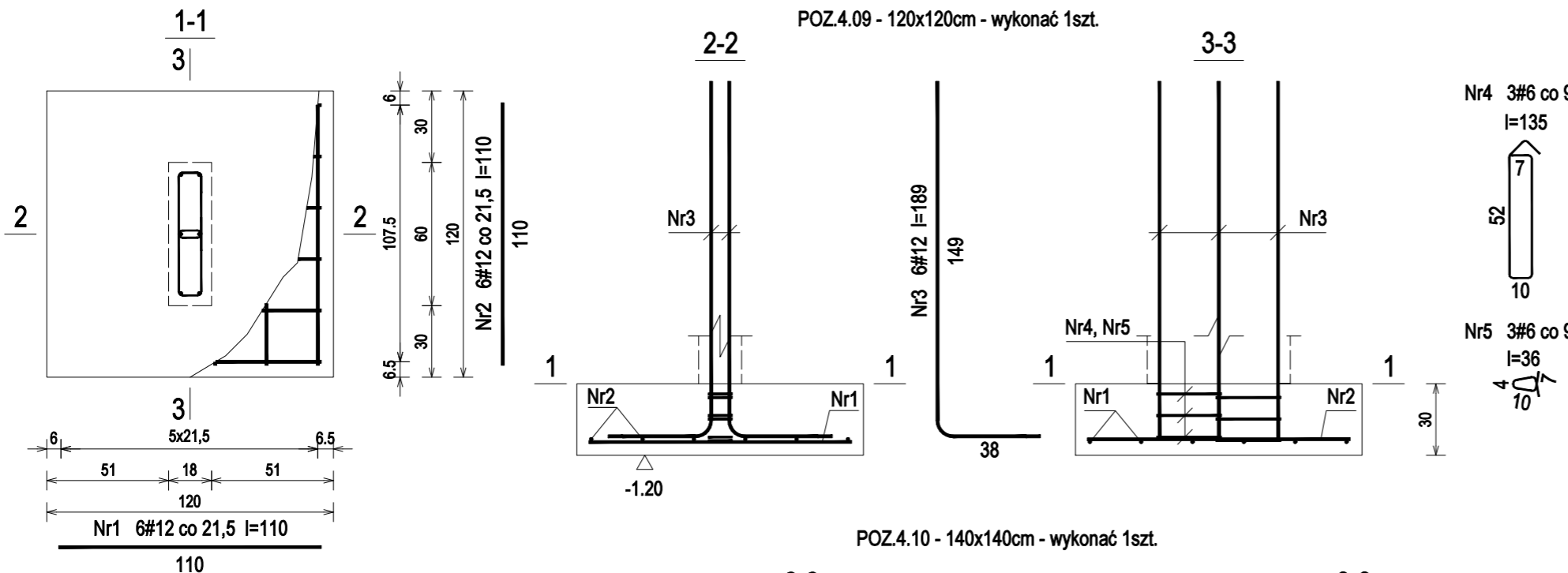


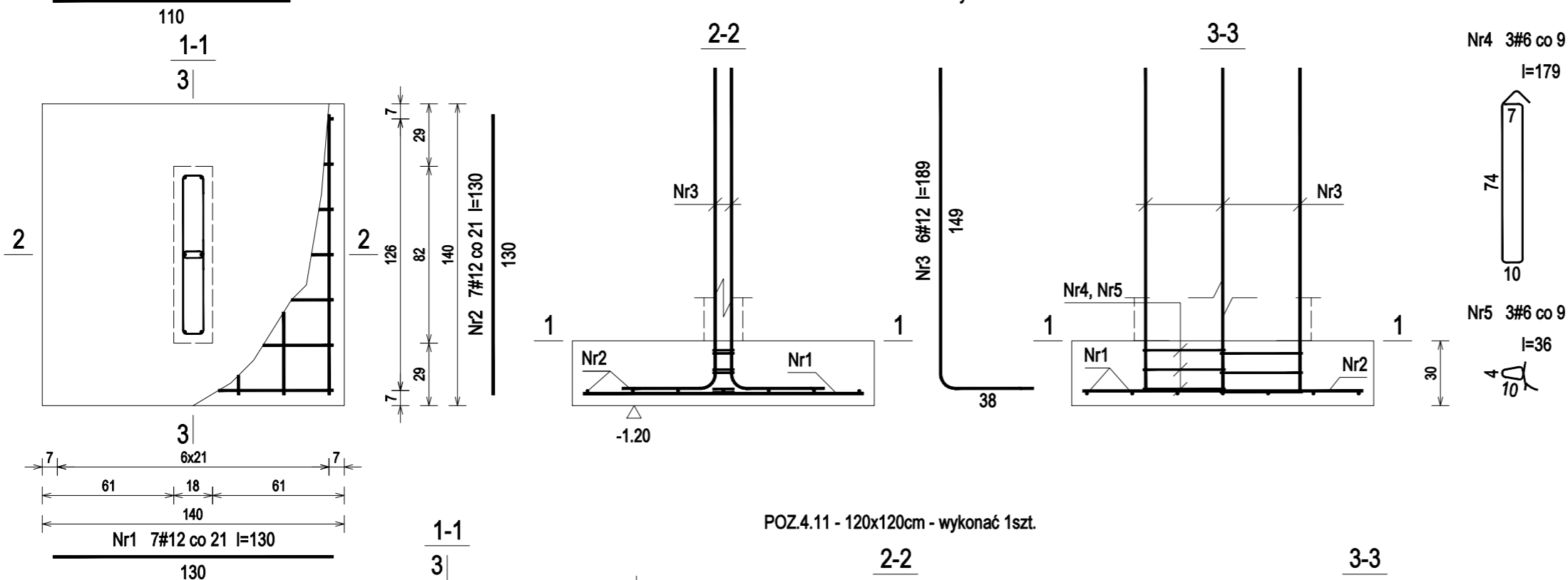
POZ.4.09 - 120x120cm - wykonać 1szt.



POZ.4.09 - Wykaz zbrojenia dla 1szt.

Nr pręta	Średnica [mm]	Długość [cm]	Liczba [szt.]	Długość całkowita [m]			
				RB400 #12	RB500 #6	RB500 #12	
1	12	110	6	6,60			
2	12	110	6	6,60			
3	12	189	6			11,34	
4	6	135	3		4,05		
5	6	36	3		1,08		
Długość całkowita wg średnic				[m]	13,2	5,2	11,4
Masa 1mb pręta				[kg/mb]	0,888	0,222	0,888
Masa prętów wg średnic				[kg]	11,7	1,2	10,1
Masa prętów wg gatunków stali				[kg]	11,7		11,3
Masa całkowita				[kg]	23		

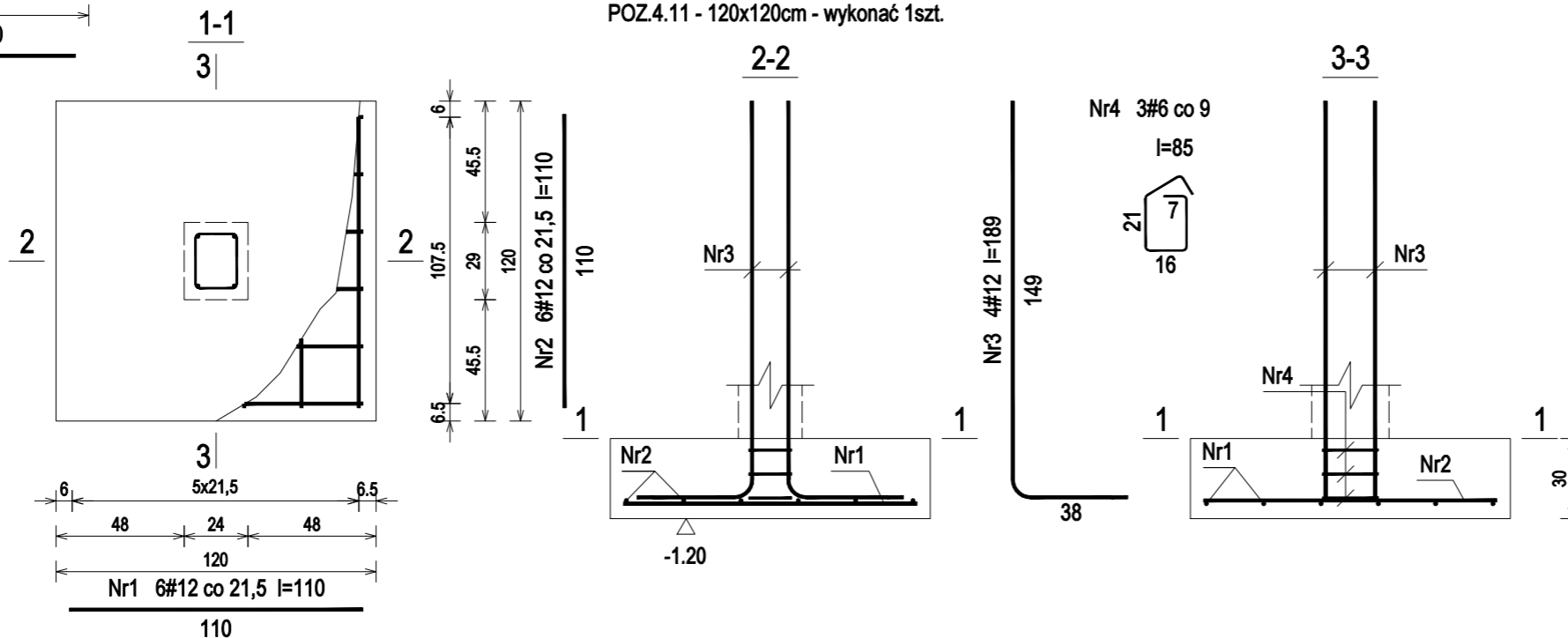
POZ.4.10 - 140x140cm - wykonać 1szt.



POZ.4.10 - Wykaz zbrojenia dla 1szt.

Nr pręta	Średnica [mm]	Długość [cm]	Liczba [szt.]	Długość całkowita [m]			
				RB400 #12	RB500 #6	RB500 #12	
1	12	130	7	9,10			
2	12	130	7	9,10			
3	12	189	6			11,34	
4	6	179	3		5,37		
5	6	36	3		1,08		
Długość całkowita wg średnic				[m]	18,2	6,5	11,4
Masa 1mb pręta				[kg/mb]	0,888	0,222	0,888
Masa prętów wg średnic				[kg]	16,2	1,4	10,1
Masa prętów wg gatunków stali				[kg]	16,2		11,5
Masa całkowita				[kg]	28		

POZ.4.11 - 120x120cm - wykonać 1szt.



POZ.4.11 - Wykaz zbrojenia dla 1szt.

Nr pręta	Średnica [mm]	Długość [cm]	Liczba [szt.]	Długość całkowita [m]			
				RB400 #12	RB500 #6	RB500 #12	
1	12	110	6	6,60			
2	12	110	6	6,60			
3	12	189	4			7,56	
4	6	85	3		2,55		
Długość całkowita wg średnic				[m]	13,2	2,6	7,6
Masa 1mb pręta				[kg/mb]	0,888	0,222	0,888
Masa prętów wg średnic				[kg]	11,7	0,6	6,7
Masa prętów wg gatunków stali				[kg]	11,7		7,3
Masa całkowita				[kg]	19		

Beton C16/20 (B20)
 Stal RB500, RB400
 Otulina zbrojenia $c_{nom}=50$ mm
 dolnego fundamentów

Nazwa i adres obiektu budowlanego:

Zakład Pielegnacyjno - Opiekuńczy

87-100 Toruń, ul. Służewska 7

ob nr 76 dz. nr 35/1, ob nr 69 dz. nr 363/2, ob nr 69 dz. nr 337,352,353 Jednostka ew. 046301_1

Projektant: upr. do proj. w spec. konstr.-bud. b.o. Data: Podpis:

mgr inż. KRZYSZTOF STANDO KUP/0006/P00K/09 04.2018

Sprawdzająca: upr. do proj. w spec. konstr.-bud. b.o. Data: Podpis:

mgr inż. IWONA KWIATKOWSKA KUP/0079/P00K/09 04.2018

Nazwa rysunku: POZ.4.09-POZ.4.11 - stopa fundamentowa Skala: 1:25

Faza Projektu: WYKONAWCZY Branża: KONSTRUKCJA Format: A3:297x420mm Nr rys.: k.08