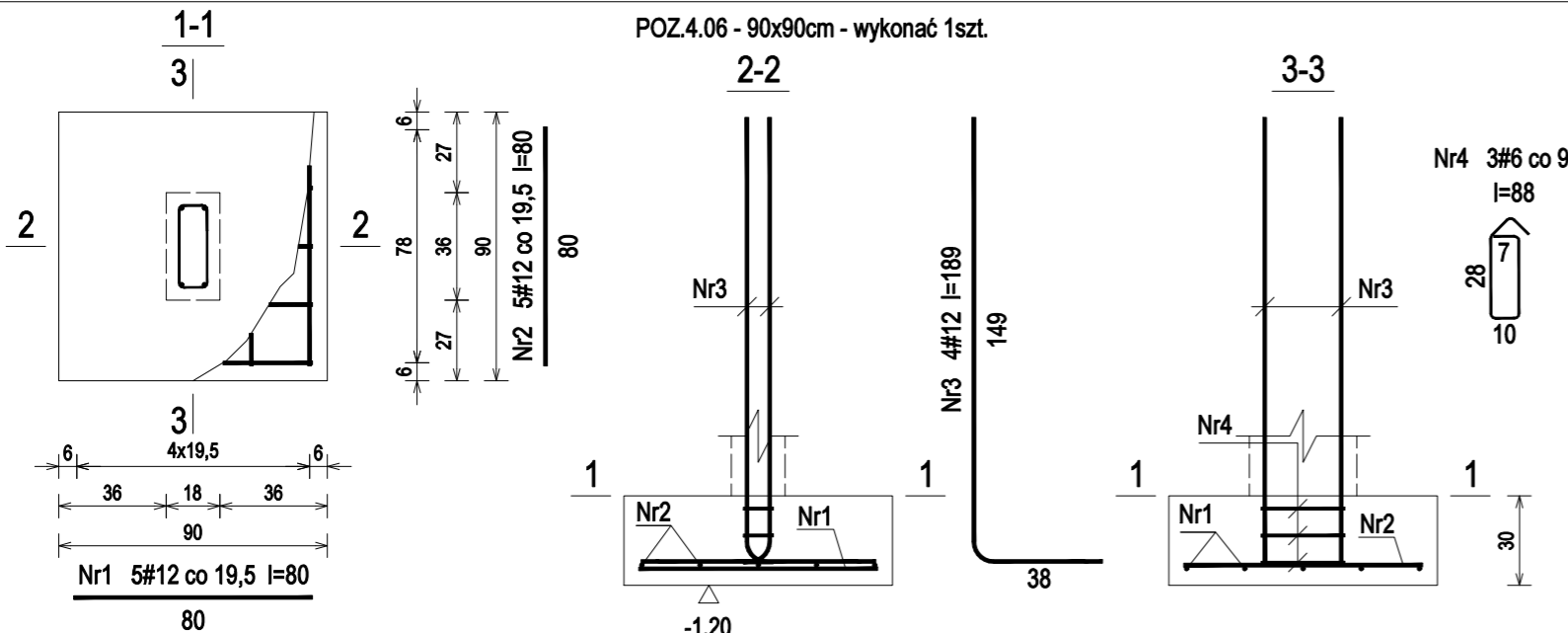


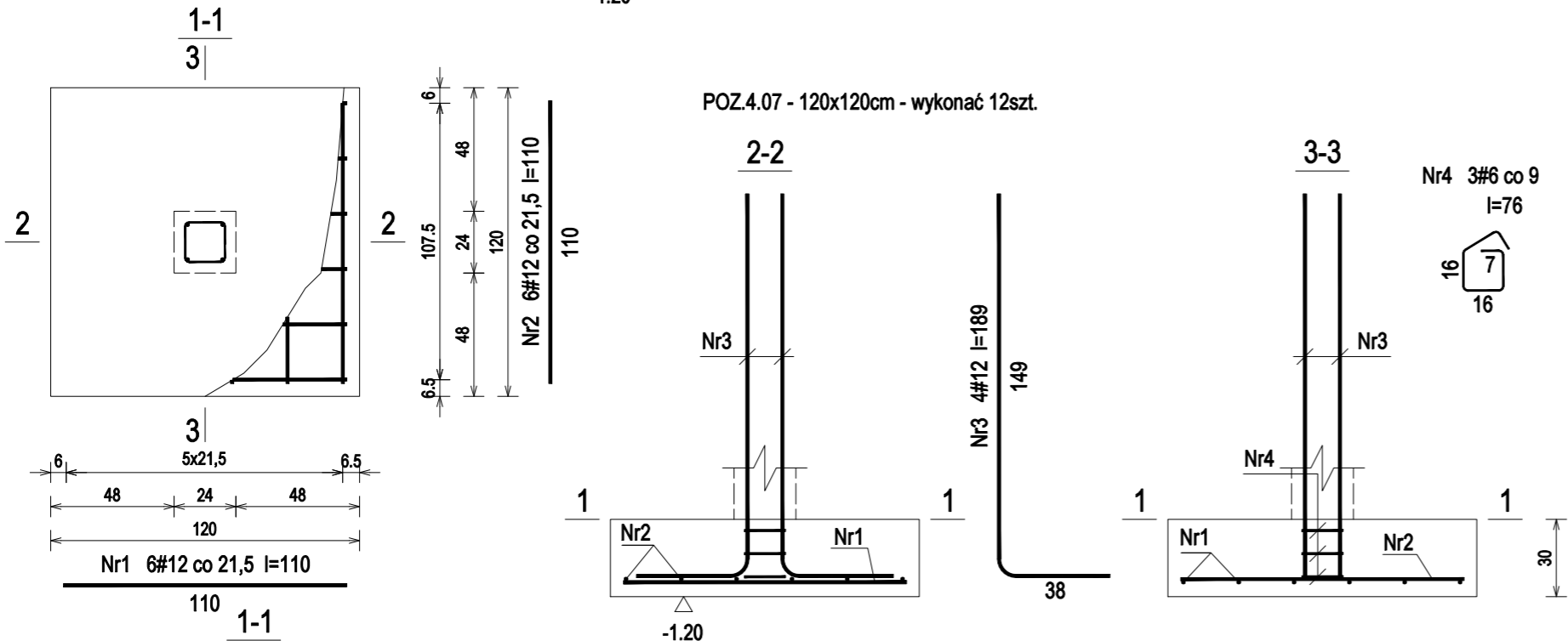
POZ.4.06 - 90x90cm - wykonać 1szt.



POZ.4.06 - Wykaz zbrojenia dla 1szt.

Nr pręta	Średnica [mm]	Długość [cm]	Liczba [szt.]	Długość całkowita [m]			
				RB400 #12	#6	RB500 #12	
1	12	80	5	4,00			
2	12	80	5	4,00			
3	12	189	4			7,56	
4	6	88	3		2,64		
Długość całkowita wg średnic				[m]	8,0	2,7	7,6
Masa 1mb pręta				[kg/mb]	0,888	0,222	0,888
Masa prętów wg średnic				[kg]	7,1	0,6	6,7
Masa prętów wg gatunków stali				[kg]	7,1		7,3
Masa całkowita				[kg]			15

POZ.4.07 - 120x120cm - wykonać 12szt.



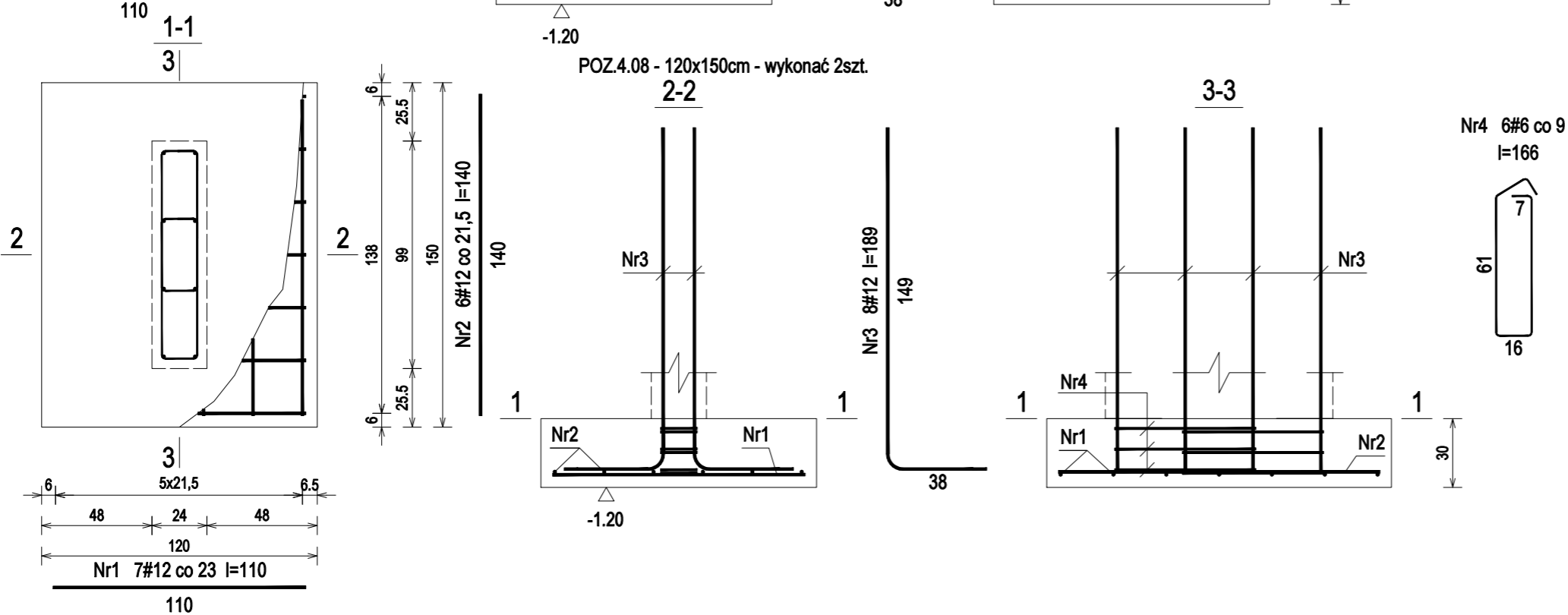
POZ.4.07 - Wykaz zbrojenia dla 1szt.

Nr pręta	Średnica [mm]	Długość [cm]	Liczba [szt.]	Długość całkowita [m]			
				RB400 #12	#6	RB500 #12	
1	12	110	6	6,60			
2	12	110	6	6,60			
3	12	189	4			7,56	
4	6	76	3		2,28		
Długość całkowita wg średnic				[m]	13,2	2,3	7,6
Masa 1mb pręta				[kg/mb]	0,888	0,222	0,888
Masa prętów wg średnic				[kg]	11,7	0,5	6,7
Masa prętów wg gatunków stali				[kg]	11,7		7,2
Masa całkowita				[kg]			19

POZ.4.08 - Wykaz zbrojenia dla 1szt.

Nr pręta	Średnica [mm]	Długość [cm]	Liczba [szt.]	Długość całkowita [m]			
				RB400 #12	#6	RB500 #12	
1	12	110	7	7,70			
2	12	140	6	8,40			
3	12	189	8			15,12	
4	6	166	6		9,96		
Długość całkowita wg średnic				[m]	16,2	10,0	15,2
Masa 1mb pręta				[kg/mb]	0,888	0,222	0,888
Masa prętów wg średnic				[kg]	14,4	2,2	13,5
Masa prętów wg gatunków stali				[kg]	14,4		15,7
Masa całkowita				[kg]			31

POZ.4.08 - 120x150cm - wykonać 2szt.



Beton C16/20 (B20)  
 Stal RB500, RB400  
 Otulina zbrojenia c<sub>nom</sub>=50 mm  
 dolnego fundamentów

Nazwa i adres obiektu budowlanego:  
**Zakład Pielęgnacyjny - Opiekuńczy**  
 87-100 Toruń, ul. Służewska 7  
 ob nr 76 dz. nr 35/1, ob nr 69 dz. nr 363/2, ob nr 69 dz. nr 337,352,353 Jednostka ew. 046301\_1

Projektant: mgr inż. KRZYSZTOF STANDO  
 upr. do proj. w spec. konstr.-bud. b.o. KUP/0006/P00K/09 nr ewid. KUP/BO/0269/07  
 Data: 04.2018  
 Sprawdzająca: mgr inż. IWONA KWIATKOWSKA  
 upr. do proj. w spec. konstr.-bud. b.o. KUP/0079/P00K/09 nr ewid. KUP/BO/0118/10  
 Data: 04.2018

Nazwa rysunku: POZ.4.06-POZ.4.08 - stopa fundamentowa Skala: 1:25  
 Branża: KONSTRUKCJA Format: A3:297x420mm Nr rys.: k.07  
 Faza Projektu: WYKONAWCZY