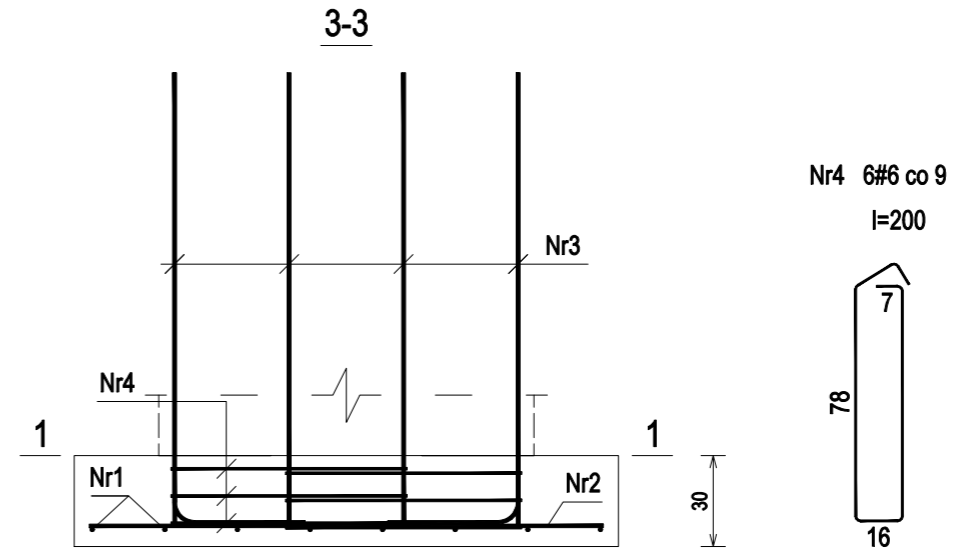
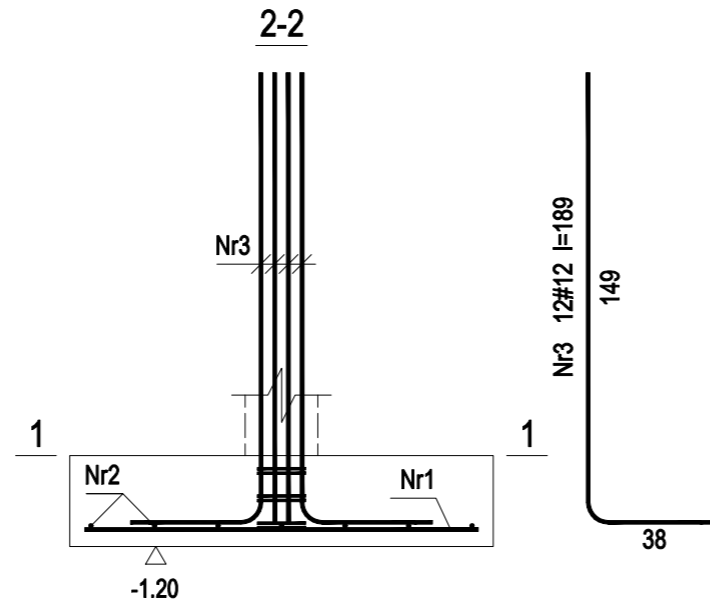
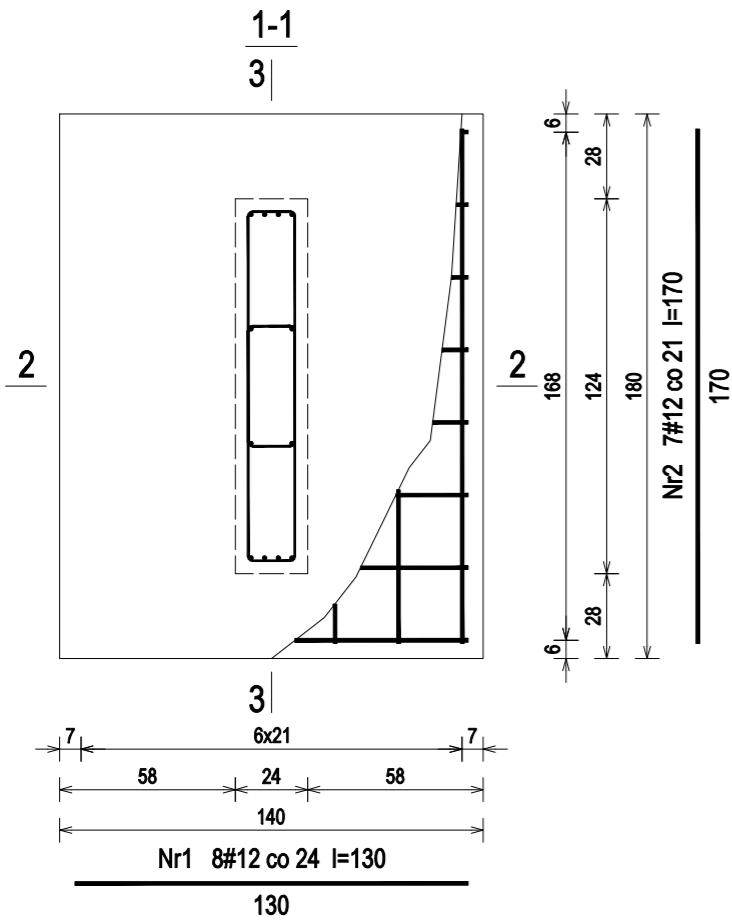


POZ.4.02 - 140x180cm - wykonać 1szt.



POZ.4.02 - Wykaz zbrojenia dla 1szt.

Nr pręta	Średnica [mm]	Długość [cm]	Liczba [szt.]	Długość całkowita [m]			
				RB400 #12	#6	#12	
1	12	130	8	10,40			
2	12	170	7	11,90			
3	12	189	12			22,68	
4	6	200	6		12,00		
Długość całkowita wg średnic				[m]	22,4	12,0	22,7
Masa 1mb pręta				[kg/mb]	0,888	0,222	0,888
Masa prętów wg średnic				[kg]	19,9	2,7	20,2
Masa prętów wg gatunków stali				[kg]	19,9		22,9
Masa całkowita				[kg]	43		

Beton C16/20 (B20)
 Stal RB500, RB400
 Otulina zbrojenia c_{nom}=50 mm
 dolnego fundamentów

Nazwa i adres obiektu budowlanego:

Zakład Pielęgnacyjny - Opiekuńczy

87-100 Toruń, ul. Służewska 7

ob nr 76 dz. nr 35/1, ob nr 69 dz. nr 363/2, ob nr 69 dz. nr 337,352,353 Jednostka ew. 046301_1

Projektant:	upr. do proj. w spec. konstr.-bud. b.o. KUP/0006/P00K/09	Data:	Podpis:
mgr inż. KRZYSZTOF STANDO	nr ewid. KUP/BO/0269/07	04.2018	
Sprawdzająca:	upr. do proj. w spec. konstr.-bud. b.o. KUP/0079/P00K/09	Data:	Podpis:
mgr inż. IWONA KWIATKOWSKA	nr ewid. KUP/BO/0118/10	04.2018	

Nazwa rysunku: POZ.4.02 - stopa fundamentowa Skala: 1:25

Faza Projektu: WYKONAWCZY Branża: KONSTRUKCJA Format: A3:297x420mm Nr rys.: k.05