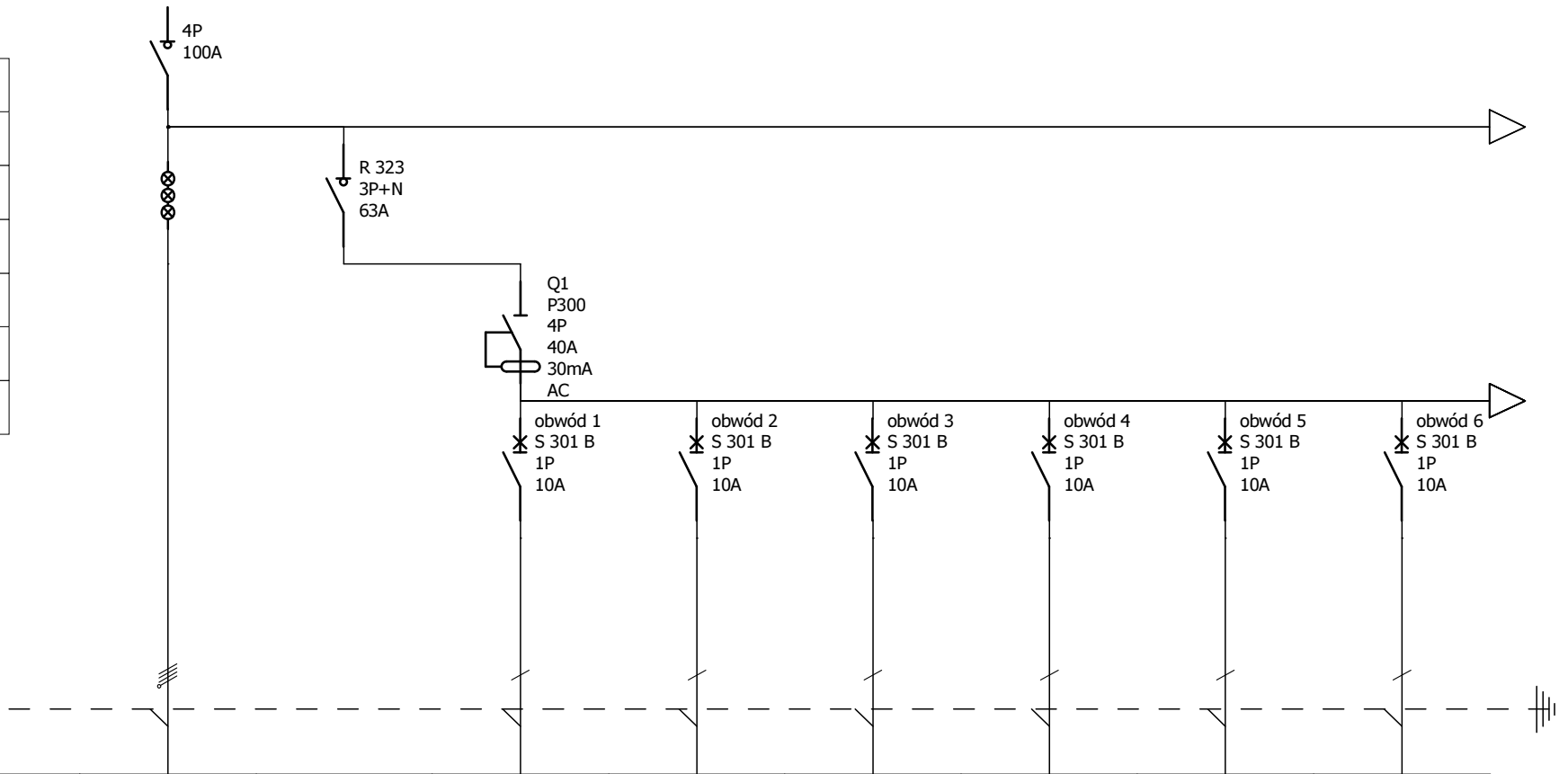


Układ sieci	TNS
Nap. znamionowe	400 V
Moc znamionowa:	22,1 kW
Icc1 max	
Icc3 max	
Schemat	
Schemat	



Oznaczenia aparatów			obwód 1	obwód 2	obwód 3	obwód 4	obwód 5	obwód 6
Oznaczenia zacisków	L1,L2,L3	L1,L2,L3	L1	L2	L3	L1	L2	L3
Opis	lampki kontroli faz	sekcja oświetlenia zabezpieczenie D02 25 A	oświetlenie	oświetlenie	oświetlenie	oświetlenie	oświetlenie	oświetlenie
Moc			0,43 kW	0,41 kW	0,31 kW	0,3 kW	0,32 kW	0,32kW
Długość kabla								
Przekrój kabla			3x1,5mm <sup>2</sup>	3x1,5mm <sup>2</sup>	3x1,5mm <sup>2</sup>	3x1,5mm <sup>2</sup>	3x1,5mm <sup>2</sup>	3x1,5mm <sup>2</sup>
Typ kabla			YDY	YDY	YDY	YDY	YDY	YDY

**R4**

**R4**

Nr. projektu:

HOSPICJUM

C

projektował

F

sprawdził

Nr. rysunku:

E-09

B

inż. Jan

E

mgr inż. Rafał

A

Kaszubski

D

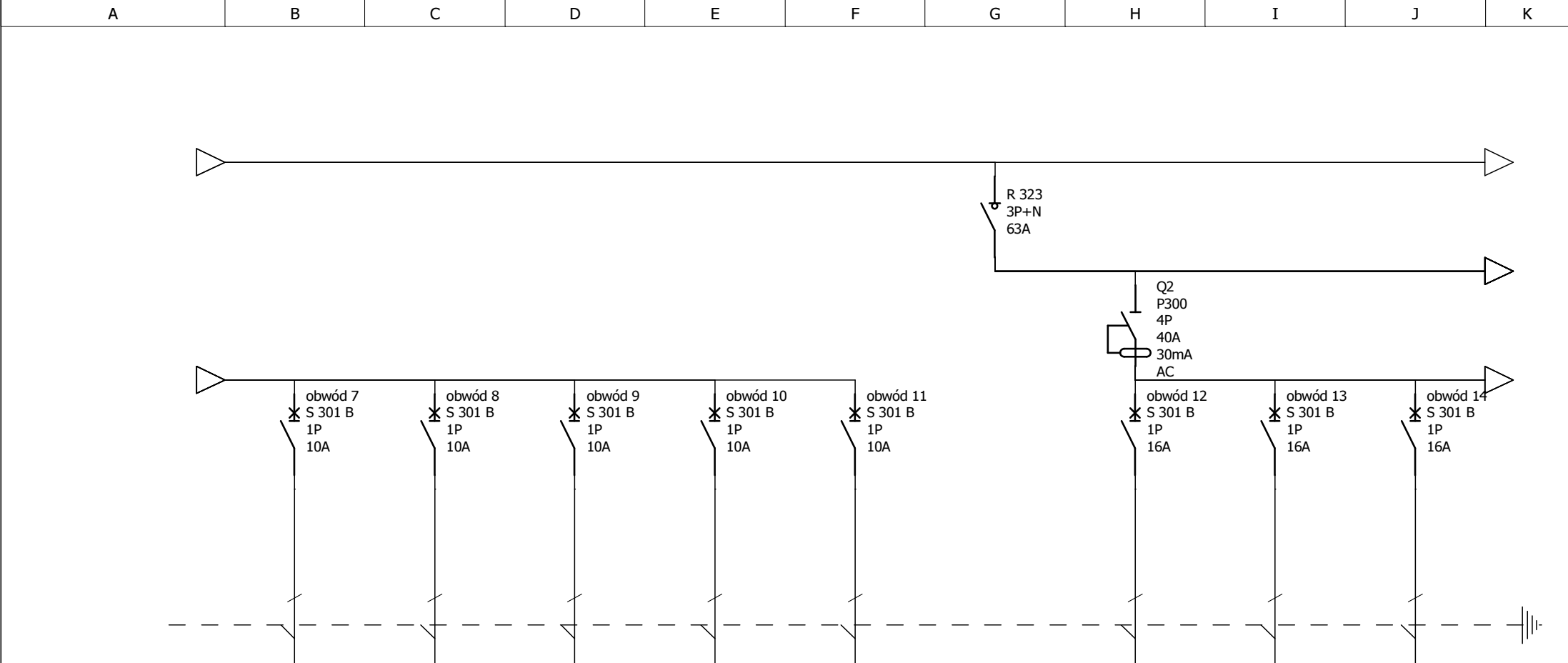
Drygalski

Data:

Autor:

Nr. akurusa:

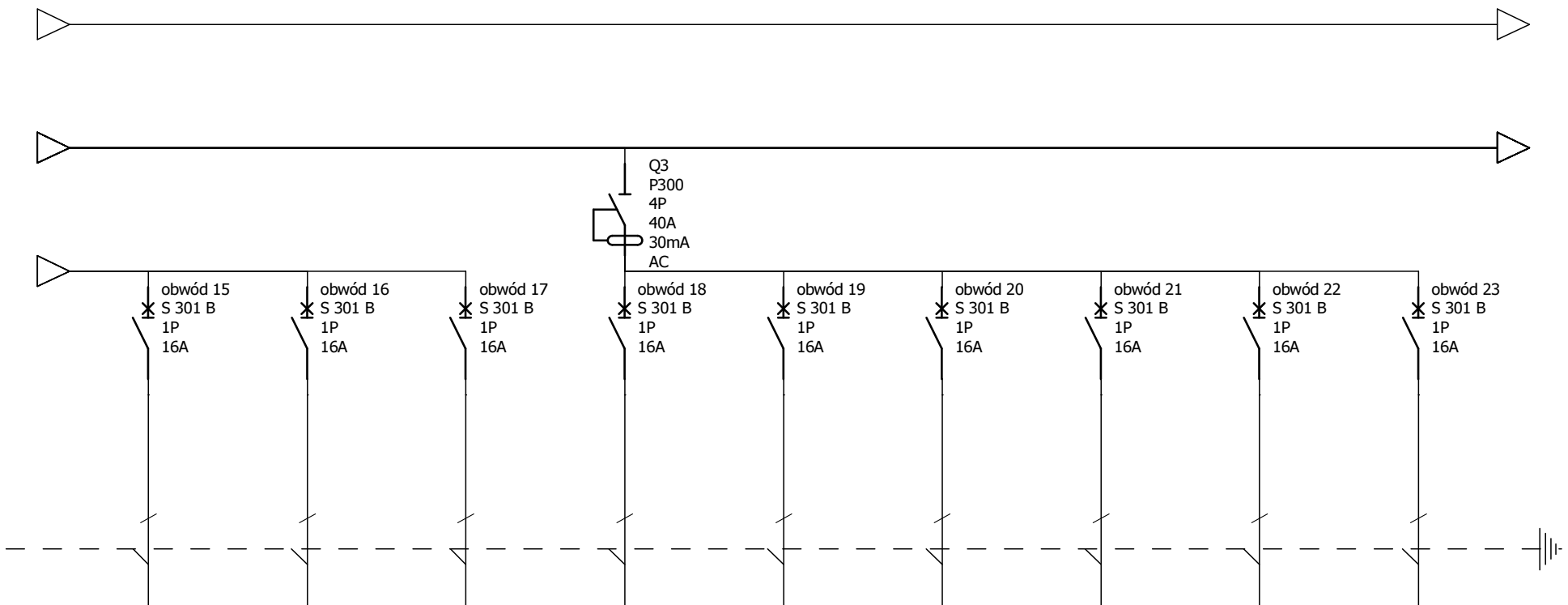
1 / 13



Oznaczenia aparatów	obwód 7	obwód 8	obwód 9	obwód 10	obwód 11		obwód 12	obwód 13	obwód 14
Oznaczenia zacisków	L1	L2	L3	L1	L2	L1,L2,L3	L1	L2	L3
Opis	oświetlenie	oświetlenie	oświetlenie awaryjne	rezerwa	rezerwa	sekcja gniazd wtyczkowych zabezpieczenie D02 35 A	gniazda wtyczkowe	gniazda wtyczkowe	gniazda wtyczkowe
Moc	0,22 kW	0,24 kW	0,1kW				1,0kW	1,0kW	1,0kW
Długość kabla									
Przekrój kabla	3x1,5mm <sup>2</sup>	3x1,5mm <sup>2</sup>	3x1,5mm <sup>2</sup>				3x2,5mm <sup>2</sup>	3x2,5mm <sup>2</sup>	3x2,5mm <sup>2</sup>
Typ kabla	YDY	YDY	YDY				YDY	YDY	YDY

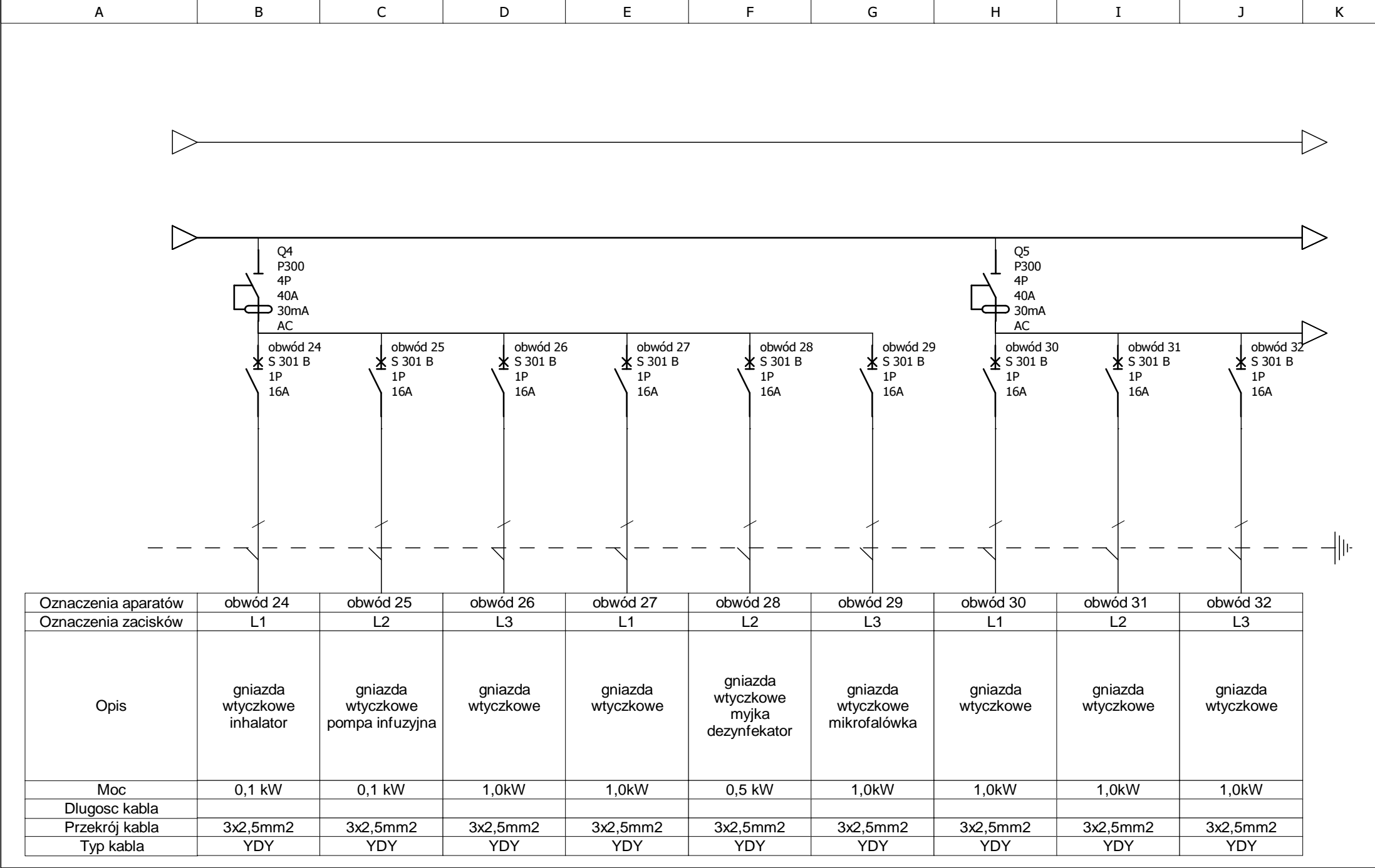
<b>R4</b>  <b>R4</b>	Nr. projektu:	HOSPICJUM	C	projektował	F	sprawdził
	Nr. rysunku:	E-09	B	inż. Jan	E	mgr inż. Rafał
	Data:		A	Kaszubski	D	Drygalski
	Autor:		Nr. akrusza:		2 / 13	

A B C D E F G H I J K



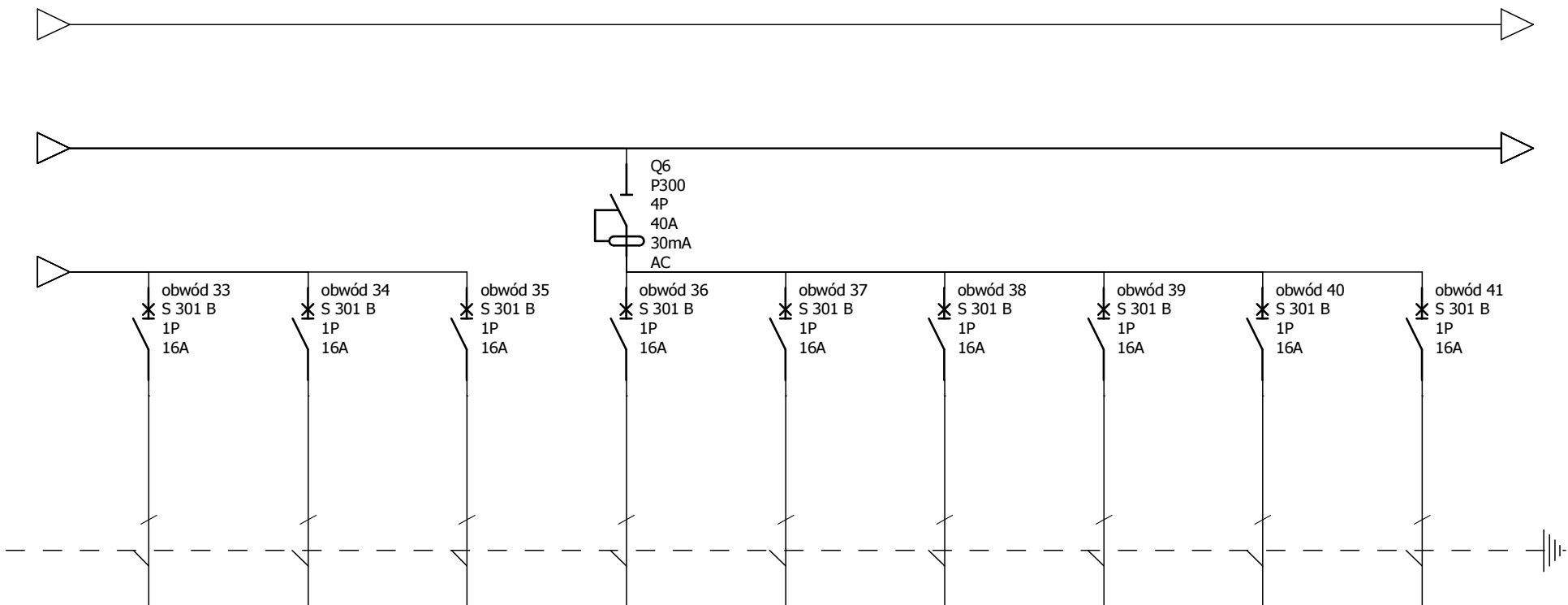
Oznaczenia aparatów	obwód 15	obwód 16	obwód 17	obwód 18	obwód 19	obwód 20	obwód 21	obwód 22	obwód 23
Oznaczenia zacisków	L1	L2	L3	L1	L2	L3	L1	L2	L3
Opis	gniazda wtyczkowe	gniazda wtyczkowe	gniazda wtyczkowe ergometr	gniazda wtyczkowe ergometr	gniazda wtyczkowe bieżnia	gniazda wtyczkowe	gniazda wtyczkowe	gniazda wtyczkowe	gniazda wtyczkowe
Moc	1,0kW	1,0kW	0,5 kW	0,5 kW	0,5 kW	1,0kW	1,0kW	1,0kW	1,0kW
Długość kabla									
Przekrój kabla	3x2,5mm <sup>2</sup>	3x2,5mm <sup>2</sup>	3x2,5mm <sup>2</sup>	3x2,5mm <sup>2</sup>	3x2,5mm <sup>2</sup>	3x2,5mm <sup>2</sup>	3x2,5mm <sup>2</sup>	3x2,5mm <sup>2</sup>	3x2,5mm <sup>2</sup>
Typ kabla	YDY	YDY	YDY	YDY	YDY	YDY	YDY	YDY	YDY

<b>R4</b> <b>R4</b>	Nr. projektu:	HOSPICJUM		C	projektował	F	sprawdził
	Nr. rysunku:	E-09		B	inż. Jan	E	mgr inż. Rafał
	Data:			A	Kaszubski	D	Drygalski
				Autor:		Nr. akusza:	3 / 13



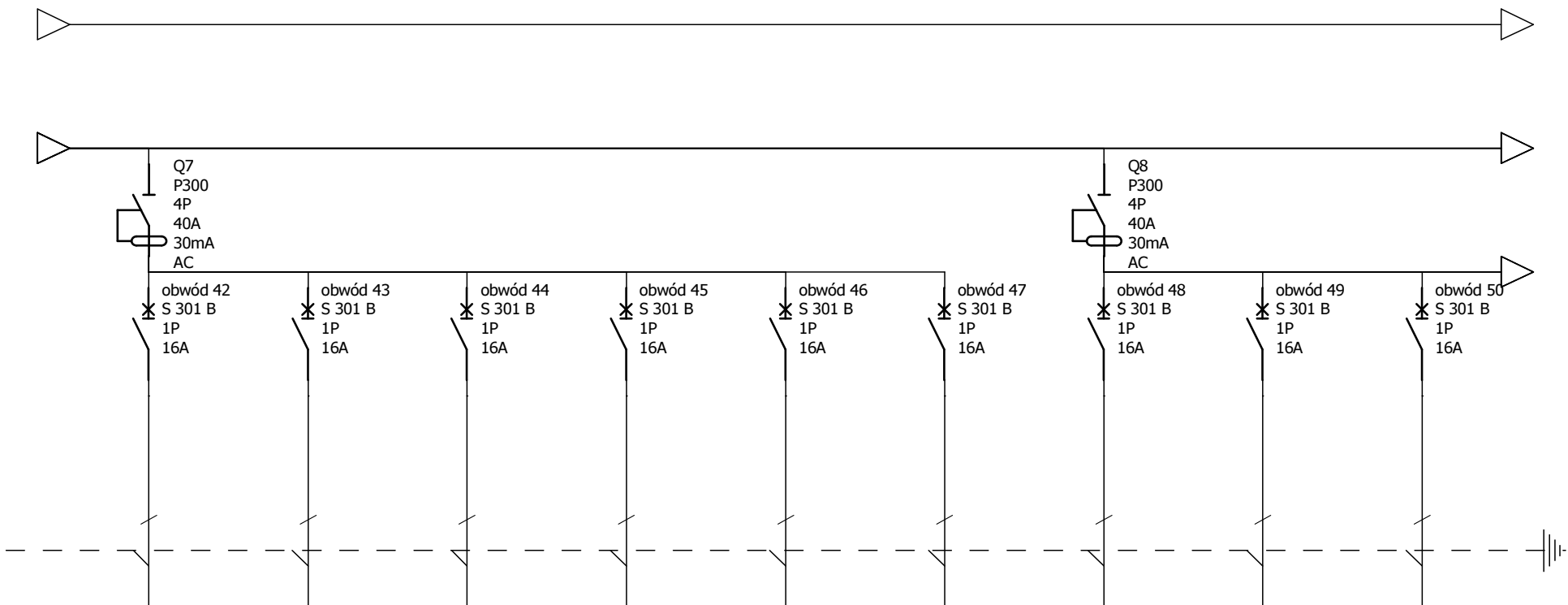
<b>R4</b>  <b>R4</b>	Nr. projektu:	HOSPICJUM		C	projektował	F	sprawdził
	Nr. rysunku:	E-09		B	inż. Jan	E	mgr inż. Rafał
	Data:		Autor:	A	Kaszubski	D	Drygalski
				Nr. akusza:	4 / 13		

A B C D E F G H I J K



Oznaczenia aparatów	obwód 33	obwód 34	obwód 35	obwód 36	obwód 37	obwód 38	obwód 39	obwód 40	obwód 41
Oznaczenia zacisków	L1	L2	L3	L1	L2	L3	L2	L1	L3
Opis	gniazda wtyczkowe	gniazda wtyczkowe	gniazda wtyczkowe	gniazda wtyczkowe	gniazda wtyczkowe lodówka	gniazda wtyczkowe mikrofalówka	gniazda wtyczkowe	gniazda wtyczkowe autoklaw	gniazda wtyczkowe myjka dezynfekator
Moc	1,0kW	1,0kW	1,0kW	1,0kW	0,3 kW	1,0kW	1,0kW	1,0kW	0,5 kW
Długość kabla									
Przekrój kabla	3x2,5mm <sup>2</sup>	3x2,5mm <sup>2</sup>	3x2,5mm <sup>2</sup>	3x2,5mm <sup>2</sup>	3x2,5mm <sup>2</sup>	3x2,5mm <sup>2</sup>	3x2,5mm <sup>2</sup>	3x2,5mm <sup>2</sup>	3x2,5mm <sup>2</sup>
Typ kabla	YDY	YDY	YDY	YDY	YDY	YDY	YDY	YDY	YDY

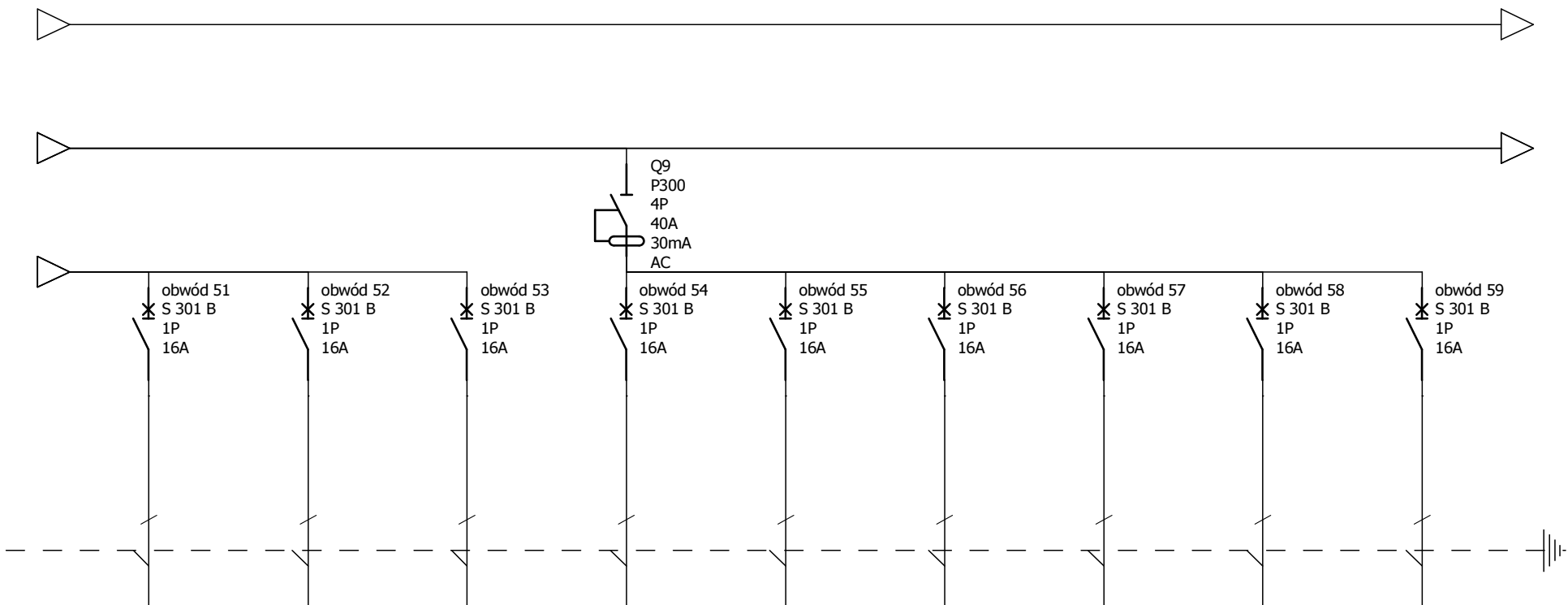
<b>R4</b>  <b>R4</b>	Nr. projektu:	HOSPICJUM		C	projektował	F	sprawdził
	Nr. rysunku:	E-09		B	inż. Jan	E	mgr inż. Rafał
	Data:		Autor:	A	Kaszubski	D	Drygalski
				Nr. akusza:	5 / 13		



Oznaczenia aparatów	obwód 42	obwód 43	obwód 44	obwód 45	obwód 46	obwód 47	obwód 48	obwód 49	obwód 50
Oznaczenia zacisków	L1	L2	L3	L1	L2	L3	L1	L2	L3
Opis	gniazda wtyczkowe	gniazda wtyczkowe	gniazda wtyczkowe panel na łózkami	gniazda wtyczkowe	gniazda wtyczkowe	gniazda wtyczkowe panel na łózkami	gniazda wtyczkowe panel na łózkami	gniazda wtyczkowe	gniazda wtyczkowe
Moc	1,0kW	1,0kW	1,0kW	1,0kW	1,0kW	1,0kW	1,0kW	1,0kW	1,0kW
Długosc kabla									
Przekrój kabla	3x2,5mm2	3x2,5mm2	3x2,5mm2	3x2,5mm2	3x2,5mm2	3x2,5mm2	3x2,5mm2	3x2,5mm2	3x2,5mm2
Typ kabla	YDY	YDY	YDY	YDY	YDY	YDY	YDY	YDY	YDY

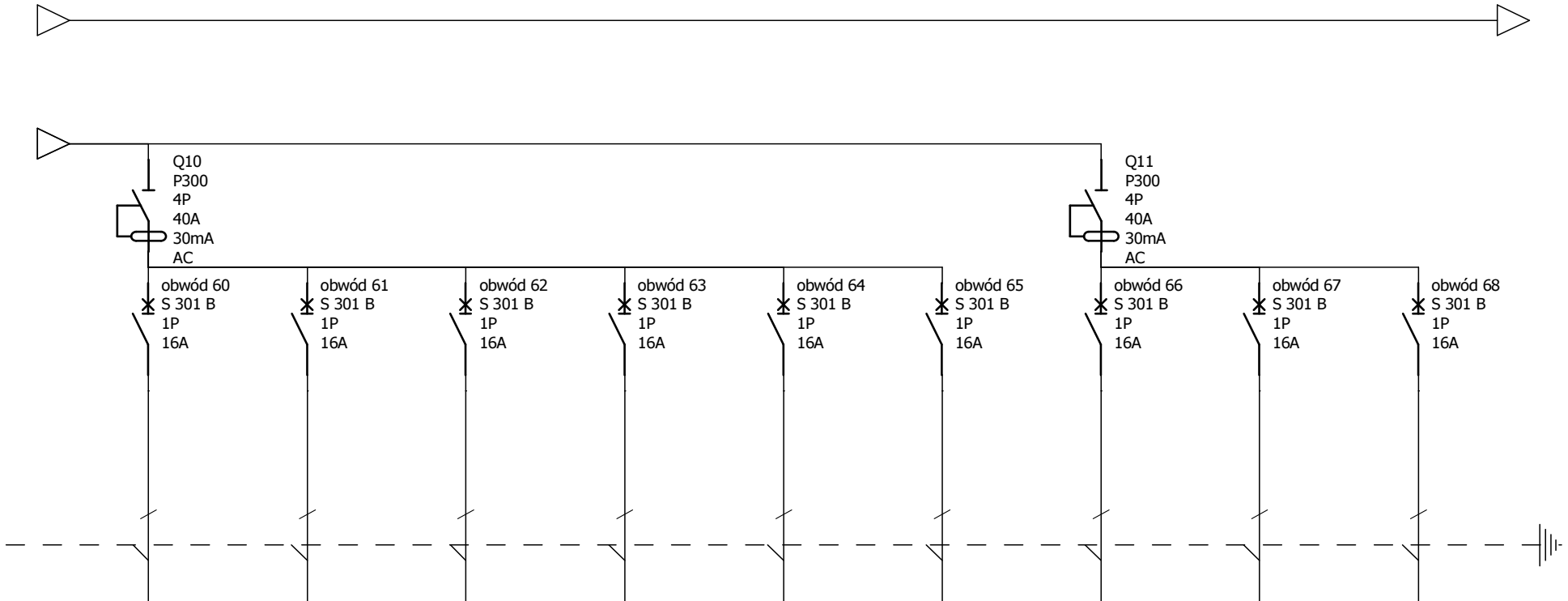
<b>R4</b> <b>R4</b>	Nr. projektu:	HOSPICJUM		C	projektował	F	sprawdził
	Nr. rysunku:	E-09		B	inż. Jan	E	mgr inż. Rafał
	Data:		Autor:	A	Kaszubski	D	Drygalski
				Nr. akusza:	6 / 13		

A B C D E F G H I J K



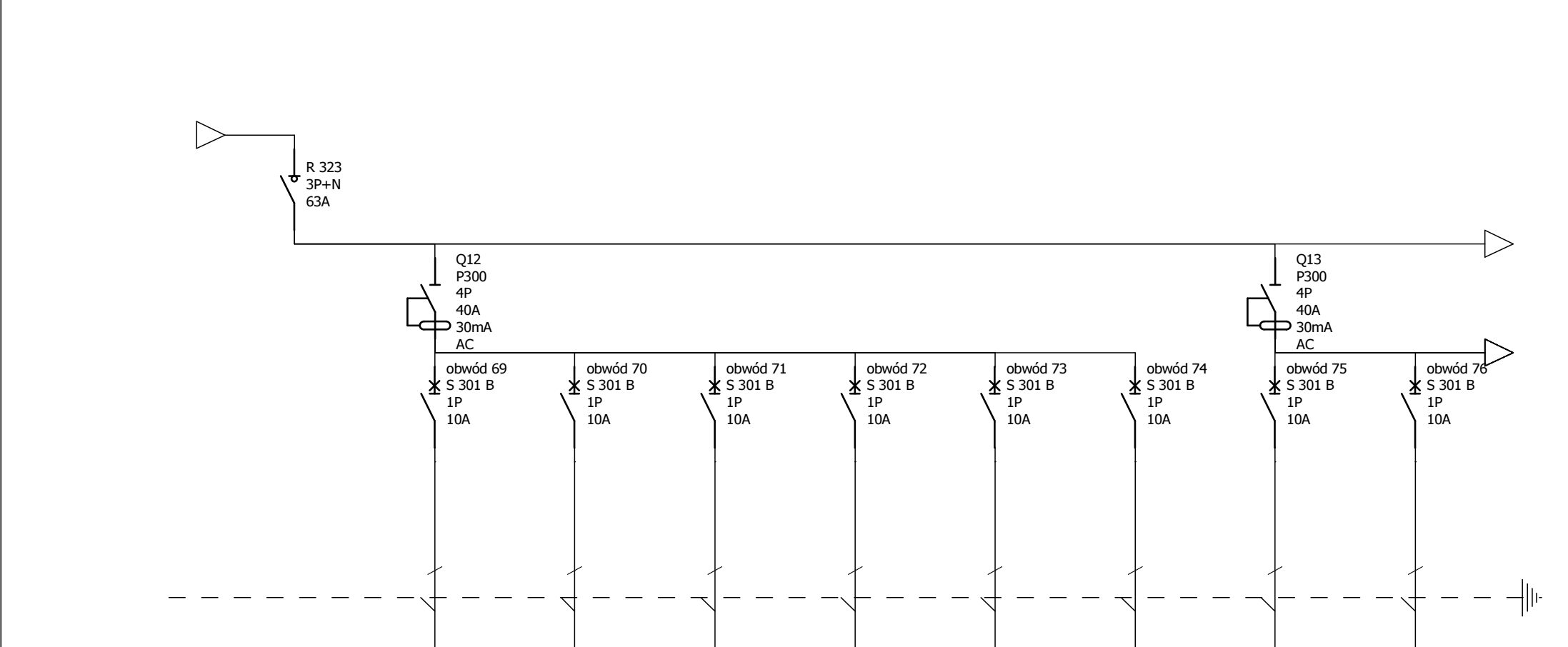
Oznaczenia aparatów	obwód 51	obwód 52	obwód 53	obwód 54	obwód 55	obwód 56	obwód 57	obwód 58	obwód 59
Oznaczenia zacisków	L1	L2	L3	L1	L2	L3	L1	L2	L3
Opis	gniazda wtyczkowe	gniazda wtyczkowe	gniazda wtyczkowe	gniazda wtyczkowe panel na łózkami	gniazda wtyczkowe	gniazda wtyczkowe	gniazda wtyczkowe panel na łózkami	gniazda wtyczkowe	gniazda wtyczkowe panel na łózkami
Moc	1,0kW	1,0kW	1,0kW	1,0kW	1,0kW	1,0kW	1,0kW	1,0kW	1,0kW
Długosc kabla									
Przekrój kabla	3x2,5mm2	3x2,5mm2	3x2,5mm2	3x2,5mm2	3x2,5mm2	3x2,5mm2	3x2,5mm2	3x2,5mm2	3x2,5mm2
Typ kabla	YDY	YDY	YDY	YDY	YDY	YDY	YDY	YDY	YDY

	<b>R4</b>	<b>R4</b>	Nr. projektu:	HOSPICJUM	C	projektował	F	sprawdził
			Nr. rysunku:	E-09	B	inż. Jan	E	mgr inż. Rafał
			Data:		A	Kaszubski	D	Drygalski
			Autor:		Nr. akusza:	7 / 13		



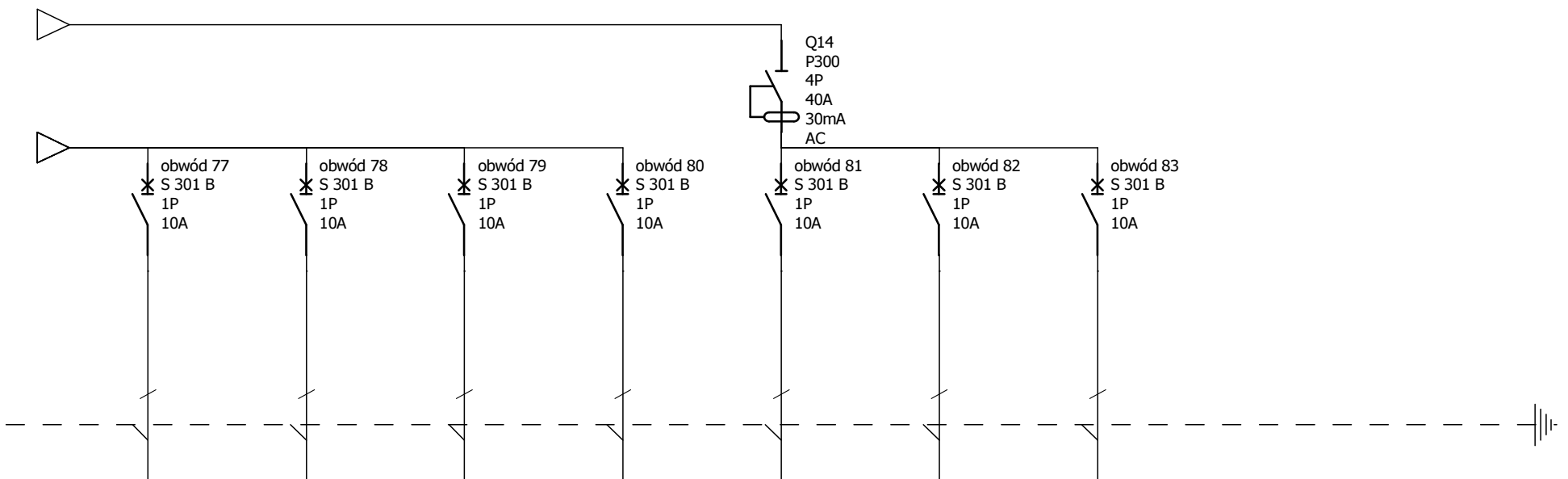
Oznaczenia aparatów	obwód 60	obwód 61	obwód 62	obwód 63	obwód 64	obwód 65	obwód 66	obwód 67	obwód 68
Oznaczenia zacisków	L1	L2	L3	L1	L2	L3	L1	L2	L3
Opis	gniazda wtyczkowe	gniazda wtyczkowe	gniazda wtyczkowe panel na łózkami	gniazda wtyczkowe	gniazda wtyczkowe korytarz	rezerwa	rezerwa	rezerwa	rezerwa
Moc	1,0kW	1,0kW	1,0kW	1,0kW	1,0kW				
Długosc kabla									
Przekrój kabla	3x2,5mm2	3x2,5mm2	3x2,5mm2	3x2,5mm2	3x2,5mm2				
Typ kabla	YDY	YDY	YDY	YDY	YDY				



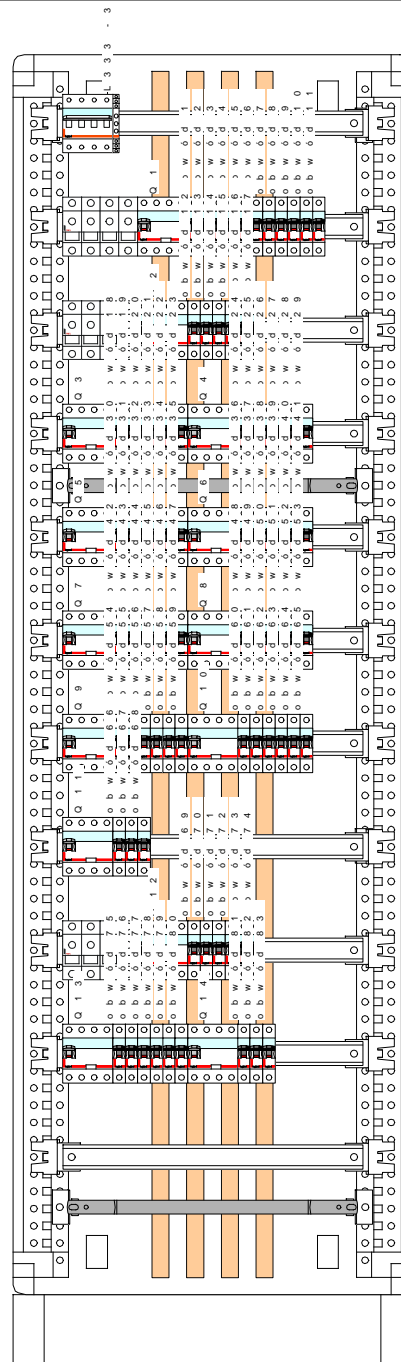


Oznaczenia aparatów		obwód 69	obwód 70	obwód 71	obwód 72	obwód 73	obwód 74	obwód 75	obwód 76
Oznaczenia zacisków	L1,L2,L3	L1	L2	L3	L1	L2	L3	L1	L2
Opis	sekcja technologiii zabezpieczenie D02 25 A	rozdzielacz	rozdzielacz	rozdzielacz	rozdzielacz	rozdzielacz	rozdzielacz	rozdzielacz	wpust dachowy
Moc		0,1 kW	0,1 kW	0,1 kW	0,1 kW	0,1 kW	0,1 kW	0,1 kW	0,1 kW
Długosc kabla									
Przekrój kabla		3x1,5mm2	3x1,5mm2	3x1,5mm2	3x1,5mm2	3x1,5mm2	3x1,5mm2	3x1,5mm2	3x1,5mm2
Typ kabla		YDY	YDY	YDY	YDY	YDY	YDY	YDY	YDY

<b>R4</b>	Nr. projektu:	HOSPICJUM		C	projektował	F	sprawdził
	Nr. rysunku:	E-09		B	inż. Jan	E	mgr inż. Rafał
				A	Kaszubski	D	Drygalski
	Data:			Autor:			Nr. akusza: 9 / 13



Oznaczenia aparatów	obwód 77	obwód 78	obwód 79	obwód 80	obwód 81	obwód 82	obwód 83		
Oznaczenia zacisków	L3	L1	L2	L3	L1	L2	L3		
Opis	wpust dachowy	wpust dachowy	wpust dachowy	rolety	rolety	rolety	rezerwa		
Moc	0,1 kW	0,1 kW	0,1 kW	0,1 kW	0,1 kW	0,1 kW			
Długość kabla									
Przekrój kabla	3x1,5mm <sup>2</sup>	3x1,5mm <sup>2</sup>	3x1,5mm <sup>2</sup>	3x1,5mm <sup>2</sup>	3x1,5mm <sup>2</sup>	3x1,5mm <sup>2</sup>			
Typ kabla	YDY	YDY	YDY	YDY	YDY	YDY			



	<b>R4</b>	Nr. projektu:	HOSPICJUM		C	projektował	F	sprawdził
		Nr. rysunku:	E-09		B	inż. Jan	E	mgr inż. Rafał
					A	Kaszubski	D	Drygalski
		Data:		Autor:		Nr. akusza:	11 / 13	

Lista urządzeń Legrand

Referencja	Opis	Ilość
003143	SYGNALIZATOR POTRÓJNY 250/500 V	1
004374	ROZŁ. IZOL. FR 304 100 A	1
008994	WYŁ. RÓŻNIC. P 304 40 A 30 mA AC	14
020051	PASEK ZAŚLEPEK 24M	5
020119	XL3 400 ROZDZ. METAL W. 1900	1
020201	WSP. TH 35 ALU. + ZACZEPY 24M REGUL.	11
020269	DRZWI PROFILOWANE TRANSP. W. 1900	1
020291	BĘBENEK ZAMKA + 2 KL. NR 405	1
020300	OSŁONA METALOWA 24M W. 150	11
020341	OSŁONA PEŁNA W. 100 SZ. 600 1/4 OBR.	1
037301	LISTWA PRZYŁĄCZENIOWA 440 mm	3
037315	WSPORNIK SZYN ZASIL. DO 400 A	4
037385	PRZEWÓD EKWIPOWOTENCJALNY	1
037418	SZYNA ZBIORCZA 25 x 5	4
605508	WYŁ. S 301 B 10 1P 10 A 6 kA	26
605510	WYŁ. S 301 B 16 1P 16 A 6 kA	57
606759	ROZŁ. BEZP. R 323 63 A 3P+N ROZŁ.	3

Nr. projektu:

HOSPICJUM

Nr. rysunku:

E-09

Autor:

Data:


R4

R4

C	projektował	F	sprawdził
B	inż. Jan	E	mgr inż. Rafał
A	Kaszubski	D	Drygalski

Nr. akusza:

12 / 13

 Parametry rozdzielnic

Separacja 1

Rodzaj rozdzielnic:

Szafa XL3-400

Wymiary rozdzielnic:

1900 x 575 x 213

IP (IK) rozdzielnic

40(8)

Icc:

?kA przy 400/230V

Dostępna ilość mod. na wsp. TH35:

55

Rezerwa na wsporniku TH35:

38.83%

Rezerwa

6.90%

 Komentarz:

Nr. projektu:	HOSPICJUM	Nr. rysunku:	E-09	Autor:		Data:	
		<b>R4</b>		C	projektował	F	sprawdził
				B	inż. Jan	E	mgr inż. Rafał
		<b>R4</b>		A	Kaszubski	D	Drygalski
				Nr. akurusa:		13 / 13	