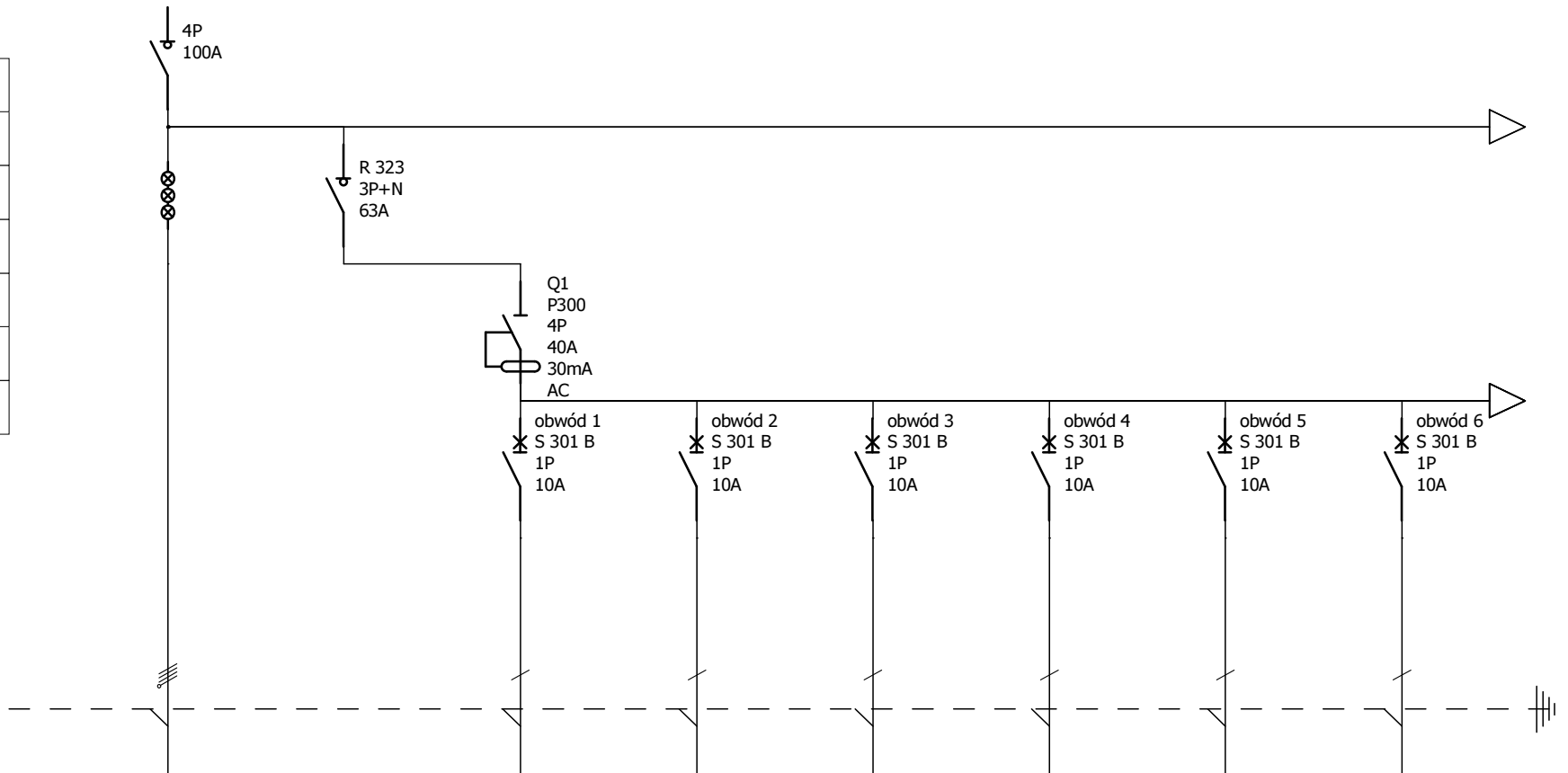


Układ sieci	TNS
Nap. znamionowe	400 V
Moc znamionowa:	20,4kW
Icc1 max	
Icc3 max	
Schemat	
Schemat	



Oznaczenia aparatów			obwód 1	obwód 2	obwód 3	obwód 4	obwód 5	obwód 6
Oznaczenia zacisków	L1,L2,L3	L1,L2,L3	L1	L2	L3	L1	L2	L3
Opis	lampki kontroli faz	sekcja oświetlenia zabezpieczenie D02 25 A	oświetlenie	oświetlenie	oświetlenie	oświetlenie	oświetlenie	oświetlenie
Moc			0,22 kW	0,22 kW	0,22 kW	0,22 kW	0,13 kW	0,46kW
Długość kabla								
Przekrój kabla			3x1,5mm ²	3x1,5mm ²	3x1,5mm ²	3x1,5mm ²	3x1,5mm ²	3x1,5mm ²
Typ kabla			YDY	YDY	YDY	YDY	YDY	YDY

R2

R2

Nr. projektu:

HOSPICJUM

C

projektował

F

sprawdził

Nr. rysunku:

E-07

B

inż. Jan

E

mgr inż. Rafał

A

Kaszubski

D

Drygalski

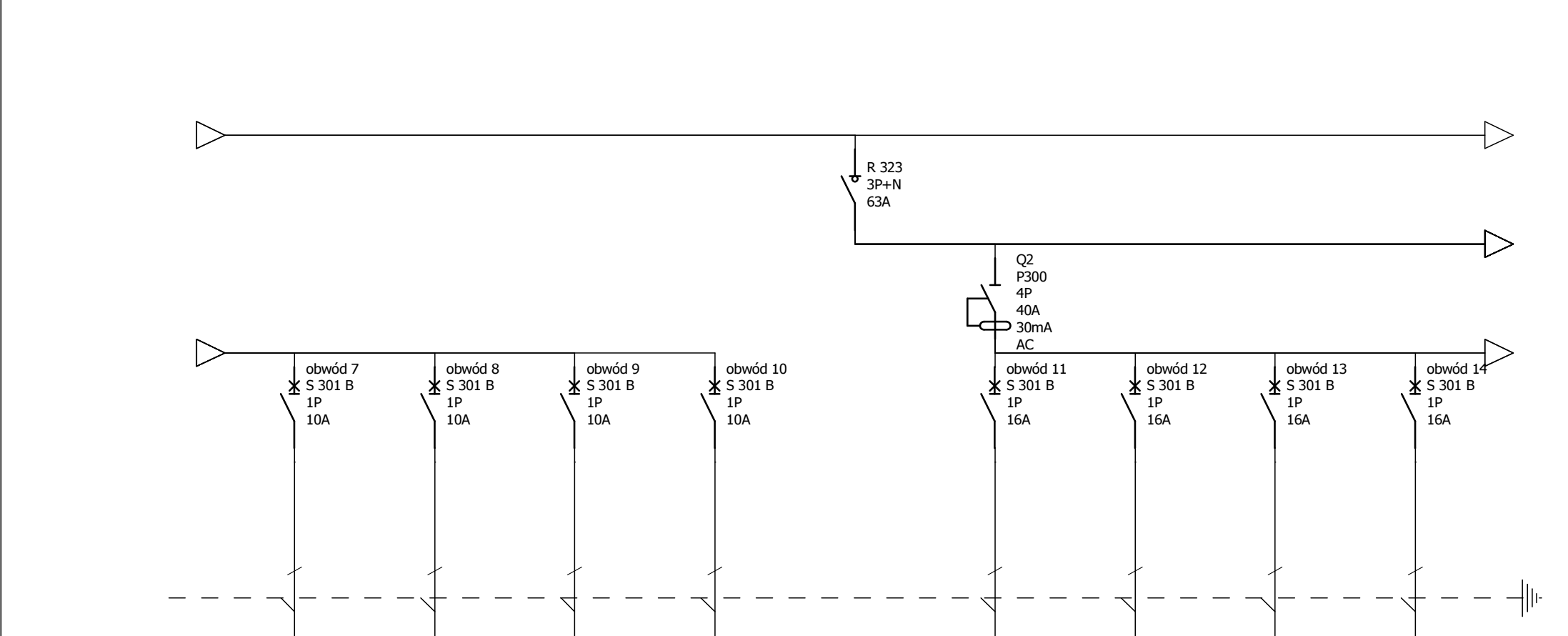
Data:

Autor:

Nr. akusza:

1 / 12

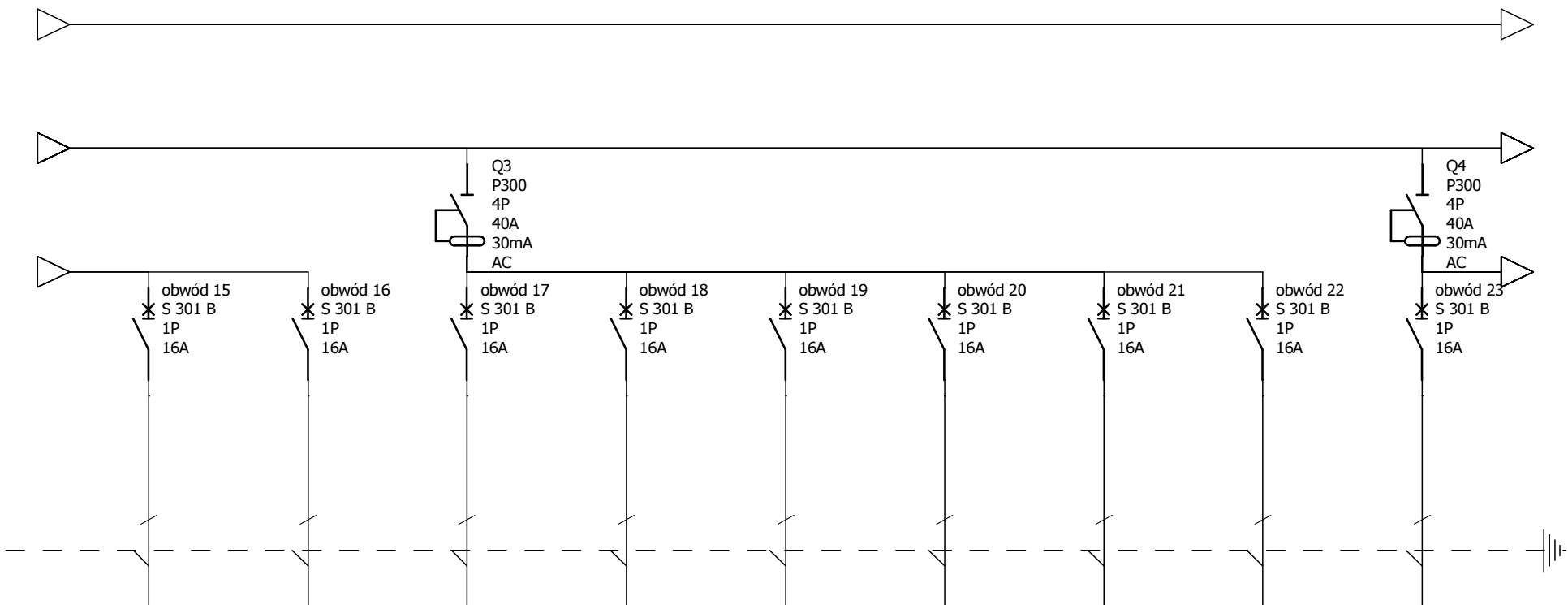
A B C D E F G H I J K



Oznaczenia aparatów	obwód 7	obwód 8	obwód 9	obwód 10		obwód 11	obwód 12	obwód 13	obwód 14
Oznaczenia zacisków	L1	L2	L3	L1	L1,L2,L3	L1	L2	L3	L1
Opis	oświetlenie	oświetlenie awaryjne	rezerwa	rezerwa	sekcja gniazd wtyczkowych zabezpieczenie D02 35 A	gniazda wtyczkowe	gniazda wtyczkowe	gniazda wtyczkowe panel nadłóżkowy	gniazda wtyczkowe panel nadłóżkowy
Moc	0,37 kW	0,1 kW				1,0kW	1,0kW	1,0kW	1,0kW
Długość kabla									
Przekrój kabla	3x1,5mm ²	3x1,5mm ²				3x2,5mm ²	3x2,5mm ²	3x2,5mm ²	3x2,5mm ²
Typ kabla	YDY	YDY				YDY	YDY	YDY	YDY

R2 R2	Nr. projektu:	HOSPICJUM		C	projektował	F	sprawdził
	Nr. rysunku:	E-07		B	inż. Jan	E	mgr inż. Rafał
	Data:			A	Kaszubski	D	Drygalski
				Autor:		Nr. akrusza:	2 / 12

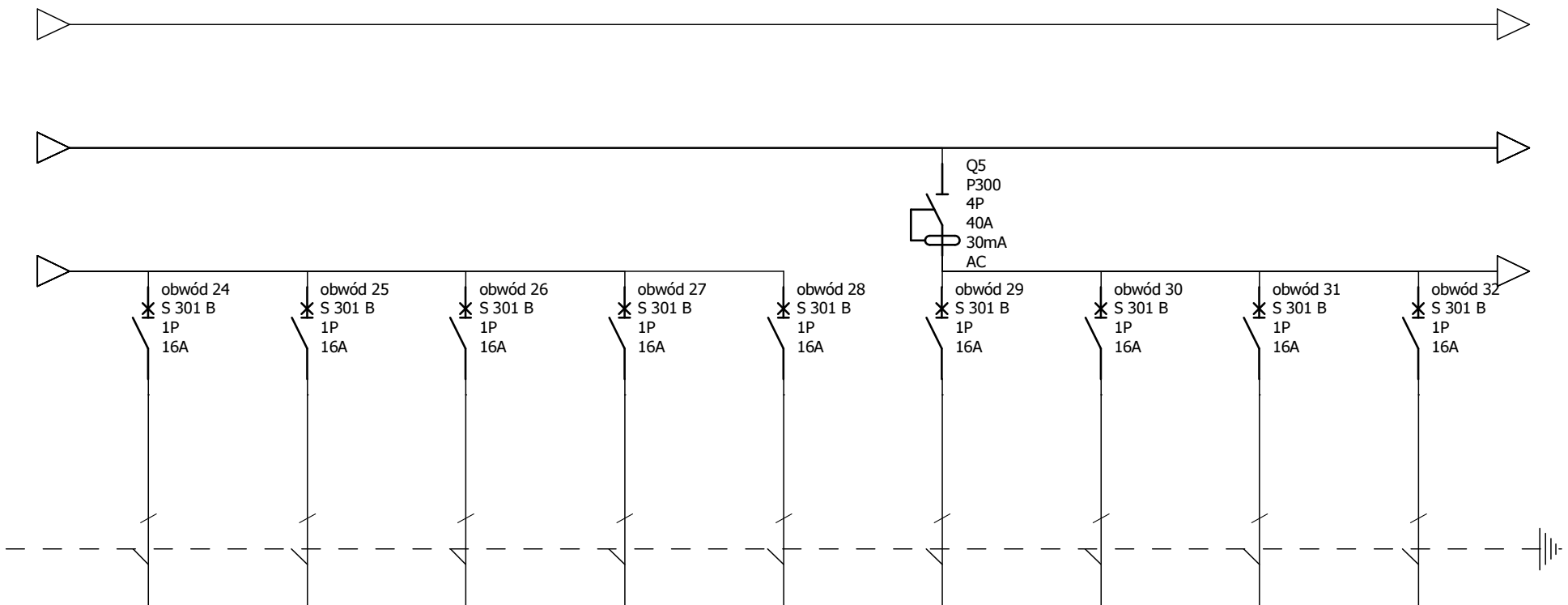
A B C D E F G H I J K



Oznaczenia aparatów	obwód 15	obwód 16	obwód 17	obwód 18	obwód 19	obwód 20	obwód 21	obwód 22	obwód 23
Oznaczenia zacisków	L2	L3	L1	L2	L3	L1	L2	L3	L1
Opis	gniazda wtyczkowe	gniazda wtyczkowe	gniazda wtyczkowe	gniazda wtyczkowe panel nadłóżkowy	gniazda wtyczkowe	gniazda wtyczkowe	gniazda wtyczkowe panel nadłóżkowy	gniazda wtyczkowe	gniazda wtyczkowe
Moc	1,0kW	1,0kW	1,0kW	1,0kW	1,0kW	1,0kW	1,0kW	1,0kW	1,0kW
Długość kabla									
Przekrój kabla	3x2,5mm ²	3x2,5mm ²	3x2,5mm ²	3x2,5mm ²	3x2,5mm ²	3x2,5mm ²	3x2,5mm ²	3x2,5mm ²	3x2,5mm ²
Typ kabla	YDY	YDY	YDY	YDY	YDY	YDY	YDY	YDY	YDY

	R2	R2	Nr. projektu:	HOSPICJUM	C	projektował	F	sprawdził
			Nr. rysunku:	E-07	B	inż. Jan	E	mgr inż. Rafał
			Data:		A	Kaszubski	D	Drygalski
		Autor:				Nr. akusza:		3 / 12

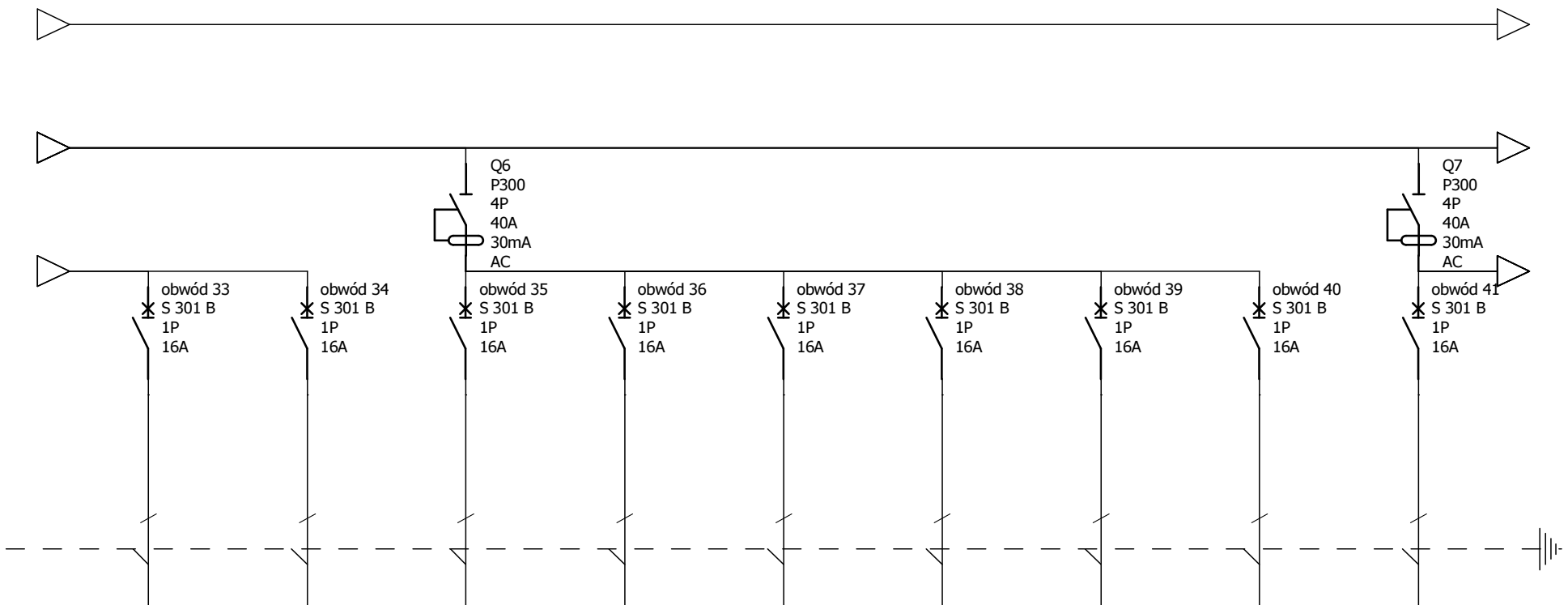
A B C D E F G H I J K



Oznaczenia aparatów	obwód 24	obwód 25	obwód 26	obwód 27	obwód 28	obwód 29	obwód 30	obwód 31	obwód 32
Oznaczenia zacisków	L2	L3	L1	L2	L3	L1	L2	L3	L1
Opis	gniazda wtyczkowe panel nadłóżkowy	gniazda wtyczkowe	gniazda wtyczkowe	gniazda wtyczkowe panel nadłóżkowy	gniazda wtyczkowe	gniazda wtyczkowe mikrofalówka	gniazda wtyczkowe lodówka	gniazda wtyczkowe	gniazda wtyczkowe
Moc	1,0kW	1,0kW	1,0kW	1,0kW	1,0kW	1,0kW	0,3kW	1,0kW	1,0kW
Długosc kabla									
Przekrój kabla	3x2,5mm2	3x2,5mm2	3x2,5mm2	3x2,5mm2	3x2,5mm2	3x2,5mm2	3x2,5mm2	3x2,5mm2	3x2,5mm2
Typ kabla	YDY	YDY	YDY	YDY	YDY	YDY	YDY	YDY	YDY

R2 R2	Nr. projektu:	HOSPICJUM		C	projektował	F	sprawdził
	Nr. rysunku:	E-07		B	inż. Jan	E	mgr inż. Rafał
	Data:		Autor:	A	Kaszubski	D	Drygalski
				Nr. akrusza:	4 / 12		

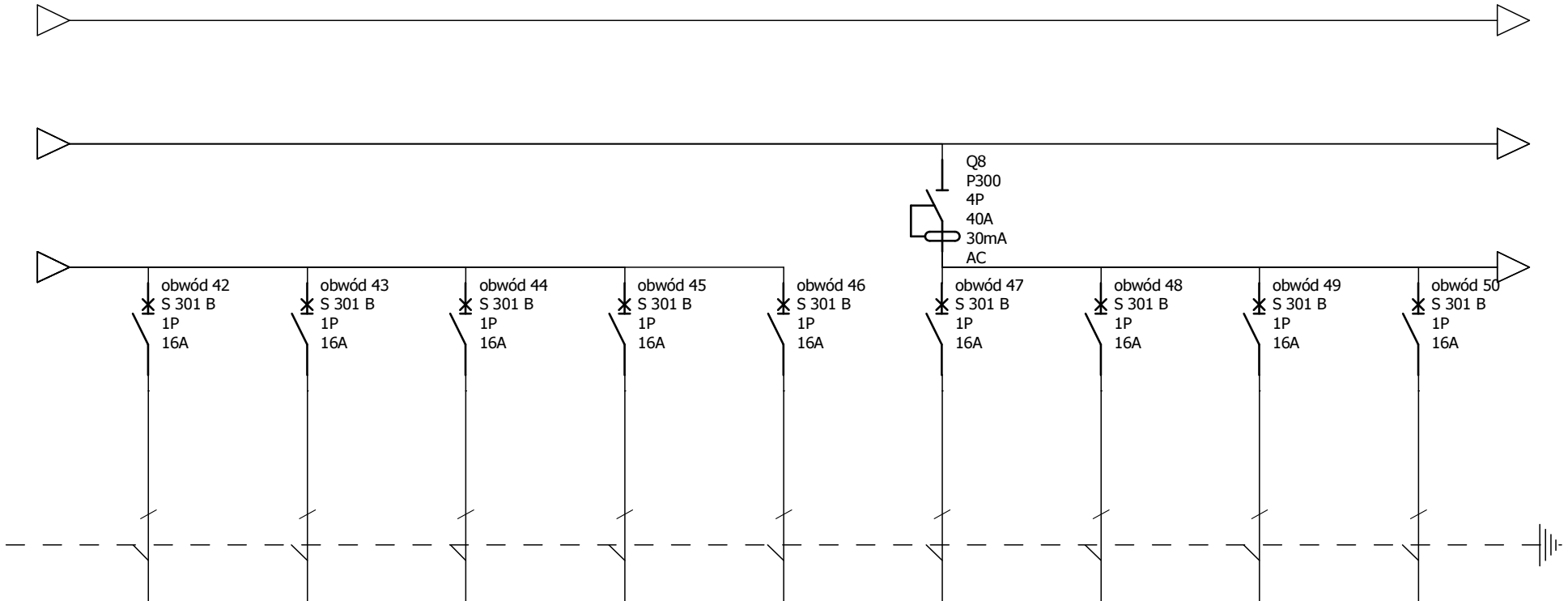
A B C D E F G H I J K



Oznaczenia aparatów	obwód 33	obwód 34	obwód 35	obwód 36	obwód 37	obwód 38	obwód 39	obwód 40	obwód 41
Oznaczenia zacisków	L2	L3	L1	L2	L3	L2	L1	L3	L1
Opis	gniazda wtyczkowe	gniazda wtyczkowe	gniazda wtyczkowe panel nadłóżkowy	gniazda wtyczkowe	gniazda wtyczkowe	gniazda wtyczkowe	gniazda wtyczkowe	gniazda wtyczkowe panel nadłóżkowy	gniazda wtyczkowe
Moc	1,0kW	1,0kW	1,0kW	1,0kW	1,0kW	1,0kW	1,0kW	1,0kW	1,0kW
Długość kabla									
Przekrój kabla	3x2,5mm ²	3x2,5mm ²	3x2,5mm ²	3x2,5mm ²	3x2,5mm ²	3x2,5mm ²	3x2,5mm ²	3x2,5mm ²	3x2,5mm ²
Typ kabla	YDY	YDY	YDY	YDY	YDY	YDY	YDY	YDY	YDY

R2	R2	Nr. projektu:	HOSPICJUM		C	projektował	F	sprawdził	
		Nr. rysunku:	E-07		B	inż. Jan	E	mgr inż. Rafał	
		Data:		Autor:	Kaszubski	D	Drygalski		Nr. akusza:

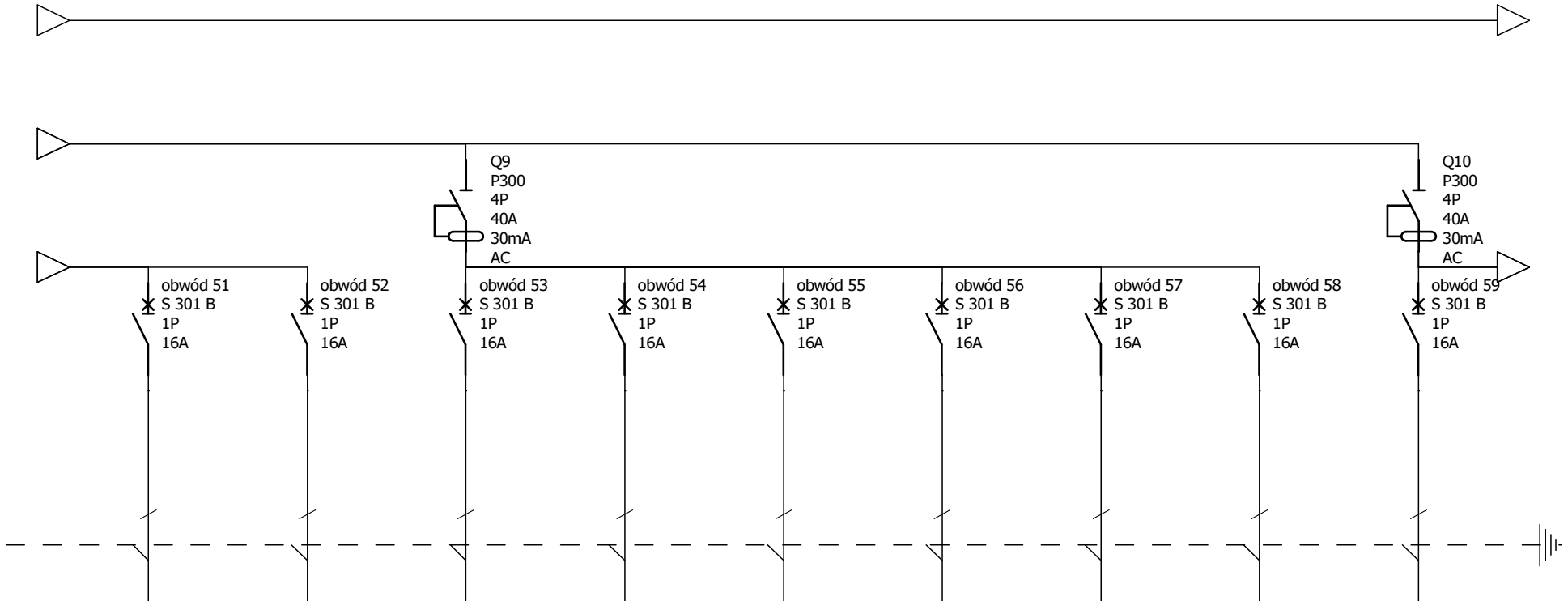
A B C D E F G H I J K



Oznaczenia aparatów	obwód 42	obwód 43	obwód 44	obwód 45	obwód 46	obwód 47	obwód 48	obwód 49	obwód 50
Oznaczenia zacisków	L2	L3	L1	L2	L3	L1	L2	L3	L1
Opis	gniazda wtyczkowe	gniazda wtyczkowe	gniazda wtyczkowe	gniazda wtyczkowe	gniazda wtyczkowe	gniazda wtyczkowe EKG	gniazda wtyczkowe	gniazda wtyczkowe inhalator	gniazda wtyczkowe pompa infuzyjna
Moc	1,0kW	1,0kW	1,0kW	1,0kW	1,0kW	0,5kW	1,0kW	0,1kW	0,1kW
Długość kabla									
Przekrój kabla	3x2,5mm ²	3x2,5mm ²	3x2,5mm ²	3x2,5mm ²	3x2,5mm ²	3x2,5mm ²	3x2,5mm ²	3x2,5mm ²	3x2,5mm ²
Typ kabla	YDY	YDY	YDY	YDY	YDY	YDY	YDY	YDY	YDY

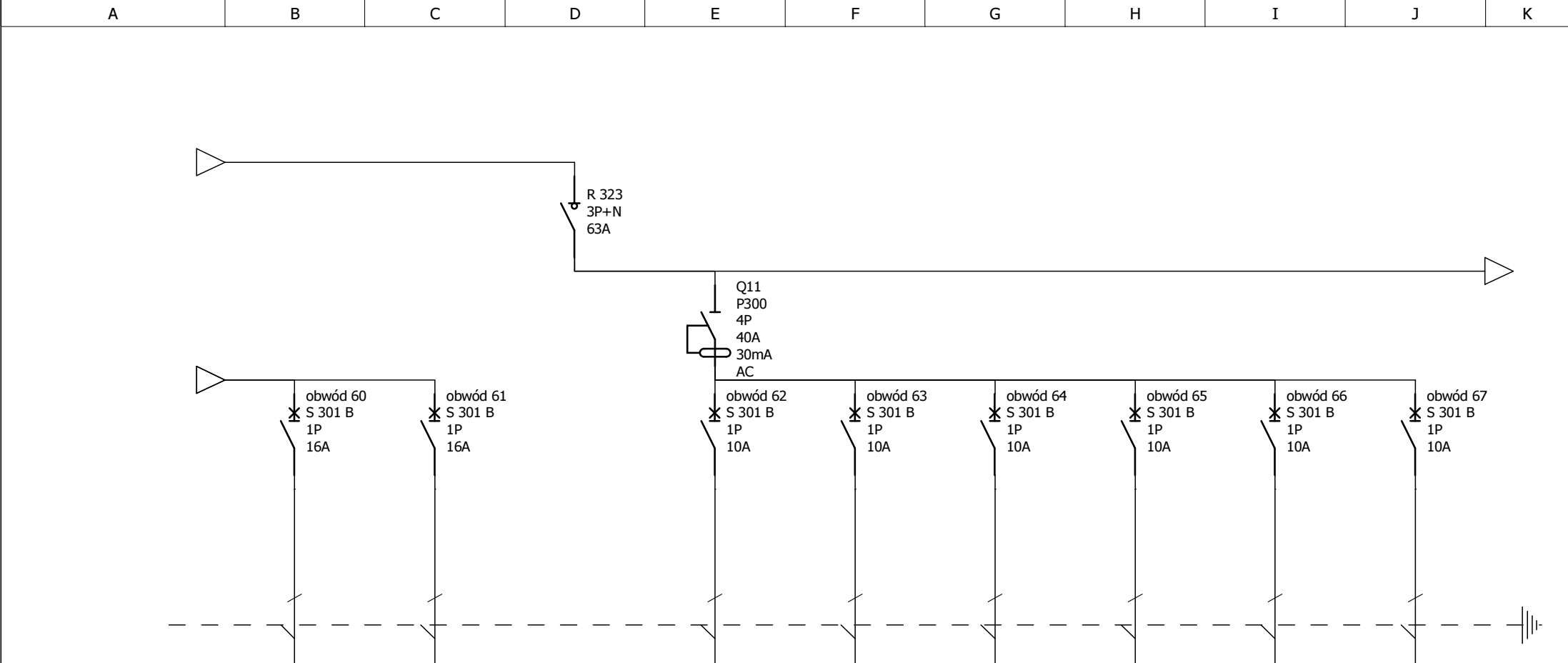
	R2	Nr. projektu:	HOSPICJUM		C	projektował	F	sprawdził	
		Nr. rysunku:	E-07		B	inż. Jan	E	mgr inż. Rafał	
					A	Kaszubski	D	Drygalski	
		Data:		Autor:		Nr. akrusza:		6 / 12	

A B C D E F G H I J K



Oznaczenia aparatów	obwód 51	obwód 52	obwód 53	obwód 54	obwód 55	obwód 56	obwód 57	obwód 58	obwód 59
Oznaczenia zacisków	L2	L3	L1	L2	L3	L1	L2	L3	L1
Opis	gniazda wtyczkowe	gniazda wtyczkowe	gniazda wtyczkowe	gniazda wtyczkowe panel na łózkami	gniazda wtyczkowe	gniazda wtyczkowe	gniazda wtyczkowe korytarz	rezerwa	rezerwa
Moc	1,0kW	1,0kW	1,0kW	1,0kW	1,0kW	1,0kW	1,0kW		
Długosc kabla									
Przekrój kabla	3x2,5mm2	3x2,5mm2	3x2,5mm2	3x2,5mm2	3x2,5mm2	3x2,5mm2	3x2,5mm2		
Typ kabla	YDY	YDY	YDY	YDY	YDY	YDY	YDY		

R2 R2	Nr. projektu:	HOSPICJUM	C	projektował	F	sprawdził
	Nr. rysunku:	E-07	B	inż. Jan	E	mgr inż. Rafał
	Data:		A	Kaszubski	D	Drygalski
	Autor:		Nr. akrusza:		7 / 12	



Oznaczenia aparatów	obwód 60	obwód 61		obwód 62	obwód 63	obwód 64	obwód 65	obwód 66	obwód 67
Oznaczenia zacisków	L2	L3	L1,L2,L3	L1	L2	L3	L1	L2	L3
Opis	rezerwa	rezerwa	sekcja technologiiii zabezpieczenia D02 25 A	rozdzielacz	rozdzielacz	rozdzielacz	rozdzielacz	rozdzielacz	rozdzielacz
Moc				0,1 kW	0,1 kW	0,1 kW	0,1 kW	0,1 kW	0,1 kW
Długość kabla									
Przekrój kabla				3x1,5mm ²	3x1,5mm ²	3x1,5mm ²	3x1,5mm ²	3x1,5mm ²	3x1,5mm ²
Typ kabla				YDY	YDY	YDY	YDY	YDY	YDY

R2	R2	Nr. projektu:	HOSPICJUM		C	projektował	F	sprawdził	
		Nr. rysunku:	E-07		B	inż. Jan	E	mgr inż. Rafał	
					A	Kaszubski	D	Drygalski	
		Data:			Autor:			Nr. akurusa:	8 / 12

A

B

C

D

E

F

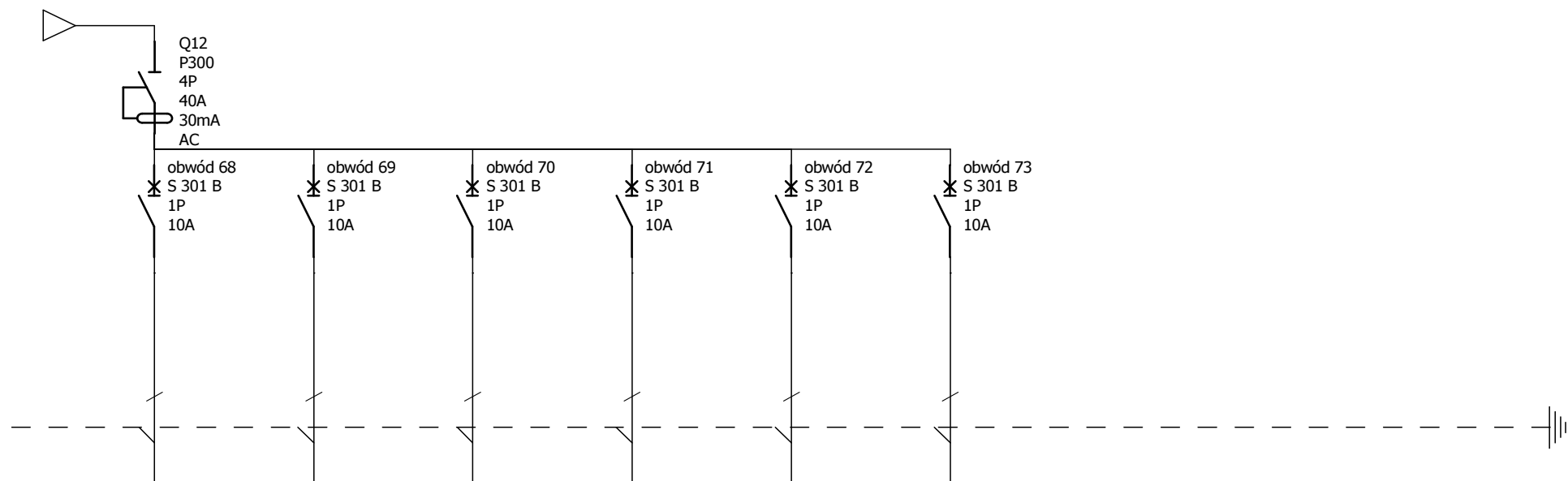
G

H

I

J

K



Oznaczenia aparatów	obwód 68	obwód 69	obwód 70	obwód 71	obwód 72	obwód 73			
Oznaczenia zacisków	L1	L2				L3			
Opis	rozdzielacz	wpust dachowy	wpust dachowy	rolety	rolety	rezerwa			
Moc	0,1 kW	0,1 kW	0,1 kW	0,1 kW	0,1 kW				
Długość kabla									
Przekrój kabla	3x1,5mm ²	3x1,5mm ²	3x1,5mm ²	3x1,5mm ²	3x1,5mm ²				
Typ kabla	YDY	YDY	YDY	YDY	YDY				

R2

R2

Nr. projektu:

HOSPICJUM

C

projektował

F

sprawdził

Nr. rysunku:

E-07

B

inż. Jan

E

mgr inż. Rafał

A

Kaszubski

D

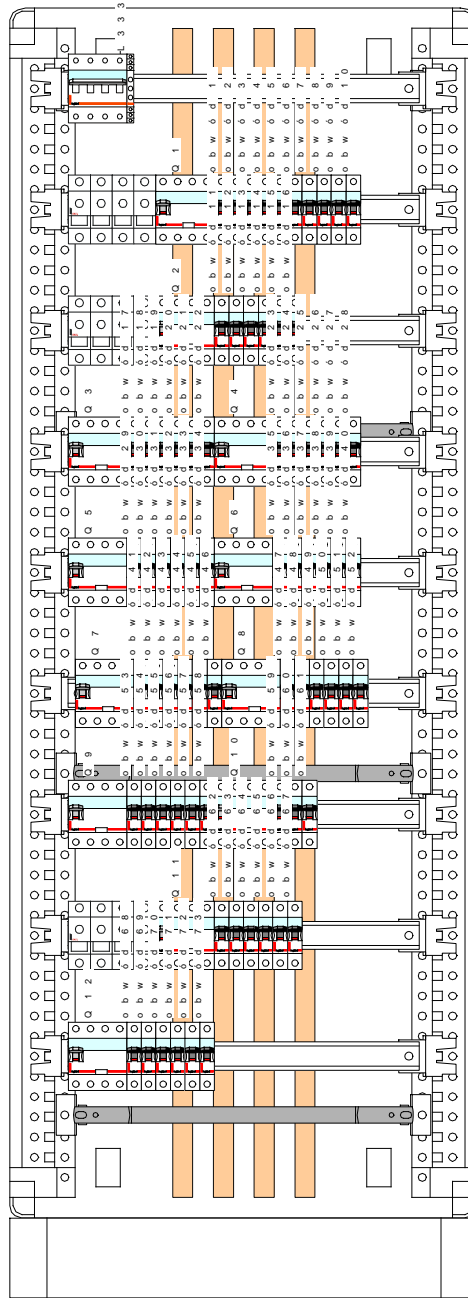
Drygalski

Data:

Autor:

Nr. akusza:

9 / 12



	R2	Nr. projektu:	HOSPICJUM	C	projektował	F	sprawdził
		Nr. rysunku:	E-07	B	inż. Jan	E	mgr inż. Rafał
				A	Kaszubski	D	Drygalski
		Data:		Autor:		Nr. akusza:	10 / 12

 Lista urządzeń Legrand

Referencja	Opis	Ilość
003143	SYGNALIZATOR POTRÓJNY 250/500 V	1
004374	ROZŁ. IZOL. FR 304 100 A	1
008994	WYŁ. RÓŻNIC. P 304 40 A 30 mA AC	12
020051	PASEK ZAŚLEPEK 24M	4
020108	XL3 400 ROZDZ. METAL W. 1500	1
020110	COKÓŁ DO ROZDZIELNIC XL3 400	1
020201	WSP. TH 35 ALU. + ZACZEPY 24M REGUL.	9
020268	DRZWI PROFILOWANE TRANSP. W. 1500	1
020291	BĘBENEK ZAMKA + 2 KL. NR 405	1
020300	OSŁONA METALOWA 24M W. 150	9
020341	OSŁONA PEŁNA W. 100 SZ. 600 1/4 OBR.	1
037301	LISTWA PRZYŁĄCZENIOWA 440 mm	2
037315	WSPORNIK SZYN ZASIL. DO 400 A	4
037385	PRZEWÓD EKWIPOWOTENCJALNY	1
037418	SZYNA ZBIORCZA 25 x 5	4
605508	WYŁ. S 301 B 10 1P 10 A 6 kA	22
605510	WYŁ. S 301 B 16 1P 16 A 6 kA	51
606759	ROZŁ. BEZP. R 323 63 A 3P+N ROZŁ.	3

Nr. projektu:	HOSPICJUM	Nr. rysunku:	E-07	Autor:		Data:		
				R2	C	projektował	F	sprawdził
					B	inż. Jan	E	mgr inż. Rafał
				R2	A	Kaszubski	D	Drygalski
					Nr. akusza:		11 / 12	

 Parametry rozdzielnic

Separacja 1

Rodzaj rozdzielnic: Rozdzielnica XL3-400 metalowa

Wymiary rozdzielnic: 1600 x 575 x 213


IP (IK) rozdzielnic 40(8)

Icc: ?kA przy 400/230V

Dostępna ilość mod. na wsp. TH35: 49

Rezerwa na wsporniku TH35: 33.56%

Rezerwa 17.24%

 Komentarz:

Nr. projektu:	HOSPICJUM	Nr. rysunku:	E-07	Autor:		Data:	
		R2		C	projektował	F	sprawdził
				B	inż. Jan	E	mgr inż. Rafał
		R2		A	Kaszubski	D	Drygalski
				Nr. akusza:		12 / 12	