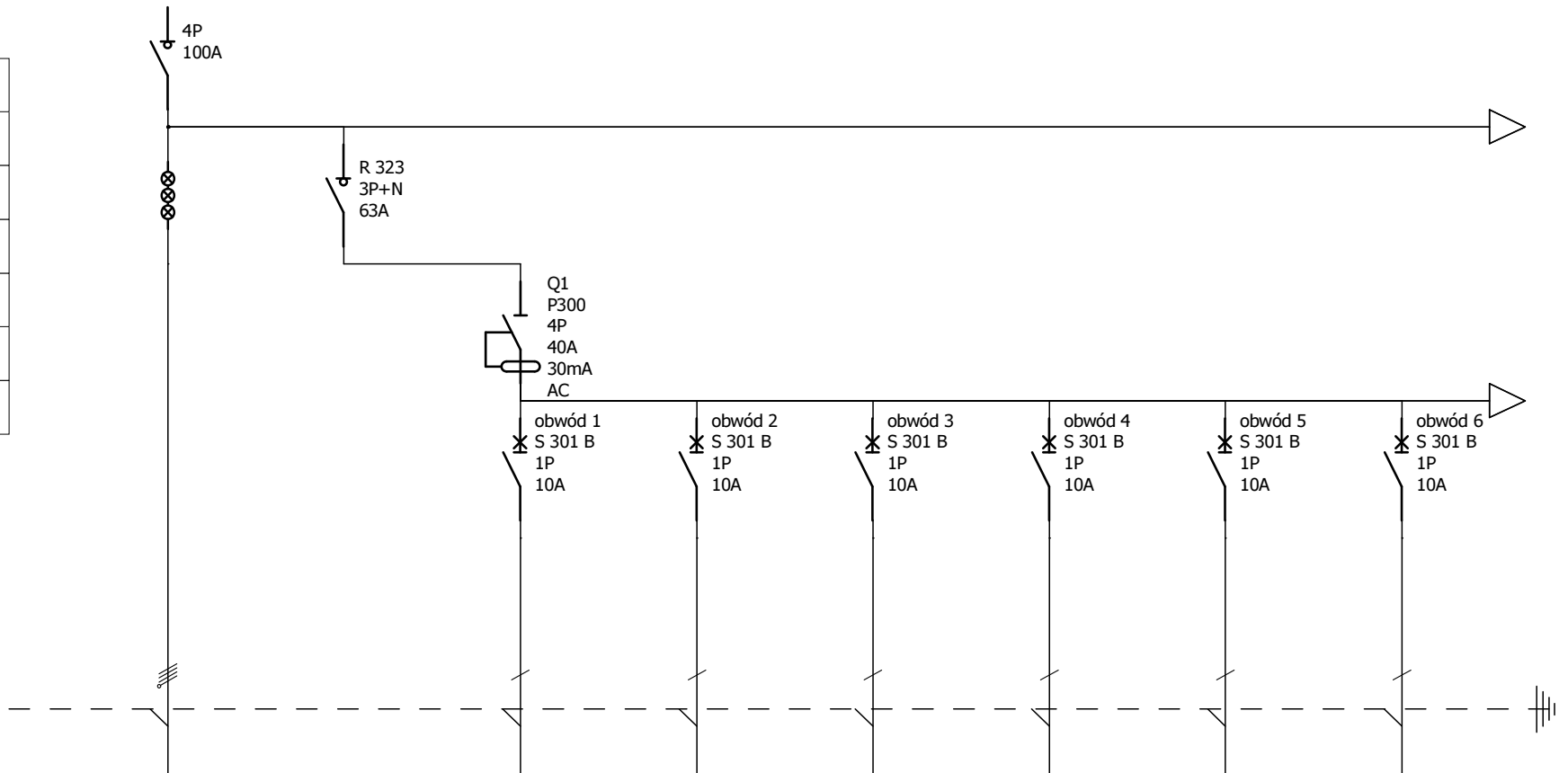


Układ sieci	TNS
Nap. znamionowe	400 V
Moc znamionowa:	15,0 kW
Icc1 max	
Icc3 max	
Schemat	
Schemat	



Oznaczenia aparatów			obwód 1	obwód 2	obwód 3	obwód 4	obwód 5	obwód 6
Oznaczenia zacisków	L1,L2,L3	L1,L2,L3	L1	L2	L3	L1	L2	L3
Opis	lampki kontroli faz	sekcja oświetlenia zabezpieczenie D02 25 A	oświetlenie	oświetlenie	oświetlenie	oświetlenie	oświetlenie	oświetlenie awaryjne
Moc			0,5 kW	0,31 kW	0,35 kW	0,32kW	0,23 kW	0,1 kW
Długość kabla								
Przekrój kabla			3x1,5mm ²	3x1,5mm ²	3x1,5mm ²	3x1,5mm ²	3x1,5mm ²	3x1,5mm ²
Typ kabla			YDY	YDY	YDY	YDY	YDY	YDY

R1

R1

Nr. projektu:

HOSPICJUM

C

projektował

F

sprawdził

Nr. rysunku:

E-06

B

inż. Jan

E

mgr inż. Rafał

A

Kaszubski

D

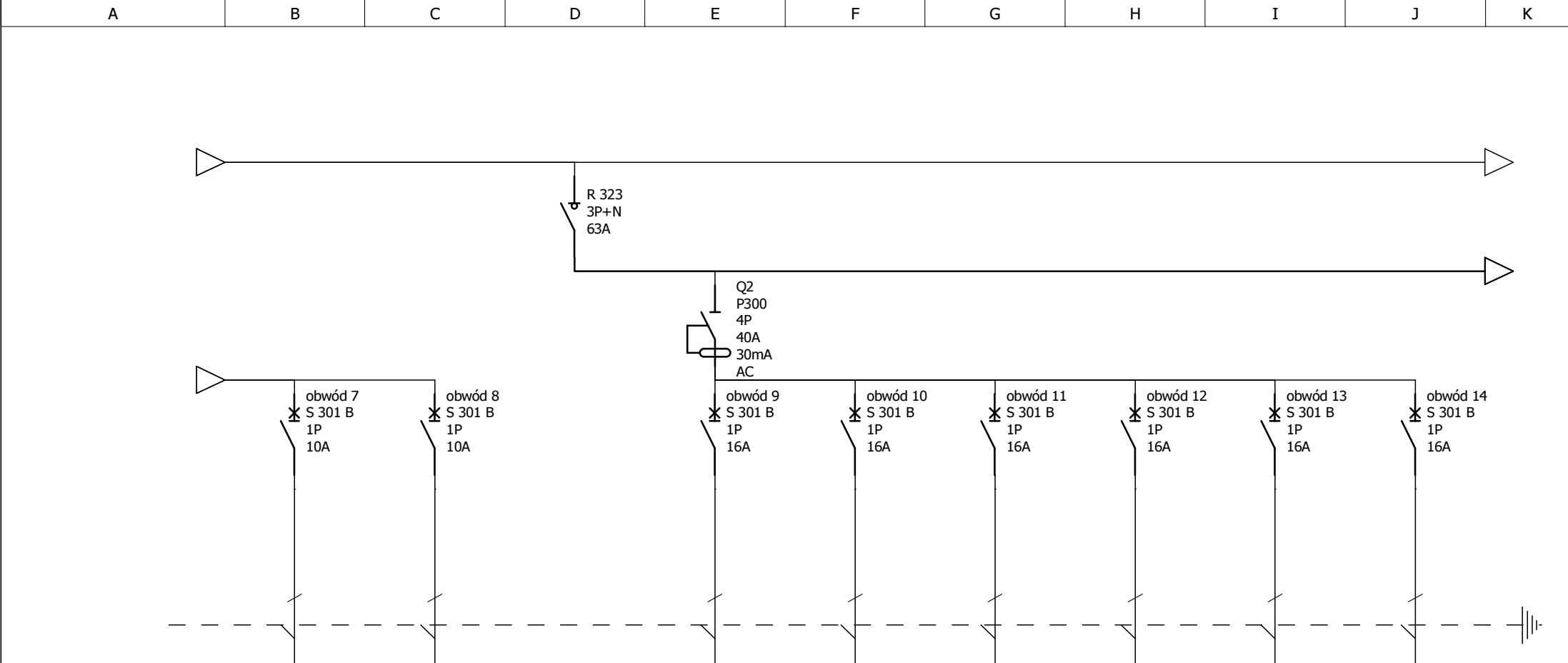
Drygalski

Data:

Autor:

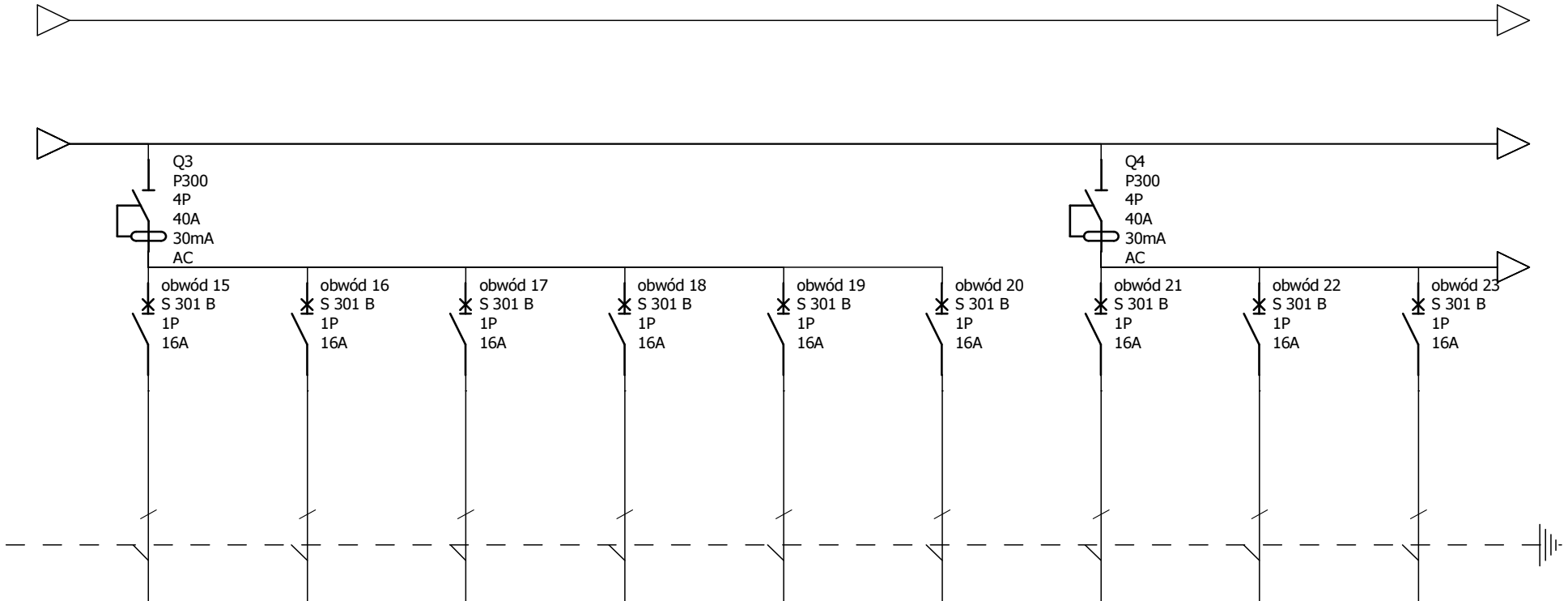
Nr. akusza:

1 / 10



Oznaczenia aparatów	obwód 7	obwód 8		obwód 9	obwód 10	obwód 11	obwód 12	obwód 13	obwód 14
Oznaczenia zacisków	L1	L2	L1,L2,L3	L1	L2	L3	L1	L2	L3
Opis	rezerwa	rezerwa	sekcja gniazd wtyczkowych zabezpieczenie D02 35 A	gniazda wtyczkowe	gniazda wtyczkowe	gniazda wtyczkowe lodówka	gniazda wtyczkowe lodówka	gniazda wtyczkowe lodówka	gniazda wtyczkowe mikrofalówka
Moc				1,0kW	1,0kW	0,3 kW	0,3 kW	0,3 kW	1,0kW
Długosc kabla									
Przekrój kabla				3x2,5mm2	3x2,5mm2	3x2,5mm2	3x2,5mm2	3x2,5mm2	3x2,5mm2
Typ kabla				YDY	YDY	YDY	YDY	YDY	YDY

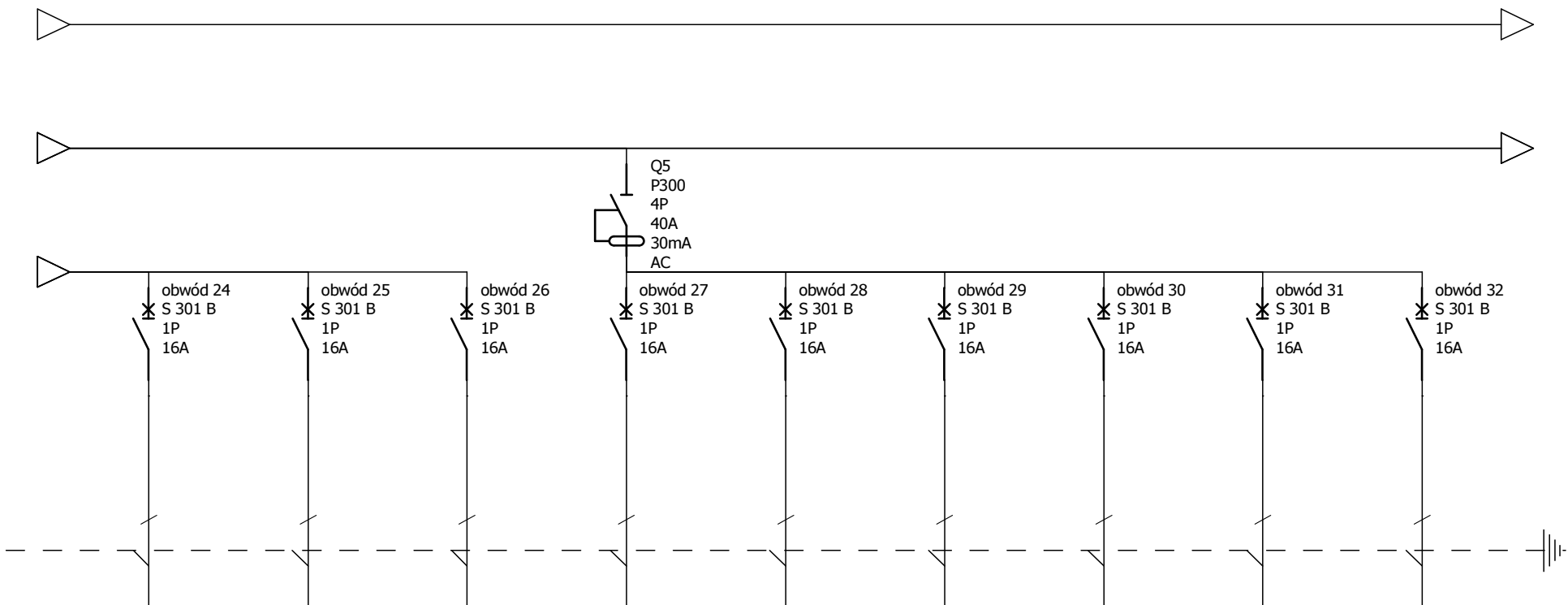
R1	Nr. projektu:	HOSPICJUM		C	projektował	F	sprawdził
	Nr. rysunku:	E-06		B	inż. Jan	E	mgr inż. Rafał
				A	Kaszubski	D	Drygalski
	Data:			Autor:			Nr. akusza: 2 / 10



Oznaczenia aparatów	obwód 15	obwód 16	obwód 17	obwód 18	obwód 19	obwód 20	obwód 21	obwód 22	obwód 23
Oznaczenia zacisków	L1	L2	L3	L1	L2	L3	L1	L2	L3
Opis	gniazda wtyczkowe	gniazda wtyczkowe	gniazda wtyczkowe	gniazda wtyczkowe panel na łózkami	gniazda wtyczkowe	gniazda wtyczkowe	gniazda wtyczkowe zmywarka	gniazda wtyczkowe	gniazda wtyczkowe
Moc	1,0kW	1,0kW	1,0kW	1,0kW	1,0kW	1,0kW	1,0kW	1,0kW	1,0kW
Długosc kabla									
Przekrój kabla	3x2,5mm2	3x2,5mm2	3x2,5mm2	3x2,5mm2	3x2,5mm2	3x2,5mm2	3x2,5mm2	3x2,5mm2	3x2,5mm2
Typ kabla	YDY	YDY	YDY	YDY	YDY	YDY	YDY	YDY	YDY

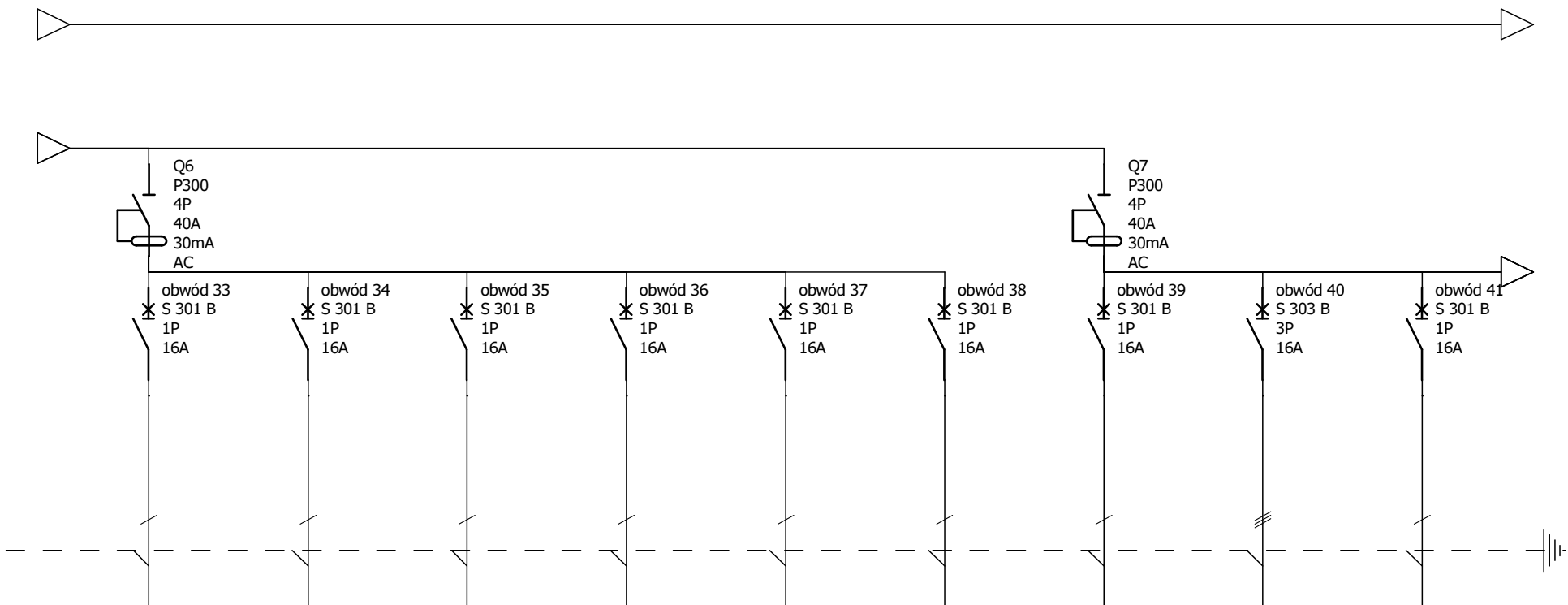
R1 R1	Nr. projektu:	HOSPICJUM	C	projektował	F	sprawdził
	Nr. rysunku:	E-06	B	inż. Jan	E	mgr inż. Rafał
			A	Kaszubski	D	Drygalski
	Data:		Autor:			Nr. akusza:

A B C D E F G H I J K



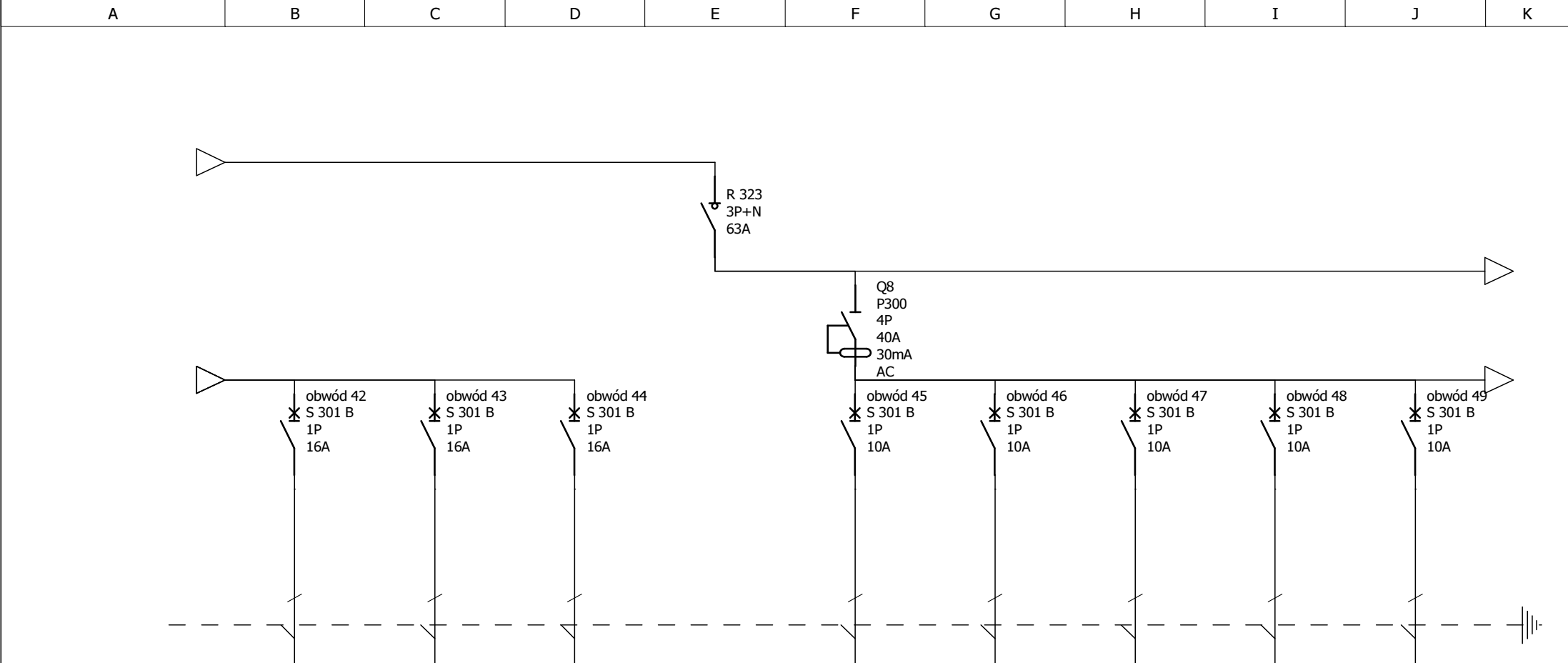
Oznaczenia aparatów	obwód 24	obwód 25	obwód 26	obwód 27	obwód 28	obwód 29	obwód 30	obwód 31	obwód 32
Oznaczenia zacisków	L1	L2	L3	L1	L2	L3	L1	L2	L3
Opis	gniazda wtyczkowe	gniazda wtyczkowe zmywarka	gniazda wtyczkowe	gniazda wtyczkowe	gniazda wtyczkowe	gniazda wtyczkowe	gniazda wtyczkowe	gniazda wtyczkowe	gniazda wtyczkowe
Moc	1,0kW	1,0kW	1,0kW	1,0kW	1,0kW	1,0kW	1,0kW	1,0kW	1,0kW
Długość kabla									
Przekrój kabla	3x2,5mm ²	3x2,5mm ²	3x2,5mm ²	3x2,5mm ²	3x2,5mm ²	3x2,5mm ²	3x2,5mm ²	3x2,5mm ²	3x2,5mm ²
Typ kabla	YDY	YDY	YDY	YDY	YDY	YDY	YDY	YDY	YDY

R1 R1	Nr. projektu:	HOSPICJUM	C	projektował	F	sprawdził
	Nr. rysunku:	E-06	B	inż. Jan	E	mgr inż. Rafał
	Data:		A	Kaszubski	D	Drygalski
	Autor:				Nr. akusza:	4 / 10



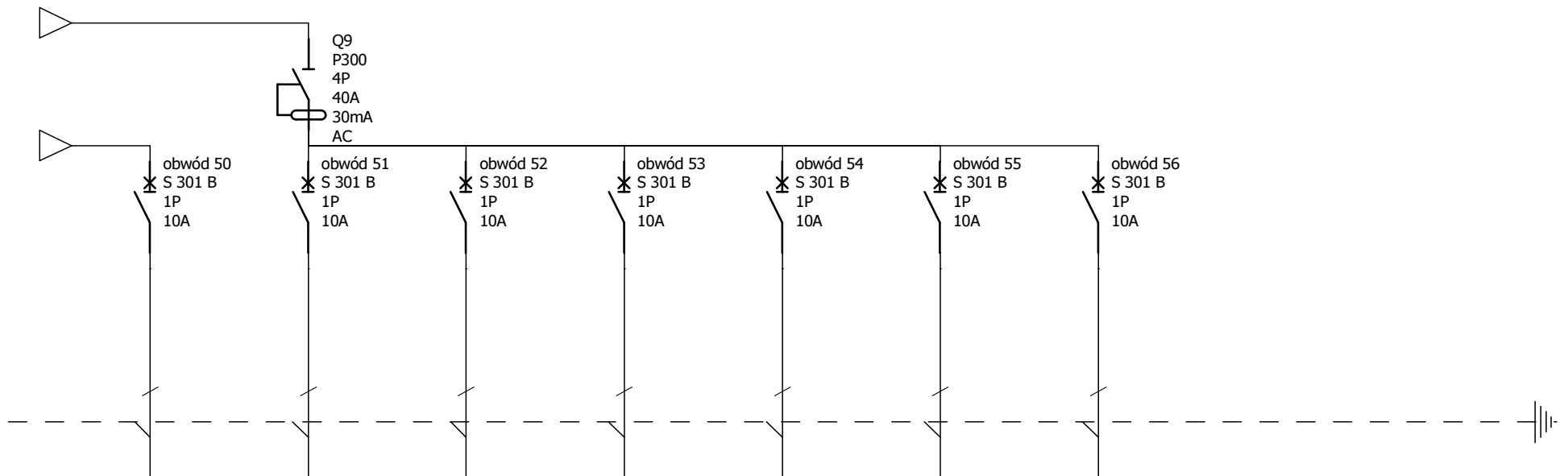
Oznaczenia aparatów	obwód 33	obwód 34	obwód 35	obwód 36	obwód 37	obwód 38	obwód 39	obwód 40	obwód 41
Oznaczenia zacisków	L1	L2	L3	L1	L2	L3	L1	L1,L2,L3	L2
Opis	gniazda wtyczkowe	gniazda wtyczkowe	gniazda wtyczkowe	gniazda wtyczkowe bierznia	gniazda wtyczkowe ergometr	gniazda wtyczkowe	gniazda wtyczkowe korytarz	kuchnia elektryczna	rezerwa
Moc	1,0kW	1,0kW	1,0kW	0,5 kW	0,5 kW	1,0kW	1,0kW	5,0 kW	
Długość kabla									
Przekrój kabla	3x2,5mm ²	3x2,5mm ²	3x2,5mm ²	3x2,5mm ²	3x2,5mm ²	3x2,5mm ²	3x2,5mm ²	5x4mm ²	
Typ kabla	YDY	YDY	YDY	YDY	YDY	YDY	YDY	YDY	

R1 R1	Nr. projektu:	HOSPICJUM			C	projektował	F	sprawdził	
	Nr. rysunku:	E-06			B	inż. Jan	E	mgr inż. Rafał	
	Data:				A	Kaszubski	D	Drygalski	
			Autor:				Nr. akusza:		5 / 10

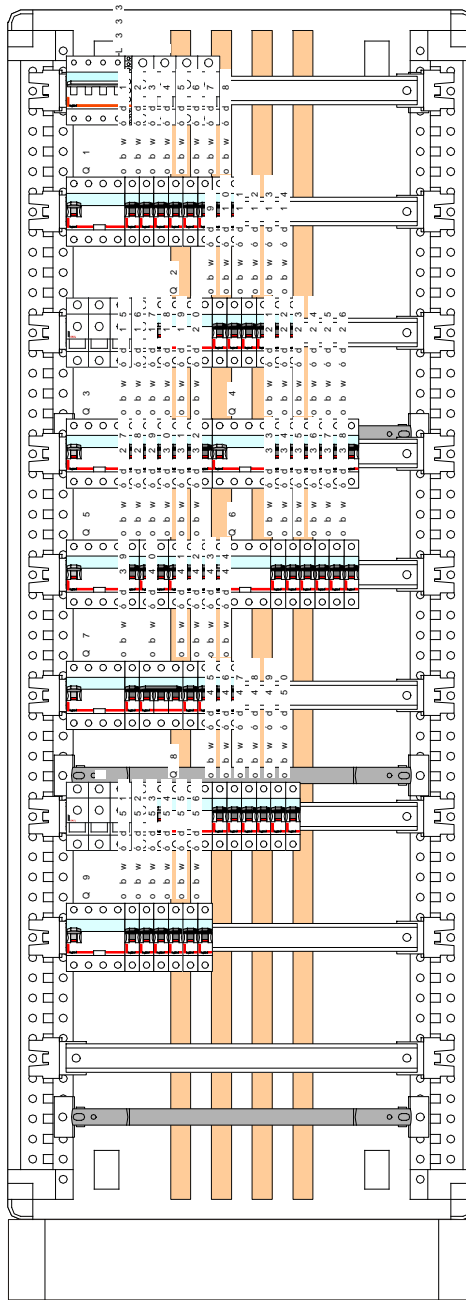


Oznaczenia aparatów	obwód 42 S 301 B 1P 16A	obwód 43 S 301 B 1P 16A	obwód 44 S 301 B 1P 16A		obwód 45 S 301 B 1P 10A	obwód 46 S 301 B 1P 10A	obwód 47 S 301 B 1P 10A	obwód 48 S 301 B 1P 10A	obwód 49 S 301 B 1P 10A
Oznaczenia zacisków	L3	L1	L2	L1,L2,L3	L1	L2	L3	L1	L2
Opis	rezerwa	rezerwa	rezerwa	sekcja technologii zabezpieczenie D02 25 A	rozdzielacz	rozdzielacz	rozdzielacz	rozdzielacz	wpust dachowy
Moc					0,1 kW	0,1 kW	0,1 kW	0,1 kW	0,1 kW
Długość kabla									
Przekrój kabla					3x1,5mm ²	3x1,5mm ²	3x1,5mm ²	3x1,5mm ²	3x1,5mm ²
Typ kabla					YDY	YDY	YDY	YDY	YDY

R1 R1	Nr. projektu:	HOSPICJUM		C	projektował	F	sprawdził
	Nr. rysunku:	E-06		B	inż. Jan	E	mgr inż. Rafał
	Data:		Autor:	A	Kaszubski	D	Drygalski
				Nr. akusza:	6 / 10		



Oznaczenia aparatów	obwód 50	obwód 51	obwód 52	obwód 53	obwód 54	obwód 55	obwód 56		
Oznaczenia zacisków	L3	L1	L2	L3	L1	L2	L3		
Opis	wpuśc dachowy	okap	roleta	rezerwa	rezerwa	rezerwa	rezerwa		
Moc	0,1 kW	0,1 kW	0,1 kW						
Długość kabla									
Przekrój kabla	3x1,5mm ²	3x1,5mm ²	3x1,5mm ²						
Typ kabla	YDY	YDY	YDY						



R1	R1	Nr. projektu:	HOSPICJUM		C	projektował	F	sprawdził	
		Nr. rysunku:	E-06		B	inż. Jan	E	mgr inż. Rafał	
		Data:		Autor:		A	Kaszubski	D	Drygalski
								Nr. akusza:	8 / 10

Lista urządzeń Legrand

Referencja	Opis	Ilość
003143	SYGNALIZATOR POTRÓJNY 250/500 V	1
004374	ROZŁ. IZOL. FR 304 100 A	1
008994	WYŁ. RÓŻNIC. P 304 40 A 30 mA AC	9
020051	PASEK ZAŚLEPEK 24M	5
020118	XL3 400 ROZDZ. METAL W. 1600	1
020201	WSP. TH 35 ALU. + ZACZEPY 24M REGUL.	9
020268	DRZWI PROFILOWANE TRANSP. W. 1500	1
020291	BĘBENEK ZAMKA + 2 KL. NR 405	1
020300	OSŁONA METALOWA 24M W. 150	9
020341	OSŁONA PEŁNA W. 100 SZ. 600 1/4 OBR.	1
037301	LISTWA PRZYŁĄCZENIOWA 440 mm	2
037315	WSPORNIK SZYN ZASIL. DO 400 A	4
037385	PRZEWÓD EKWIPOWOTENCJALNY	1
037418	SZYNA ZBIORCZA 25 x 5	4
605508	WYŁ. S 301 B 10 1P 10 A 6 kA	20
605510	WYŁ. S 301 B 16 1P 16 A 6 kA	35
605550	WYŁ. S 303 B 16 3P 16 A 6 kA	1
606759	ROZŁ. BEZP. R 323 63 A 3P+N ROZŁ.	3

Nr. projektu:

HOSPICJUM

Nr. rysunku:

E-06

Autor:

Data:

R1

R1

C	projektował	F	sprawdził
B	inż. Jan	E	mgr inż. Rafał
A	Kaszubski	D	Drygalski

Nr. akusza:

9 / 10

 Parametry rozdzielnic

Separacja 1

Rodzaj rozdzielnic:

Szafa XL3-400

Wymiary rozdzielnic:

1600 x 575 x 213

IP (IK) rozdzielnic

40(8)

Icc:

?kA przy 400/230V

Dostępna ilość mod. na wsp. TH35:


30

Rezerwa na wsporniku TH35:

46.99%

Rezerwa

37.93%

 Komentarz:

Nr. projektu:	HOSPICJUM	Nr. rysunku:	E-06	Autor:		Data:	
		R1		C	projektował	F	sprawdził
				B	inż. Jan	E	mgr inż. Rafał
		R1		A	Kaszubski	D	Drygalski
				Nr. akusza:		10 / 10	