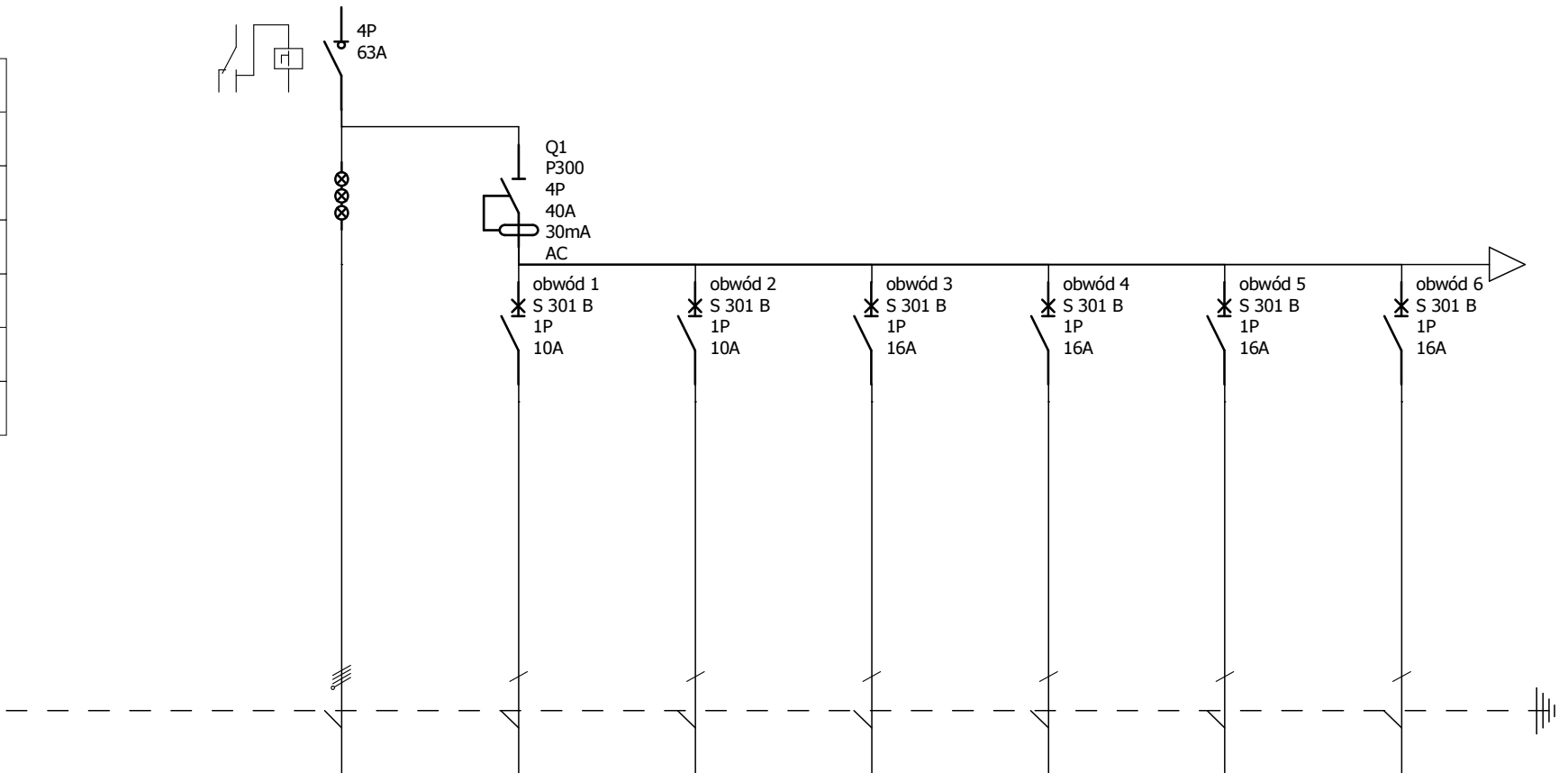


Układ sieci	TNS
Nap. znamionowe	400 V
Moc znamionowa:	2,0 kW
Icc1 max	
Icc3 max	
Schemat	
Schemat	



Oznaczenia aparatów			obwód 1	obwód 2	obwód 3	obwód 4	obwód 5	obwód 6
Oznaczenia zacisków		L1,L2,L3	L1	L2	L3	L1	L2	L3
Opis		lampki kontroli faz	oświetlenie	oświetlenie awaryjne	gniazda wtyczkowe	gniazda wtyczkowe piec	gniazda wtyczkowe piec	gniazda wtyczkowe piec
Moc			0,1kW	0,1kW	1,0kW	1,0kW	1,0kW	1,0kW
Długość kabla								
Przekrój kabla			3x1,5mm <sup>2</sup>	3x1,5mm <sup>2</sup>	3x2,5mm <sup>2</sup>	3x2,5mm <sup>2</sup>	3x2,5mm <sup>2</sup>	3x2,5mm <sup>2</sup>
Typ kabla			YDY	YDY	YDY	YDY	YDY	YDY

<b>RRKO</b>	Nr. projektu:	HOSPICJUM	C	projektował	F	sprawdził
	Nr. rysunku:	E-04	B	inż. Jan	E	mgr inż. Rafał
			A	Kaszubski	D	Drygalski
	Data:		Autor:			Nr. akurusa:

A

B

C

D

E

F

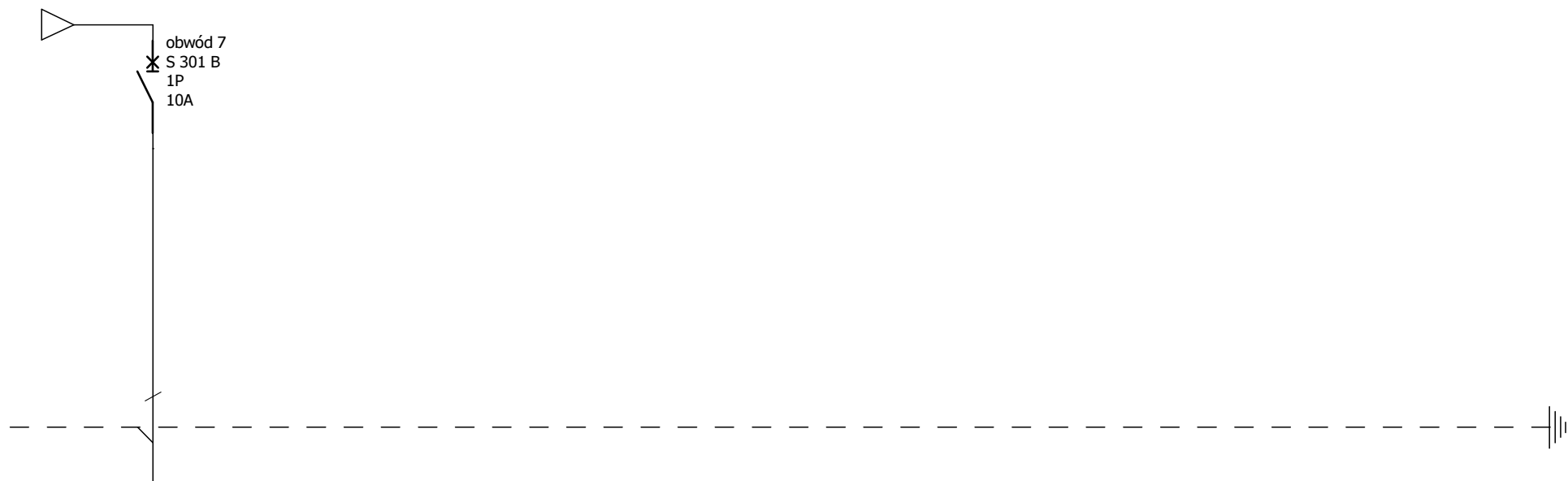
G

H

I

J

K



Oznaczenia aparatów	obwód 7								
Oznaczenia zacisków	L1								
Opis	GAZEX								
Moc	0,1kW								
Długość kabla									
Przekrój kabla	3x1,5mm <sup>2</sup>								
Typ kabla	YDY								

RRKO

Nr. projektu:

HOSPICJUM

C

projektował

F

sprawdził

RRKO

Nr. rysunku:

E-04

B

inż. Jan

E

mgr inż. Rafał

A

Kaszubski

D

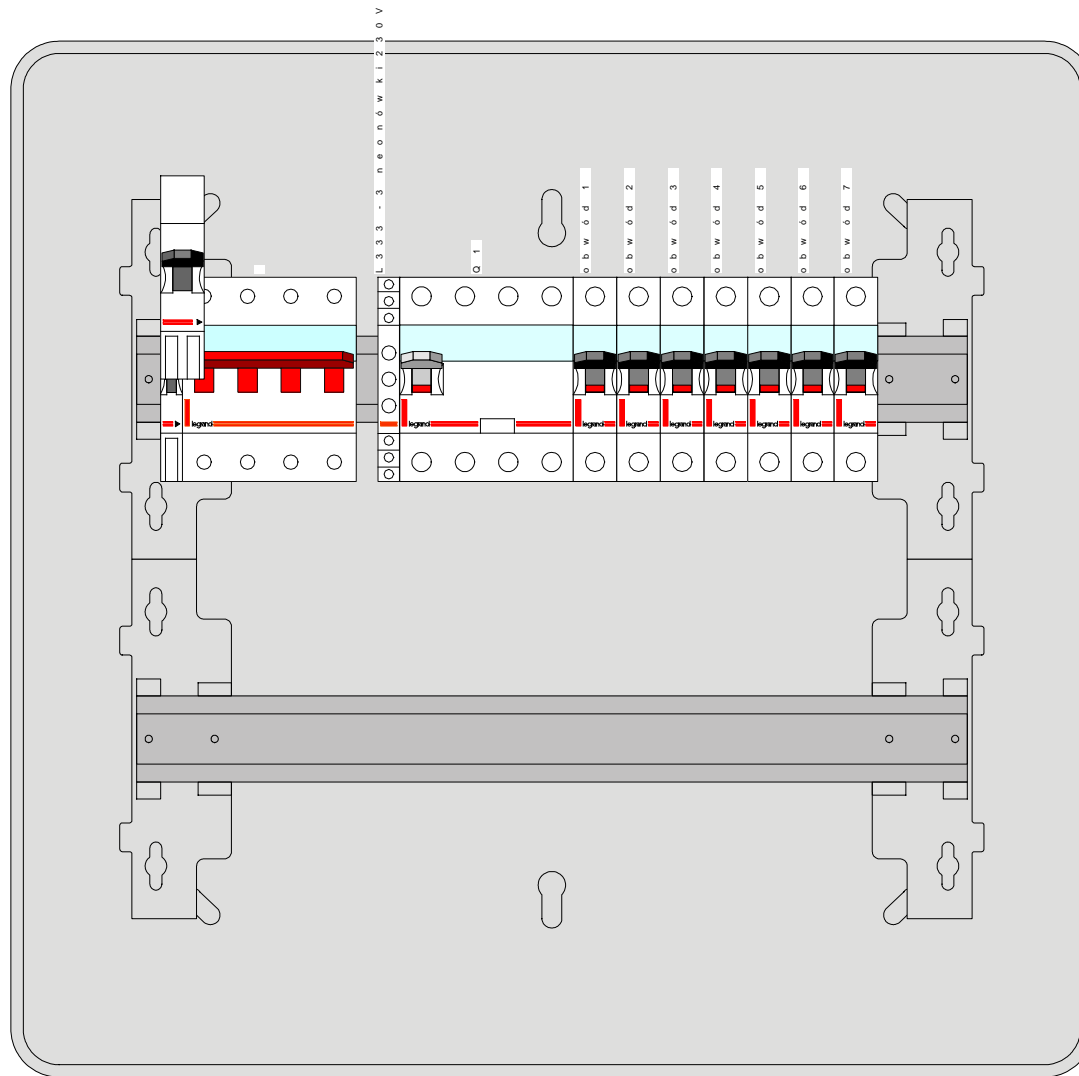
Drygalski

Data:

Autor:

Nr. akusza:

2 / 5



<b>RRKO</b>	<b>RRKO</b>	Nr. projektu:	HOSPICJUM	C	projektował	F	sprawdził
		Nr. rysunku:	E-04	B	inż. Jan	E	mgr inż. Rafał
				A	Kaszubski	D	Drygalski
		Data:		Autor:			Nr. akusza: 3 / 5

 Lista urządzeń Legrand

Referencja	Opis	Ilość
001961	MASKOWNICE, 5MOD., CIEMNOSZARY R746A	2
002377	ROZŁ. IZOL. FRX 304 63 A	1
003143	SYGNALIZATOR POTRÓJNY 250/500 V	1
007361	WYZW. WZROST. WW 361 230V	1
008994	WYŁ. RÓŻNIC. P 304 40 A 30 mA AC	1
601946	ROZDZ. RN65 IP65 2x18 Z LISTWAMI PRZYŁ.	1
605508	WYŁ. S 301 B 10 1P 10 A 6 kA	3
605510	WYŁ. S 301 B 16 1P 16 A 6 kA	4

Nr. projektu:	HOSPICJUM	Nr. rysunku:	E-04	Autor:		Data:			
<b>RRKO</b>  <b>RRKO</b>						C	projektował	F	sprawdził
						B	inż. Jan	E	mgr inż. Rafał
						A	Kaszubski	D	Drygalski
						Nr. akusza:		4 / 5	

 Parametry rozdzielnic

Separacja 1

Rodzaj rozdzielnic: Rozdzielnica RN65

Wymiary rozdzielnic: 432 x 448 x 161


IP (IK) rozdzielnic 65(9)

Icc: ?kA przy 400/230V

Dostępna ilość mod. na wsp. TH35: 21

Rezerwa na wsporniku TH35: 56.94%

Rezerwa 0.00%

 Komentarz:

Nr. projektu:	HOSPICJUM	Nr. rysunku:	E-04	Autor:		Data:			
<b>RRKO</b>  <b>RRKO</b>						C	projektował	F	sprawdził
						B	inż. Jan	E	mgr inż. Rafał
						A	Kaszubski	D	Drygalski
						Nr. akusza:			