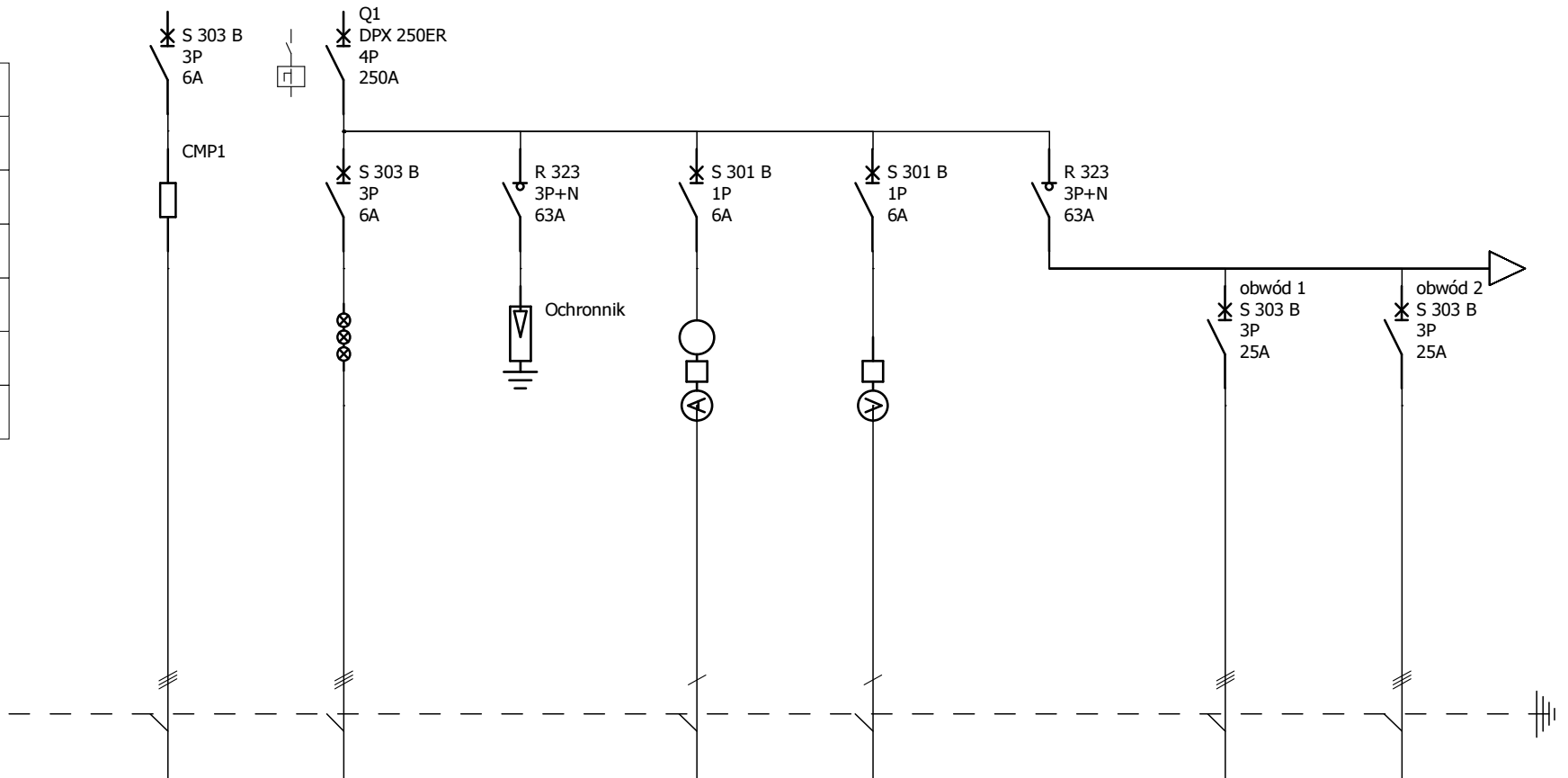


Układ sieci	TNS
Nap. znamionowe	400 V
Moc znamionowa:	80,5 kW
Icc1 max	
Icc3 max	
Schemat	
Schemat	



Oznaczenia aparatów							obwód 1	obwód 2
Oznaczenia zacisków	L1,L2,L3	L1,L2,L3	L1,L2,L3	L1,L2,L3	L1,L2,L3	L1,L2,L3	L1,L2,L3	L1,L2,L3
Opis	wyzwalacz wyłącznika głównego	lampki kontroli faz	ochronnik typu I i II wkładki D02 50 A	amperomierz	voltomierz	sekcja odbiorów rezerwowych zabezpieczenie D02 40 A	rezerwa	rezerwa
Moc								
Długość kabla								
Przekrój kabla	3x1,5mm ²							
Typ kabla	5xHDGs							

RRG

RRG

Nr. projektu:

HOSPICJUM

C

projektował

F

sprawdził

Nr. rysunku:

E-03

B

inż. Jan

E

mgr inż. Rafał

A

Kaszubski

D

Drygalski

Data:

Autor:

Nr. akusza:

1 / 6

A

B

C

D

E

F

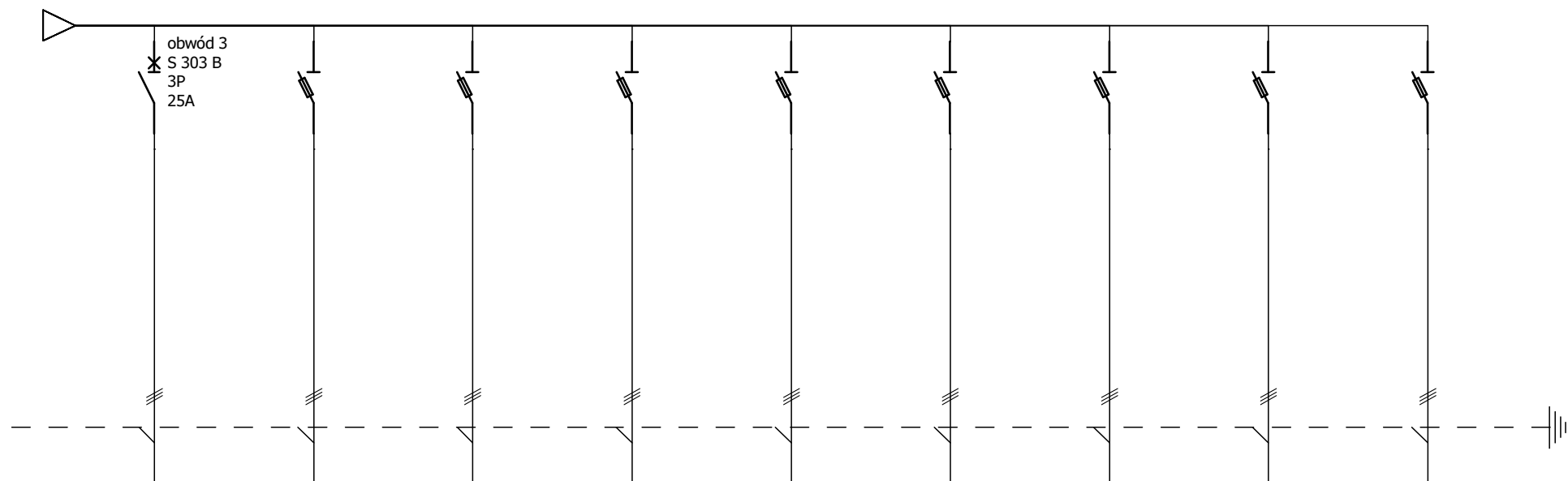
G

H

I

J

K



Oznaczenia aparatów	obwód 3	obwód 4	obwód 5	obwód 6	obwód 7	obwód 8	obwód 9	obwód 10	obwód 11
Oznaczenia zacisków	L1,L2,L3	L1,L2,L3	L1,L2,L3	L1,L2,L3	L1,L2,L3	L1,L2,L3	L1,L2,L3	L1,L2,L3	L1,L2,L3
Opis	rezerwa	rozdzielnica RR1 wkładki WTN00 gF 40 A	rozdzielnica RR2 wkładki WTN00 gF 40 A	rozdzielnica RR3 wkładki WTN00 gF 40 A	rozdzielnica RR4 wkładki WTN00 gF 40 A	rozdzielnica RR5 wkładki WTN00 gF 40 A	rozdzielnica RRKO wkładki WTN00 gF 25 A	rozdzielnica RK wkładki WTN00 gF 63 A	rezerwa
Moc		4,7 kW	13,4 kW	3,9 kW	12,7 kW	3,3 kW	2,0 kW	11,2 kW	
Długość kabla									
Przekrój kabla		5x16 mm ²	5x16 mm ²	5x16 mm ²	5x16 mm ²	5x16 mm ²	5x6 mm ²	5x25 mm ²	
Typ kabla		YLY	YLY	YLY	YLY	YLY	YDY	YLY	

RRG

Nr. projektu:

HOSPICJUM

C

projektował

F

sprawdził

RRG

Nr. rysunku:

E-03

B

inż. Jan

E

mgr inż. Rafał

A

Kaszubski

D

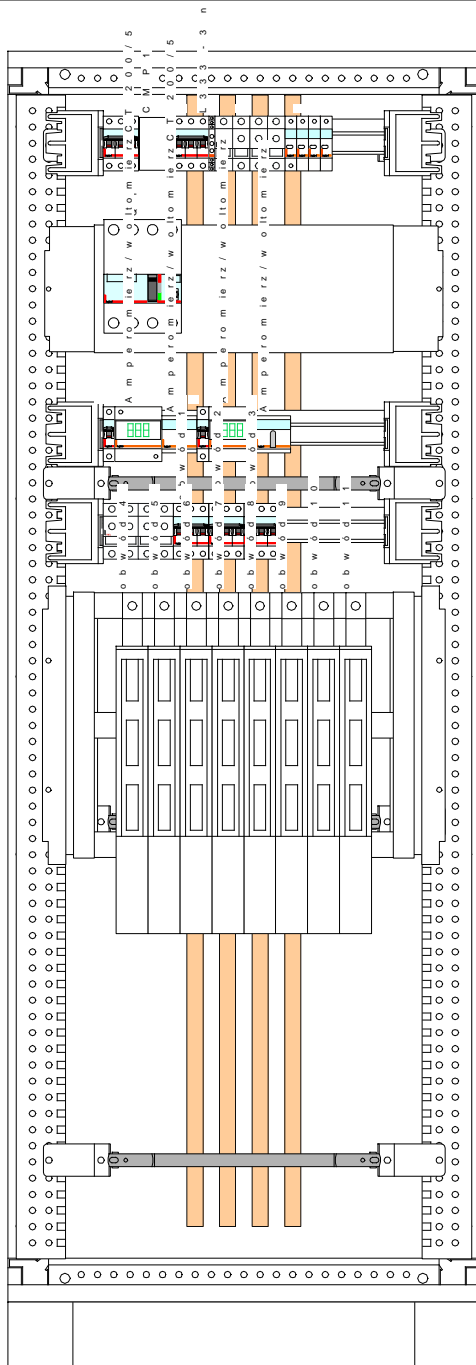
Drygalski

Data:

Autor:

Nr. akusza:

2 / 6



	RRG RRG	Nr. projektu:	HOSPICJUM		C	projektował	F	sprawdził	
		Nr. rysunku:	E-03		B	inż. Jan	E	mgr inż. Rafał	
		Data:		Autor:		A	Kaszubski	D	Drygalski
								Nr. akurusa:	3 / 6

 Lista urządzeń Legrand

Referencja	Opis	Ilość
003143	SYGNALIZATOR POTRÓJNY 250/500 V	1
004636	PRZEKŁADNIK 200/5	3
004650	PRZEŁĄCZNIK AMPEROMIERZA 4 POZ.	1
004653	PRZEŁĄCZNIK WOLTOMIERZA 7 POZ.	1
004663	AMPEROMIERZ/WOLTOMIERZ CYFROWY	2
020051	PASEK ZAŚLEPEK 24M	1
020500	XL3 4000 PROFILE KONSTRUKCYJNE	1
020504	XL3 4000 PODSTAWA 725 x 475	1
020513	XL3 4000 PROFILE MONTAŻOWE PK	1
020514	COKÓŁ DO XL3 4000 475 x 725	1
020541	XL3 4000 OSŁONA BOK/TYL 475	2
020542	XL3 4000 OSŁONA BOK/TYL 725	1
020554	DRZWI PROFILOW. METAL. 1800 x 725	1
020558	RAMA DLA OSŁON 725 LUB 975	1
020600	WSPOR. TH 35 ALU. + ZACZEPY REGUL. SZ. 600	3
020610	PODST. MONT. DPX 125-250 ER SZ. 600	1
020692	ZEST. MONTAŻ. 185MM SPX-V 00-3	1
020700	OSŁ. METAL. SPX-V 00 1/4 OBR.	1
020900	OSŁ. APAR. MODUŁ. W. 150 SZ. 600 ŚRUBA	3
020910	OSŁ. APAR. MODUŁ. W. 300 SZ. 600 ŚRUBA	1
020940	OSŁONA PEŁNA W. 50 SZ. 600 ŚRUBA	1
020945	OSŁONA PEŁNA W. 400 SZ. 600 ŚRUBA	1
025236	WYŁ. DPX 250 ER 4P 250 A 36 KA	1
026167	WYZW. WZROST. DPX 230V AC/DC	1
037314	UCHWYT WSPORNIKA 400A XL3 800	4
037315	WSPORNIK SZYN ZASIL. DO 400 A	4
037385	PRZEWÓD EKWIPOWOTENCJALNY	1
037418	SZYNA ZBIORCZA 25 x 5	4
037434	SZYNA ZASILAJĄCA 1000 x 18 x 4	1
603953	OCHRONNIK PRZECIWPZRZEP. B+C 4P	1
605210	ROZŁ. B. LIST. NH SPX-V 00 160 A	8
605250	ADAPTER PODW. DO SPX-V 00 185 mm	8
605262	WSPOR. IZOL. SYS. SZYN ZB. 185 mm	2
605506	WYŁ. S 301 B 6 1P 6 A 6 kA	2
605546	WYŁ. S 303 B 6 3P 6 A 6 kA	2
605552	WYŁ. S 303 B 25 3P 25 A 6 kA	3
606759	ROZŁ. BEZP. R 323 63 A 3P+N ROZŁ.	2

Nr. projektu:	HOSPICJUM	Nr. rysunku:	E-03	Autor:		Data:			
RRG RRG						C	projektował	F	sprawdził
						B	inż. Jan	E	mgr inż. Rafał
						A	Kaszubski	D	Drygalski
						Nr. akusza:		4 / 6	

↻ Lista urządzeń dodatkowych

Producent	Referencja	Opis	Ilość
F&F	341	automatyczny przelacznik faz	1

Nr. projektu:	HOSPICJUM	Nr. rysunku:	E-03	Autor:		Data:	
		RRG		C	projektował	F	sprawdził
				B	inż. Jan	E	mgr inż. Rafał
		RRG		A	Kaszubski	D	Drygalski
				Nr. akusza:		5 / 6	

 Parametry rozdzielnic

Separacja 1

Rodzaj rozdzielnic: Szafa XL3 4000 głębokość 475

Wymiary rozdzielnic: 2035 x 725 x 535

IP (IK) rozdzielnic 55(8)

Icc: 10kA przy 400/230V

Dostępna ilość mod. na wsp. TH35: 22

Rezerwa na wsporniku TH35: 29.86%

Rezerwa 25.00%

 Komentarz:

Nr. projektu:	HOSPICJUM	Nr. rysunku:	E-03	Autor:		Data:	
		RRG		C	projektował	F	sprawdził
				B	inż. Jan	E	mgr inż. Rafał
		RRG		A	Kaszubski	D	Drygalski
				Nr. akusza:		6 / 6	